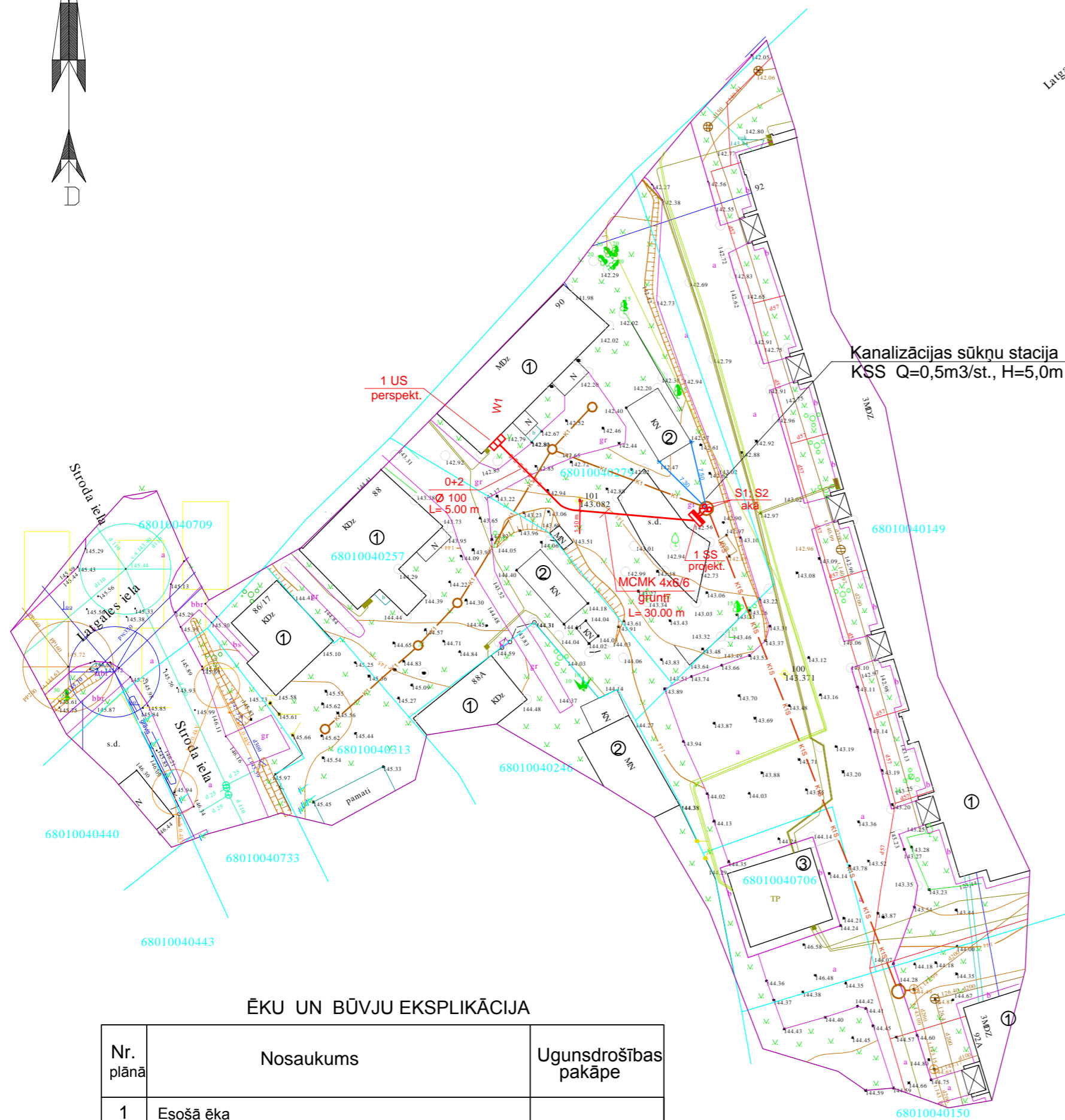
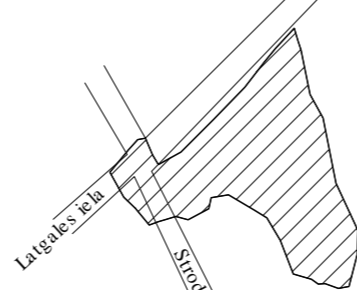


# ĢENERĀLPLĀNS

M 1:500

UZMĒRĪTĀS TERITORIJAS  
ATRAŠANĀS SHĒMA



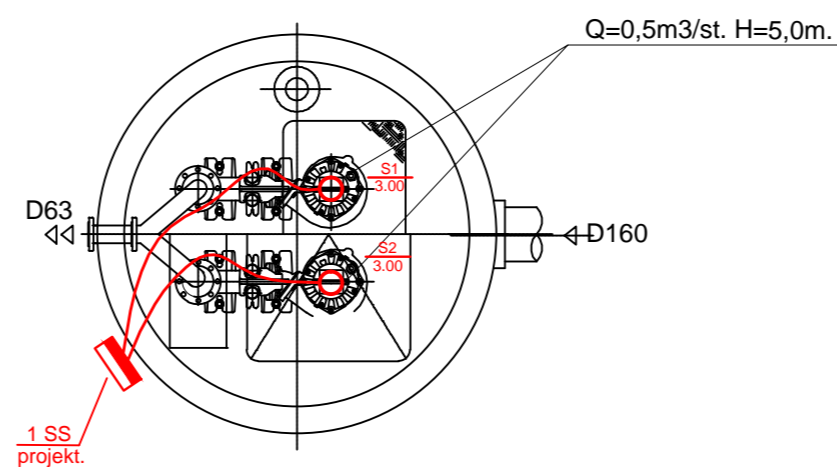
## ĒKU UN BŪVJU EKSPLIKĀCIJA

Nr. plānā	Nosaukums	Ugunsdrošības pakāpe
1	Esošā ēka	
2	Esošā saimniecības ēka	
3	Esošā transformatoru apakštacija	

## KANALIZĀCIJAS SŪKŅU STACIJA KSS

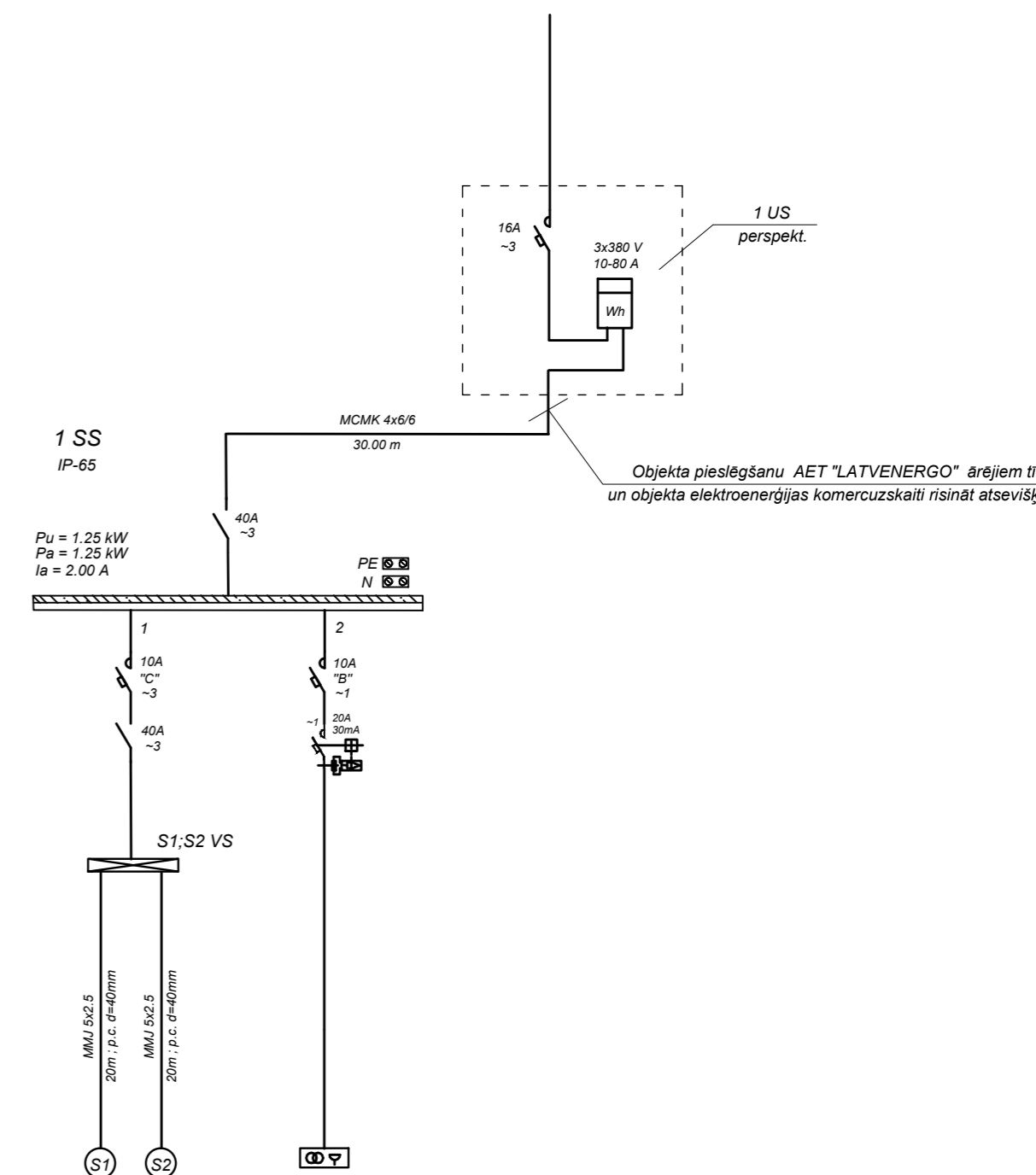
### PLĀNS

b/m



## SADALES 1 SS APRĒĶINU TABULA

GRUPU SADALE	PIESLĒGUMA VIETA APRĒĶINA DATI APZĪMĒJUMS, TIPS
AIZSARDZĪBAS UN VADĪBAS APARATŪRA SADALE (A)	
VADU UN KABEĻU MĀRKA UN SKERSGRIEZUMS	LĪNIJAS APZĪMĒJUMS GARUMS (M) INSTALĀCIJAS VEIDS
STRĀVAS PĀTERĒTĀJS	APZĪMĒJUMS PLĀNĀ TELPAS NUMURS PLĀNĀ UZSTĀDĪTĀ JAUDA (kW) APRĒĶINĀ JAUDA (kW) STRĀVA (A) PATĒRĒTĀJA NOSAUKUMS



	akā	sadalē
UZSTĀDĪTĀ JAUDA (kW)	0.50 / 0.50	0.250
APRĒĶINĀ JAUDA (kW)	0.80 / 0.80	1.14
STRĀVA (A)	5.20 / 5.20	
SŪKŅIS		PAZEMINOŠO TRANSFORMATORU SADALE (220 / 12 ; 250 VA) (remonta apgaismojums)

### PIEZĪMES

- Kanalizācijas sūkņu stacija attiecas pie III. kategorijas objektiem.
- Sadalē 1 SS paredzēts uzstādīt pazeminošo transformatoru 220/12 V deļ remontaapgaismojuma pieslēgšanas.
- Sadalē 1 SS paredzēt vietu vadības automātikas uzstādīšanai. Vadības automātikas sekciju atdalīt ar starpsienu no spēka sekcijas.
- Sadalē 1 SS izgatavot pēc individuālā pasūtījuma rūpnīcā (sadalē jāatbilst IP-65 aizsardzības pakāpei).
- Sadalē 1 SS aprīkot ar plombējamiem vāciņiem un slēdzenēm.
- Paredzēt sadales stiprinājuma pamatni uzstādīšanai.

### PIEZĪMES:

- LKS-92 koordinātu sistēma, mēroga koef.-1,00022 platība- 0.5 ha
- Baltijas augstumu sistēma.
- Uzmērīšana veikta 2014. gada 27. martā.
- Zemes vienības robežas ir attēlotas atbilstoši zemes kadastrālās uzmērīšanas un vietējā ģeodēziskā tīkla precizitātei un var nesakrist ar situāciju plānā.
- Inženiertehniskās komunikācijas daļēji apsektas dabā un salīdzinātas apkalpojošajās organizācijās.
- Topogrāfiskie apzīmējumi attēloti atbilstoši 2012.gada 24.aprīļa LR Ministru kabineta noteikumu Nr.261 "Augstas detalizācijas topogrāfiskās informācijas un tās centrālās datubāzes noteikumi" 1.pielikumam.
- Uzmērīšanai izmantoti ar LatPos Rēzекne 1 bāzes stacijas korekcijām RTK režīmā noteiktie atbalstpunkti:  
Nr.100 x=272910.251, y=728402.199, z=143.371  
Nr.101 x=272929.396, y=728379.550, z=143.082
- Visas atzīmes un izmērus precizēt būvniecības gaitā.

<b>KOMUNĀLPROJEKTS</b>				Būvobjekta nosaukums			
<b>BŪVKOMERSANTA</b>				Dzīvojamā māju pieslēgšana pie pilsētas kanalizācijas t			
REGISTR.Nr.2687 - R				Latgales ielā 88 un 90, Ludzā			
Amats	Uzvārds	Paraksts	Datums	Lapas saturs			
				Ārējo tīklu plāns			
				Sadales 1 SS aprēķinu tabula			
Izstrādāja		T. Germane		Pasūtījuma Nr.	13 - 34 - 010	Mērogs	1:500
Arh. reg.Nr.				Saskaņots		Lapas Nr.	ELT-2