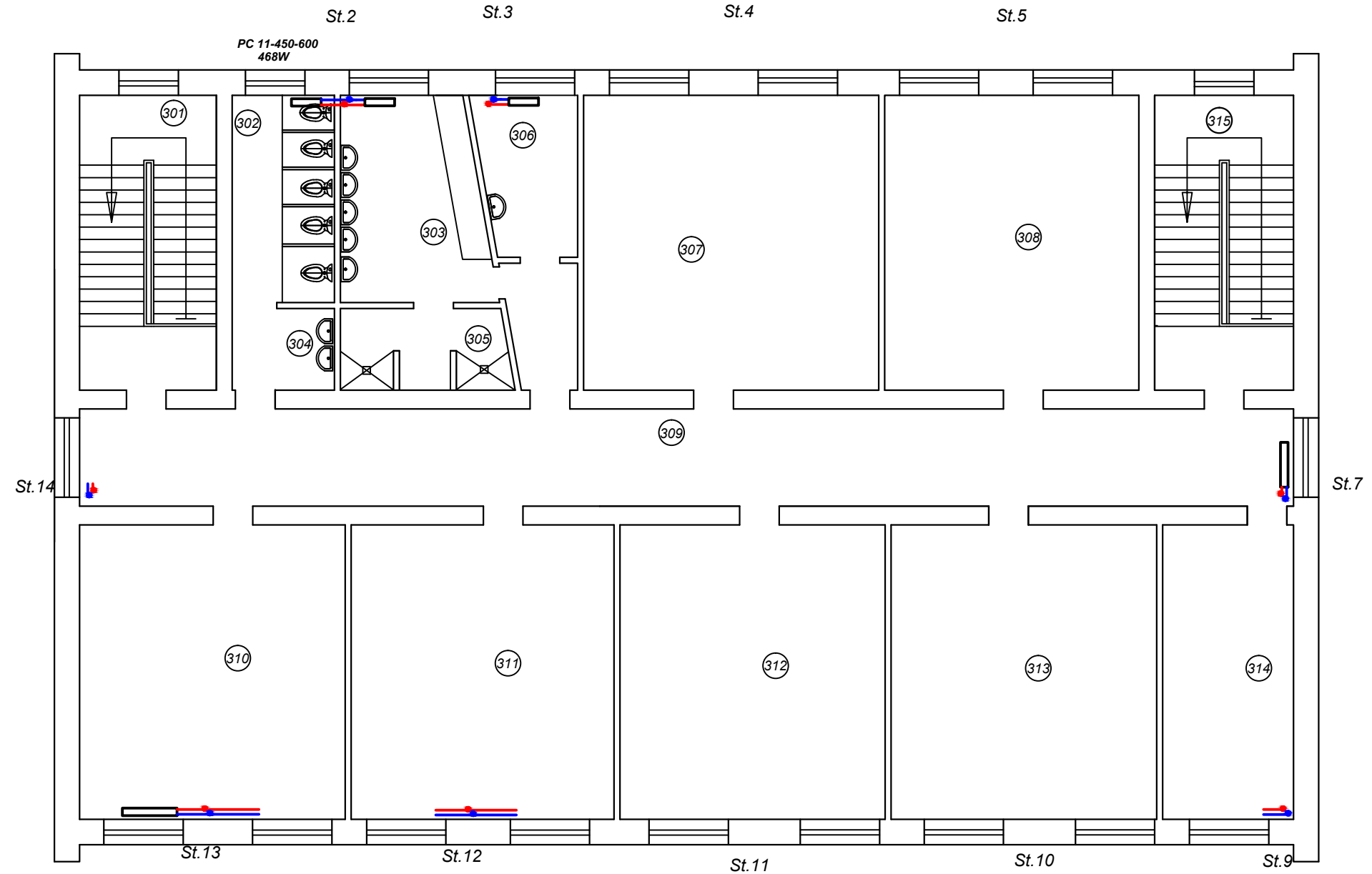


3. STĀVA APKURES SISTĒMAS PLĀNS



VISPĀRĒJIE NORĀDĪJUMI

1. Caurulvadi nosacīti atvirzīti no sienām.
2. Par +0,00 atzīmi pieņemta 1.stāva tīras grīdas atzīme.
3. Apkures maģistrālos cauruļvadus izbūvēt virs grīdas.
4. Apkures sistēmas aksonometriskajā shēmā norādītās cauruļvadu augstuma atzīmes precizēt uz vietas montāžas darbu izpildes laikā.
5. Maģistrālo cauruļvadu kritums vērsts virzienā uz sistēma avota pusi, krituma skaistiskā vērtība 2%.
6. Apkures sistēmas cauruļvadu augstākajos punktos montēt automātiskos atgaisotājus, zemākajos - izlaides.
7. Durvju ailu šķērsošanas vietās cauruļvadus būvēt virs durvīm un izolēt ar akmens vates cauruļvadu siltumizolācijas čaulām.



Pasūtītājs: Ludzas novada pašvaldība

Paraksts Datums

--	--	--	--