



LATVIJAS REPUBLIKA
LUDZAS NOVADA PAŠVALDĪBA

Reģistrācijas Nr. 90000017453, Raiņa ielā 16, Ludzā, Ludzas novadā, LV-5701
Tālrunis 65707400, e-pasts: pasts@ludzasnovads.lv

Nekustamo īpašumu komisija
LĒMUMS
Ludzā

2025. gada 27. februārī

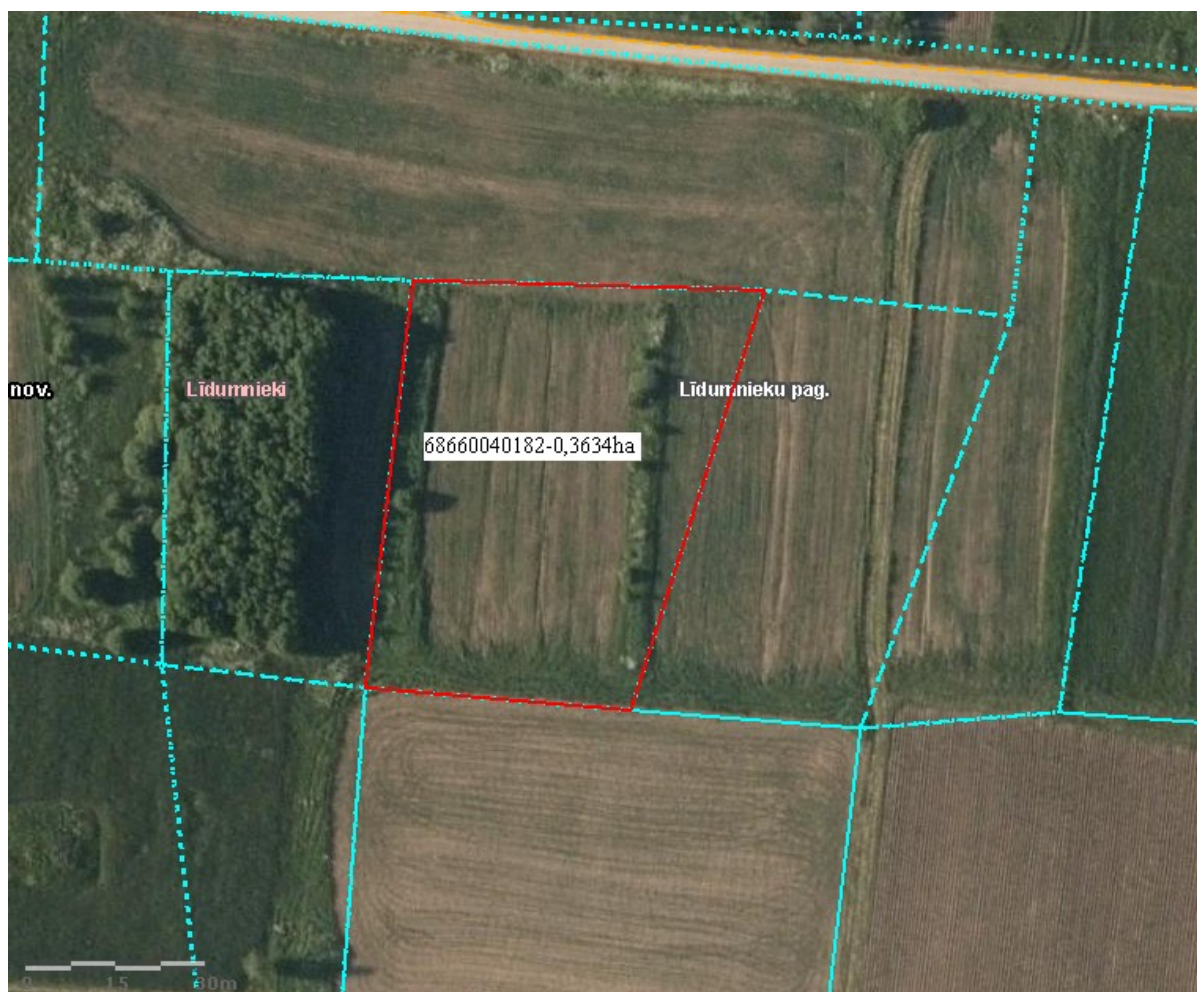
Nr. 2025/103

Par neapbūvētas Ludzas novada Līdumnieku pagasta zemes vienības ar kadastra apzīmējumu 6866 004 0182 nomas tiesību izsoli un zemes nomas tiesību izsoles noteikumu apstiprināšanu

Pamatojoties uz Publiskas personas finanšu līdzekļu un mantas izšķērdēšanas novēršanas likuma 3. panta 2. punktu, saskaņā ar Ministru kabineta 2018. gada 19. jūnija noteikumu Nr.350 "Publiskas personas zemes nomas un apbūves tiesības noteikumi" 32. punktu, kas nosaka, ka neapbūvēta zemesgabala nomnieku noskaidro rakstiskā vai mutiskā izsolē. Iznomātājs pieņem lēmumu par piemērojamo izsoles veidu, nodrošina izsoles atklātumu un dokumentē izsoles procedūru, **Ludzas novada pašvaldības Nekustamo īpašumu komisija**
NOLEMJ:

1. Organizēt Ludzas novada pašvaldībai piekritīgās zemes vienības Līdumnieku pagasta teritorijā ar kadastra apzīmējumu 6866 004 0182, platība 0,3634ha, (saskaņā ar pievienoto shēmu) mutisku nomas tiesību izsoli.
2. Apstiprināt vienības zemes vienības ar kadastra apzīmējumu 6866 004 0182, platība 0,3634ha, nomas tiesību izsoles sākumcenu 28,00 EUR bez pievienotās vērtības nodokļa, gadā.
3. Apstiprināt zemes vienības ar kadastra apzīmējumu 6866 004 0182, platība 0,3634ha, nomas tiesību izsoles noteikumus, saskaņā ar pielikumu Nr.1.
4. Zemes vienības nomas tiesību izsoli, pamatojoties uz zemes nomas tiesību izsoles noteikumiem, rīko Ludzas novada pašvaldības nekustamo īpašumu komisija.
5. Kontroli par lēmuma izpildi uzdot Ludzas novada pašvaldības nekustamo īpašumu komisijas priekšsēdētājai Mārītei Romanovskai.
6. Pielikumā:
"Ludzas novada Līdumnieku pagasta zemes vienības ar kadastra apzīmējumu 6866 004 0182, platība 0,3634ha, nomas tiesību izsoles noteikumi"

**Zemes vienības Līdumnieku pagasta teritorijā
ar kadastra apzīmējumu 6866 004 0182, platība 0,3634ha,
Izvietojuma shēma**



Nekustamo īpašumu komisijas priekšsēdētājs

Mārīte Romanovska