

**Iznomājamā
Ludzas novada pašvaldībai piekritīgā zeme**

(pieteikšanās termiņš līdz 11.02.2025., plkst. 16.00)

Teritoriālā vienība	Kadastra apzīmējums	Platība, ha	Izmantošanas veids	Nomas termiņš	Nomas maksa gadā (bez PVN) euro
Ciblas pag.	6848 005 0296	1,0	Lauksaimniecība	6 gadi	70,00
Ciblas pag.	6848 002 0179	0,1947	Personisko palīgsaimniecību vajadzībām	līdz 10gadiem	0,5% no kadastrālās vērtības
Ciblas pag.	6848 002 0397	1,3	Lauksaimniecība	6 gadi	91,00
Ciblas pag.	6848 004 0404	0,18	Personisko palīgsaimniecību vajadzībām	līdz 10gadiem	0,5% no kadastrālās vērtības
Ciblas pag.	6848 005 0103	1,6	Lauksaimniecība	6 gadi	112,00
Ciblas pag.	6848 005 0184	2,5	Lauksaimniecība	6 gadi	175,00
Ciblas pag.	6848 005 0200	1,0	lauksaimniecība	6 gadi	70,00
Ciblas pag.	6848 005 0252	0,4	lauksaimniecība	6 gadi	28,00
Ciblas pag.	6848 002 0204	0,1195	Personisko palīgsaimniecību vajadzībām	līdz 10gadiem	0,5% no kadastrālās vērtības
Līdumnieku pag.	6866 004 0180	0,6652	lauksaimniecība	6 gadi	46,56
Līdumnieku pag.	6866 004 0181	0,3554	lauksaimniecība	6 gadi	28,00
Līdumnieku pag.	6866 004 0182	0,3634	lauksaimniecība	6 gadi	28,00
Līdumnieku pag.	6866 004 0183	0,4	lauksaimniecība	6 gadi	28,00
Līdumnieku pag.	6866 004 0185	0,4325	lauksaimniecība	6 gadi	30,30
Līdumnieku pag.	6866 004 0396	4,1	lauksaimniecība	6 gadi	287,00
Līdumnieku pag.	6866 004 0397 daļa, sask. ar 1. pielik.	0,5	Pļaušanai, ganišanai	6 gadi	35,00
Līdumnieku pag.	6866 004 0251 daļa, sask. ar 2. pielik.	0,3	Pļaušanai, ganišanai	6 gadi	28,00
Līdumnieku pag.	6866 005 0291	0,8	lauksaimniecība	6 gadi	56,00
Malnavas pag.	6868 012 0114 daļa, sask. ar 3.pielik.	0,32	lauksaimniecība	6 gadi	28,00

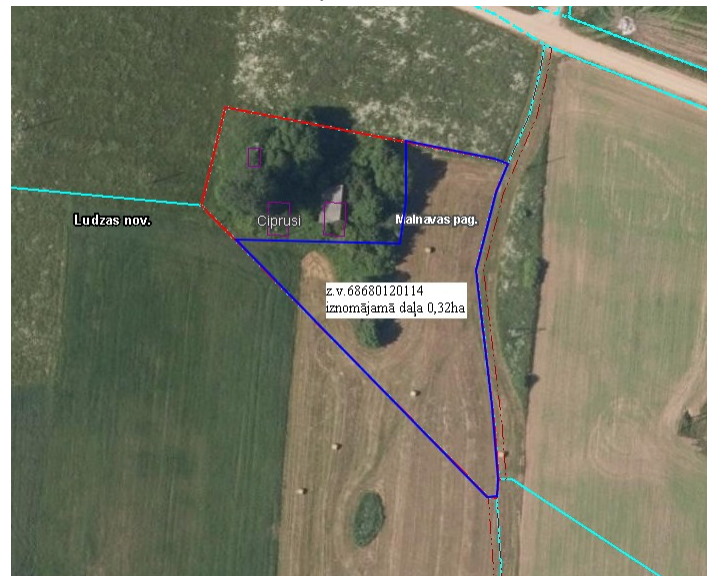
1. pielikums



2. pielikums



3.pielikums



Informāciju sagatavoja
Ludzas novada pašvaldības
Nekustamā īpašuma pārvaldības nodaļas
Zemes lietu speciāliste Anna Orinska,
t.29243612

04.02.2025.