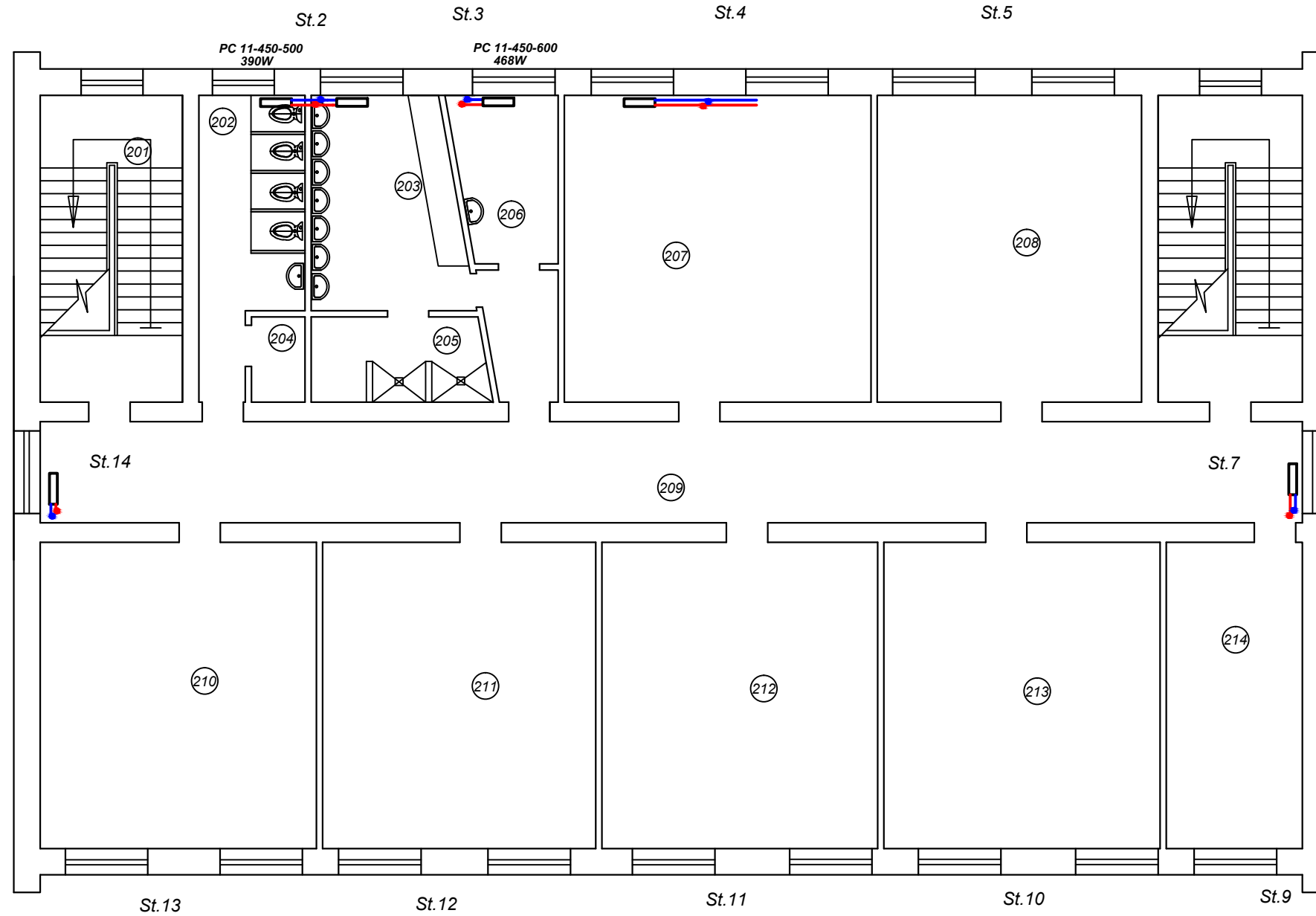


## 2. STĀVA APKURES SISTĒMAS PLĀNS



### VISPĀRĒJIE NORĀDĪJUMI

1. Cauruļvadi nosacīti atvirzīti no sienām.
2. Par +0,00 atzīmi pieņemta 1.stāva tīras grīdas atzīme.
3. Apkures maģistrālos cauruļvadus izbūvēt virs grīdas.
4. Apkures sistēmas aksonometriskajā shēmā norādītās cauruļvadu augstuma atzīmes precizēt uz vietas montāžas darbu izpildes laikā.
5. Maģistrālo cauruļvadu kritums vērst virzienā uz sistēma avota pusi, krituma skaistiskā vērtība 2%.
6. Apkures sistēmas cauruļvadu augstākajos punktos montēt automatiskos atgaisotājus, zemākajos - izlaides.
7. Durvju ailu šķērsošanas vietās cauruļvadus būvēt virs durvīm un izolēt ar akmens vates cauruļvadu siltumizolācijas čaulām.



**KOMUNĀLPROJEKTS**

Ludzas 2. vidusskolas dienesta viesnīcas

Pasūtītājs: Ludzas novada pašvaldība

Paraksts      Datums

\_\_\_\_\_

\_\_\_\_\_

\_\_\_\_\_

--	--	--	--