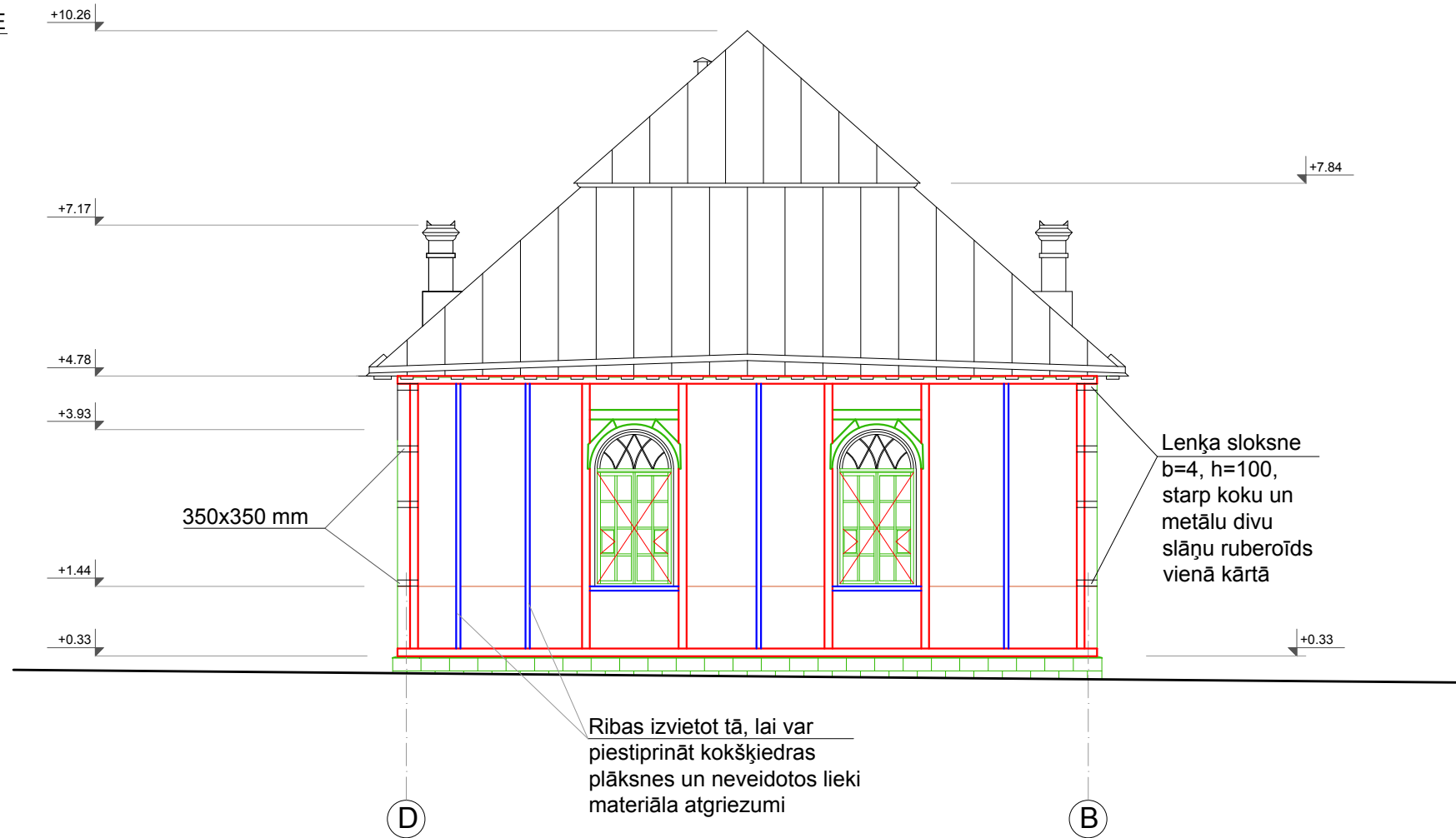


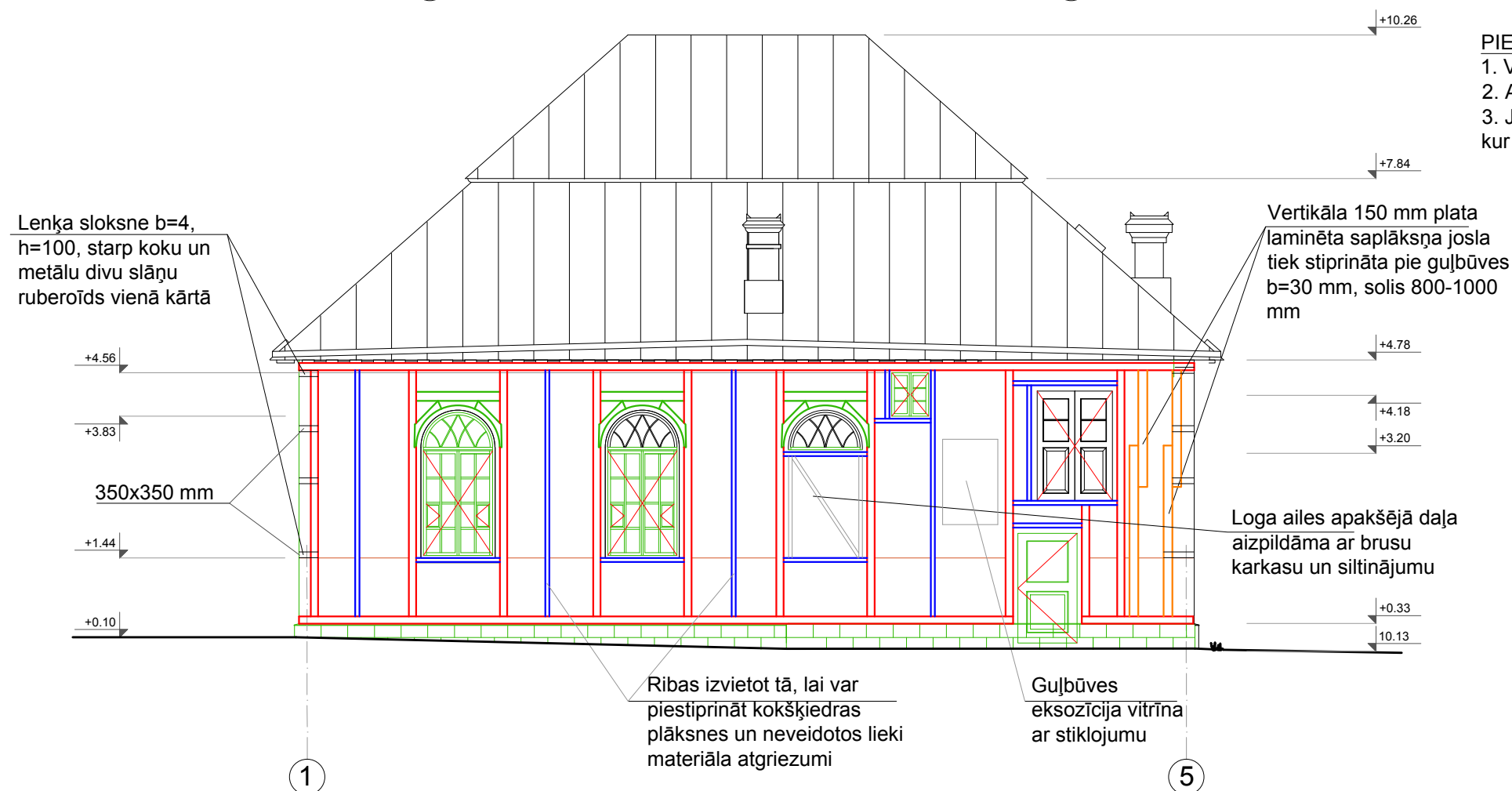
ĀRĒJAIS KARKASS
AUSTRUMU FASĀDE
 M 1:100



APZĪMĒJUMI

- Koka brusa 125x125
- Koka brusa 70x125
- Koka brusa 160x160
- 150 mm plata saplākšņa josla b=30 mm
- No brusām veidota arkveida pārsedze

ZIEMEĻU FASĀDE
 M 1:100



PIEZĪMES:

1. Visi mēri doti milimetros.
2. Augstuma atzīmesrelatīvas, dotas metros.
3. Jaunās koka konstrukcijas apstrādāt ar antiseptiķi tikai vietās, kur tās nesaskaras ar Eko vati.

Pasūtītājs: Ludzas novada pašvaldība Reģ. nr. LV 90000017453 Raiņa iela 16, Ludza LV 5701		Pasūtījuma Nr.: P-355/2013 Datums: 2013.12
Objekts: Ludzas Lielās sinagogas ēka		
Adrese: 1. maija iela 30, Ludza LV 5701		
Projektētājs: PROJEKTĒŠANAS BIROJS "KONVENTS" Reģ. Nr. 40103103769 Būvkomersanta reģ. Nr. 3804-R Mazā Pils iela 6 Rīga LV 1050, Latvija Tel. 67228627		
Rasējums: Austrumu fasādes un Ziemeļu fasādes ārējais karkass		
Projekta daļas vad.: Pēteris Blūms		
Tehniķis: Oto Ozols		
Būvzinženieris: Andris Bērziņš		
Marka: DR	Mērogs: 1:100	Stadija: AU
Lapas izmērs: A3	Lapu sk.: -	Lapa: 9