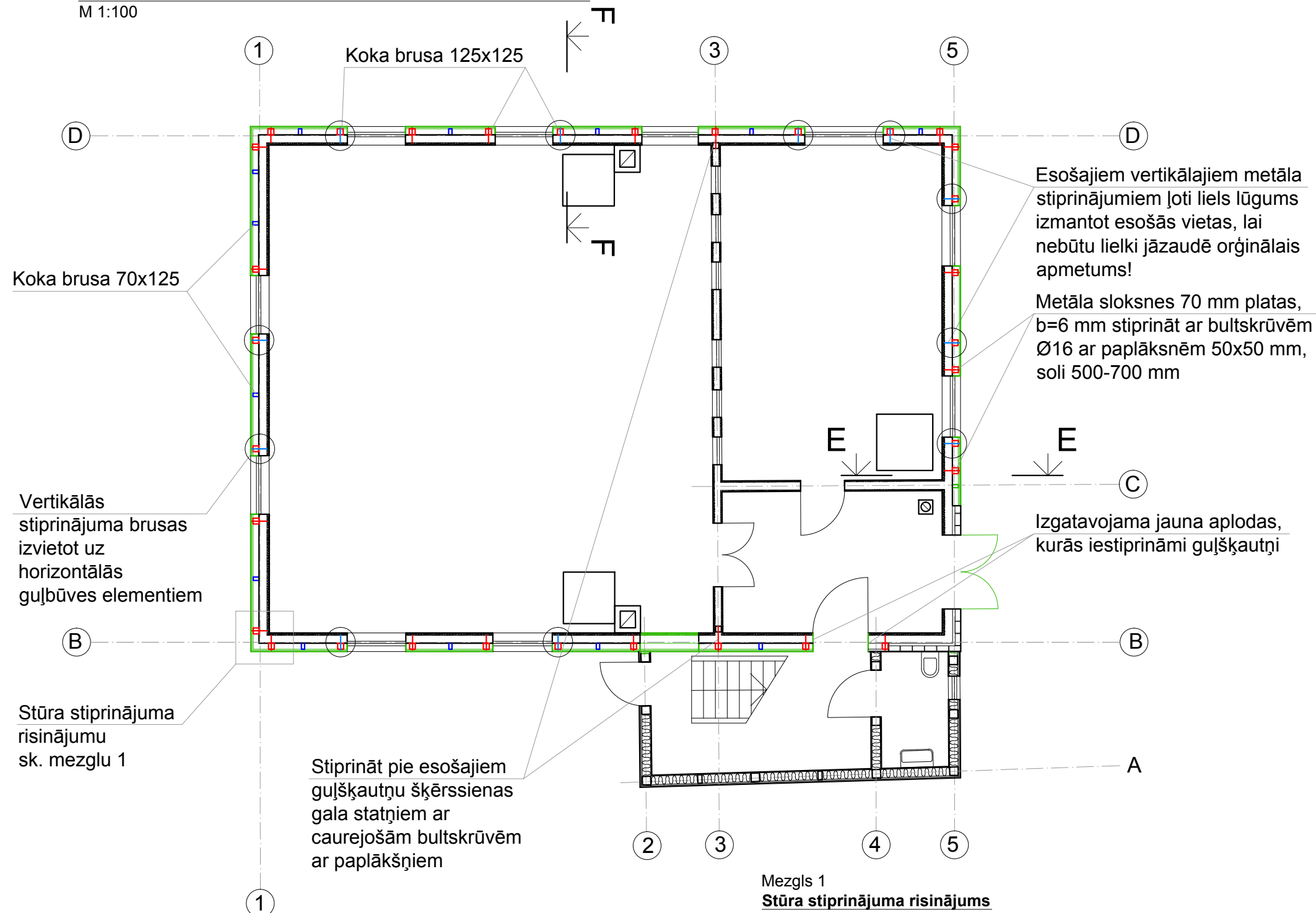






1. STĀVA PLĀNS AR VERTIKĀLĀ PASTIPRINĀJUMA IZVIETOJUMU

M 1:100



APZĪMĒJUMI

-  Esoši metāla stiprinājumi
-  Jauni metāla stiprinājumi
-  Koka brusa 125x125
-  Koka brusa 70x125

Koka brusa 70x125

Koka brusa 125x125

Vertikālās stiprinājuma brusas izvietot uz horizontālās guļbūves elementiem

Stūra stiprinājuma risinājumu sk. mezglu 1

Stiprināt pie esošajiem guļšķautņu šķērssienas gala statņiem ar caurejošām bultskrūvēm ar paplāksņiem

Esošajiem vertikālajiem metāla stiprinājumiem ļoti liels lūgums izmantot esošās vietas, lai nebūtu lielki jāzaudē oriģinālais apmetums!

Metāla sloksnes 70 mm platas, b=6 mm stiprināt ar bultskrūvēm Ø16 ar paplāksnēm 50x50 mm, soli 500-700 mm

Izgatavojama jauna aplodas, kurās iestiprināmi guļšķautņi

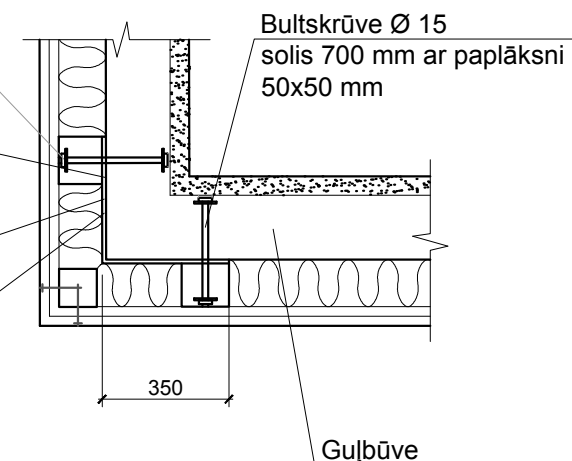
Mezglis 1
Stūra stiprinājuma risinājums
M 1:20

Cinkota bultskrūve Ø14 ar paplāksni un iedziljātiem uzgriežņiem 50x50x5, l=30

Hidroizolācija - starp koku un metālu divu slāņu ruberoīds vienā kārtā

Pēc urbuma izveidošanas uzliku gruntēt un krāsot ar pretkorozijas krāsu

Metāla uzlika b=5, h=100



PIEZĪMES:

1. Visi mēri doti milimetros.
2. Augstuma atzīmesrelatīvas, dotas metros.
3. Jaunās koka konstrukcijas apstrādāt ar antiseptiķi tikai vietās, kur tās nesaskaras ar Eko vati.
4. Durvju ailem kurās nav durvju aplodas izgatavojamas no jauna, kurās iestiprināmi guļšķautņi

Pasūtītājs: Ludzas novada pašvaldība Reģ. nr. LV 90000017453 Raiņa iela 16, Ludza LV 5701	Pasūtījuma Nr.: P-355/2013 Datums: 2013.12
Objekts: Ludzas Lielās sinagogas ēka	
Adrese: 1. maija iela 30, Ludza LV 5701	
Projektētājs: PROJEKTĒŠANAS BIROJS "KONVENTS" Reģ. Nr. 40103103769 Būvkomersanta reģ. Nr. 3804-R Mazā Pils iela 6 Rīga LV 1050, Latvija Tel. 67228627	
Rasējums: Pirmā stāva plāns Stūra stiprinājuma risinājums	
Projekta daļas vad.: Pēteris Blūms	
Tehniķis: Oto Ozols	
Būvzinženieris: Andris Bērziņš	
Marka: DR	Mērogs: 1:100
Lapas izmērs: A3	Lapu sk.: -
	Stadija: AU
	Lapa: 7