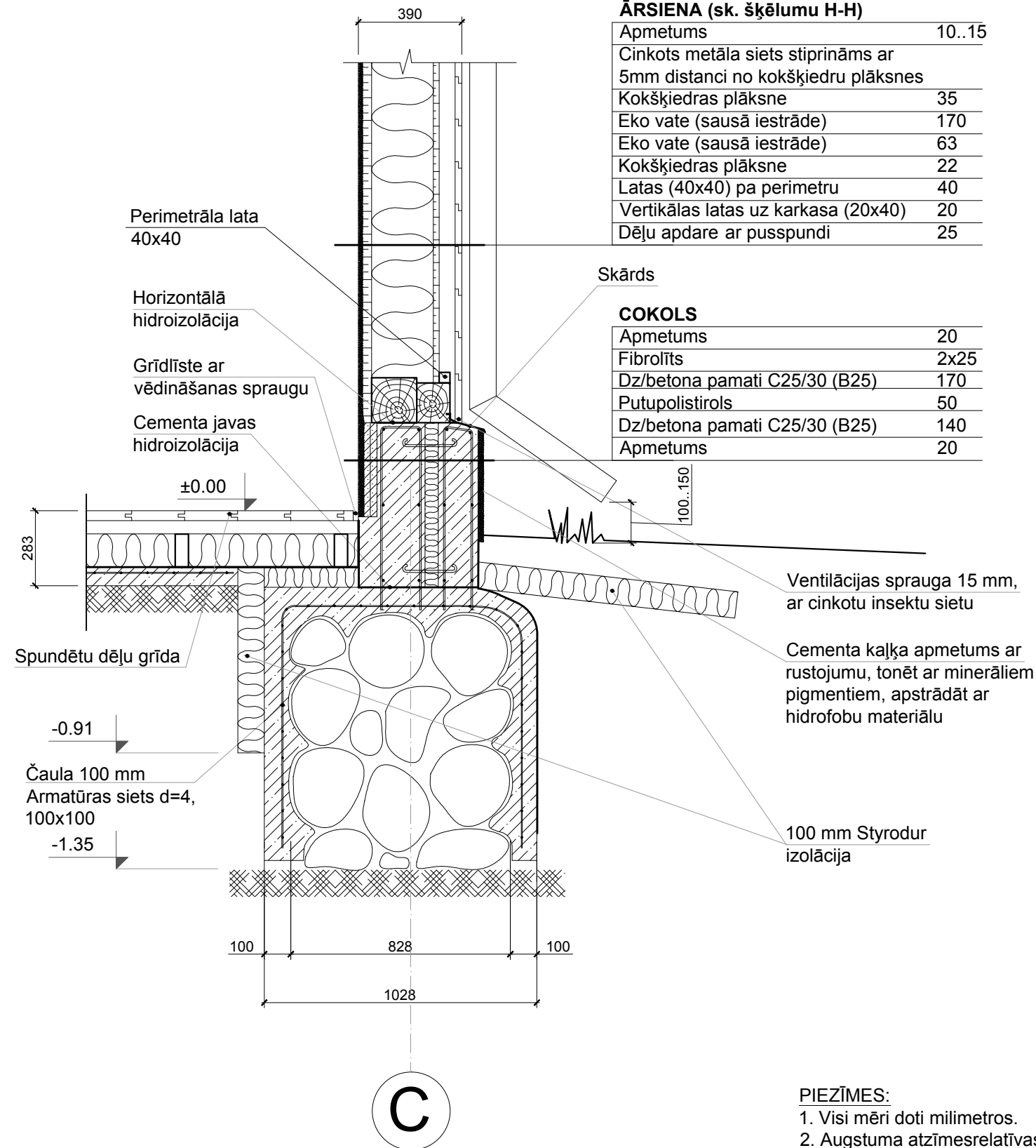


ŠĶĒLUMS F-F
FASĀDES TIPS AR DĒĻU APDARI
 M 1:20



ĀRSIENA (sk. šķēlumu H-H)

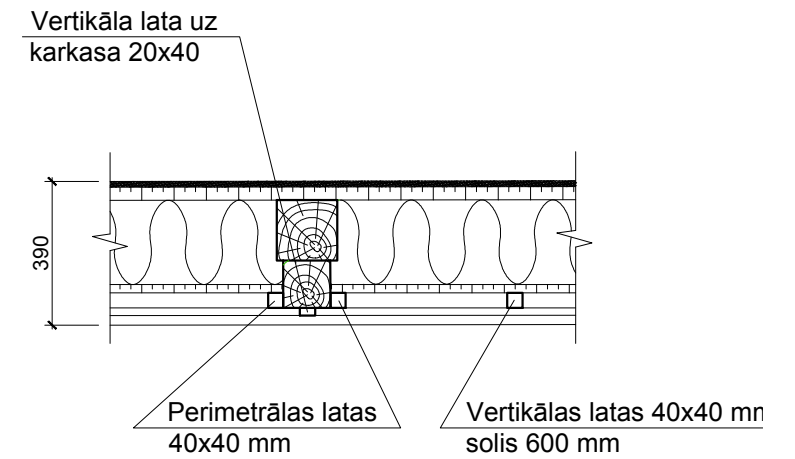
Apmetums	10..15
Cinkots metāla siets stiprināms ar 5mm distanci no kokšķiedru plāksnes	
Kokšķiedras plāksne	35
Eko vate (sausā iestrāde)	170
Eko vate (sausā iestrāde)	63
Kokšķiedras plāksne	22
Latas (40x40) pa perimetru	40
Vertikālas lates uz karkasa (20x40)	20
Dēļu apdare ar pusspundi	25

Skārds

COKOLS

Apmetums	20
Fibrolīts	2x25
Dz/betona pamati C25/30 (B25)	170
Putupolistirols	50
Dz/betona pamati C25/30 (B25)	140
Apmetums	20

HORIZONTĀLA ŠĶĒLUMA FRAGMENTS H-H
FASĀDES TIPS AR DĒĻU APDARI
 M 1:20



PIEZĪMES:

1. Visi mēri doti milimetros.
2. Augstuma atzīmes relatīvas, dotas metros.
3. Jaunās koka konstrukcijas apstrādāt ar antiseptiķi tikai vietās, kur tās nesaskaras ar Eko vati.
4. Ar šo lapu tiek anulēta TP lapa BK-5

Pasūtītājs: Ludzas novada pašvaldība Reģ. nr. LV 9000017453 Raiņa iela 16, Ludza LV 5701	Pasūtījuma Nr.: P-355/2013 Datums: 2015				
Objekts:	Ludzas Lielās sinagogas ēka				
Adrese:	1. maija iela 30, Ludza LV 5701				
Projektētājs:	PROJEKTĒŠANAS BIROJS "KONVENTS" Reģ. Nr. 40103103769 Būvkomersanta reģ. Nr. 3804-R Mazā Pils iela 6 Rīga LV 1050, Latvija Tel. 67228627				
Rasējums:	Pamatu šķēlums, fasādes ar ķieģeļu apdari, sienas šķēluma fragments				
Projekta daļas vad.:	Pēteris Blūms				
Tehniķis:	Oto Ozols				
Būvzinženieris:	Andris Bērziņš				
Marka:	DR	Mērogs:	1:20	Stadija:	AU
Lapas izmērs:	A3	Lapu sk.:	-	Lapa:	4