

SKAIDROJOŠAIS APRAKSTS**AVK**

Akceptētā būvprojektā "Ludzas kultūras nama ēkas daļas atjaunošana,
Stacijas iela 41, Ludza, Ludzas novads", pas. Nr. 15-34-004
izstrādātas AVK daļa izmaiņās ir veiktas pamatojoties uz:

- 1) pasūtītāja papilduzdevumu projektēšanas prasības;
- 2) to, ka būvniecības darba gaitā atklājās iekšējo siltumtīklu sliktais tehniskais stāvoklis;
- 3) LBN 201-96 "Ugunsdrošības normas";
- 4) LBN 208-00 "Publiskās ēkas";

SILTUMMEZGLS

Siltummezgls ir papildināts ar turpgaitas un atpakaļgaitas apkures sistēmas sadalītājiem.
Turpgaitas sadalītājam ir pieslēgtas projektējamās apkures sistēmas: lielā zālē, skatuvēs,
ventkamerās PN-1 un PN-2; esošās apkures sistēmas: bibliotēkā, mazā zālē, administrā-
cijas telpās.

Atpakaļgaitas sadalītājam ir pieslēgtas projektējamās apkures sistēmas: lielā zālē, skatuvēs,
ventkamerās PN-1 un PN-2 ar balansēšanas vārsta uzstādīšanu katrā sistēmā;
esošās apkures sistēmas - bibliotēkā, mazā zālē, administrācijas telpās balansēšanas vārsti
nav uzstādīti.

APKURE

Esošās apkures sistēmās, bibliotēkā, mazā zālē, administrācijas telpās nomainīti
magistrālie cauruļvadi. Piemēroti daudzslāņu polipropilēna PPR/AL/PE-RT caurules.

Esošās apkures sistēmas stāvvadi (turpgaitas caurule) ir aprīkoti ar balansēšanas vārstiem.
Cauruļvadi esošā zem grīdas kanālā (mazā zālē), ir izolēti ar "K-Flex EC" čaulām 9 mm biezuma,
ventkamēras apkures sistēmas caurules ir izolēti ar akmens vates "PAROC Sektion Alu Coat T"
čaulām 50mm biezuma.

VENTILĀCIJA

Pieplūdes-nosūces mehāniskā sistēma PN1 bēniņos ir nomainīts pieplūdes gaisa ņemšanas vads.
Gaisa ņemšana tiek veikta caur montāžas ailu, bēniņos logā.
Bēniņos ārsienā ir uzstādīti āra alumīnija restes jumta bēniņu telpu vēdināšanai.

Sastādīja

I.Petrova
Būvprakses sertifikāts Nr.50-4077

IZMANTOTO UN PIEVIENOTO DOKUMENTU SARAKSTS

APZĪMĒJUMS	NOSAUKUMS	PIEZĪMES
IZMANTOTIE DOKUMENTI		
Soler&Palau	Ventilatori un piederumi	SIA ALV
Paroc	Siltumizolācija	SIA Paroc

_____ AVK _____ _____
--

TELPU EKSPĻĪKĀCIJA

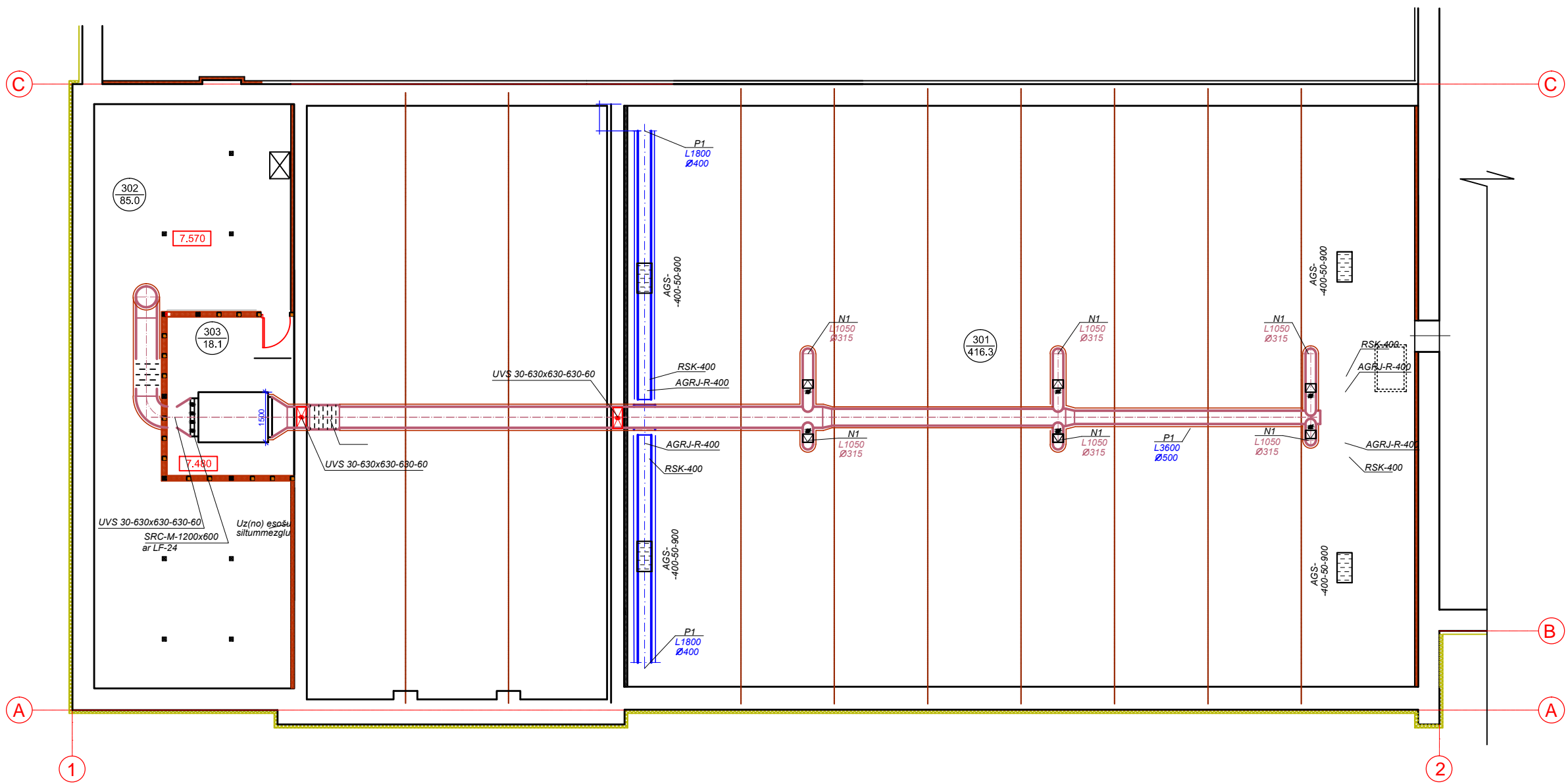
			C°	m ² /(h1v.)
101		416,30		
102		158,90		
201		310,70		

Norādījumi

1. Ugunsdrošības vārstu diametrs atbilst attiecīgā gaisa vada diametram, ugunsdrošības vārsta marka - UVA; EI-60; EI-60.
2. Drošējvārstu diametrs atbilst attiecīgā gaisa vada diametram; drošējvārsta marka - AGRJ, ar rokas vadību;
3. Pretgaitas vārstu diametrs atbilst attiecīgā gaisa vada diametram; vārsta marka - RSKR-Z;
4. Iekārtu montāžas darbus izpildīt saskaņā ar to izgatavotājfīrmas tehnisko dokumentāciju un instrukcijām.
5. Aksonometriskajā shēmā dotās augstumu atzīmes precizēt montāžas darbu veikšanas laikā.

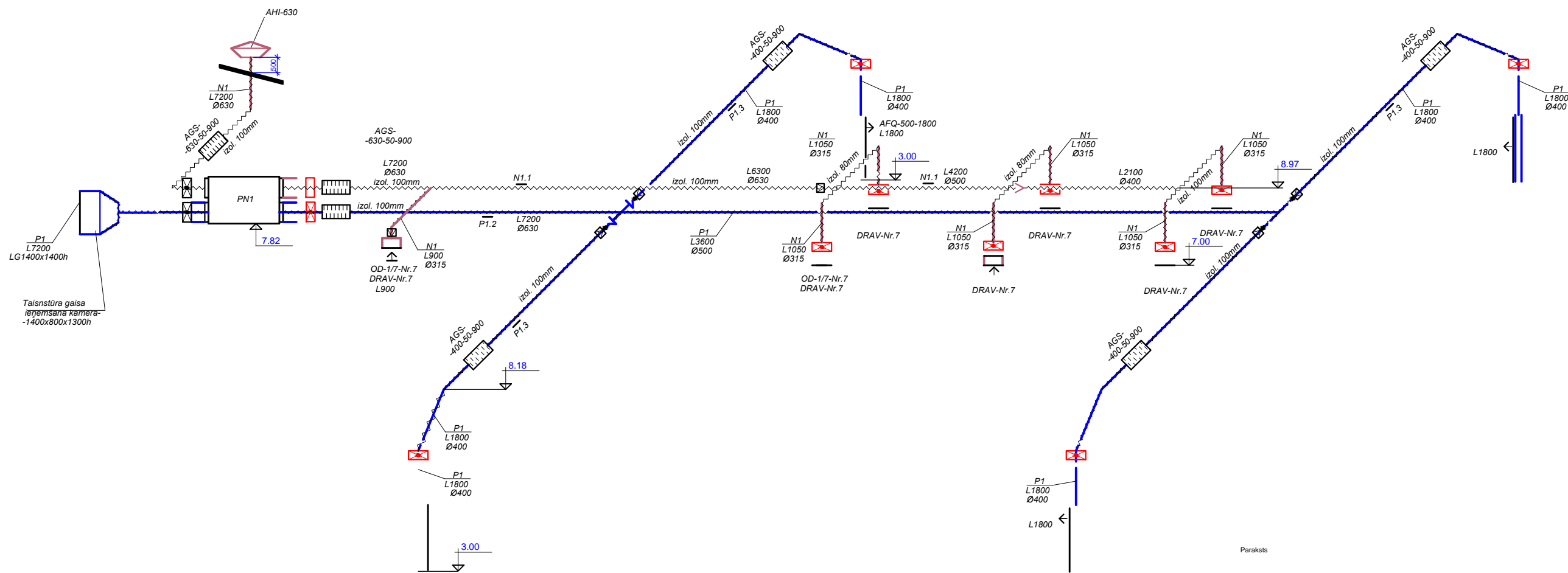
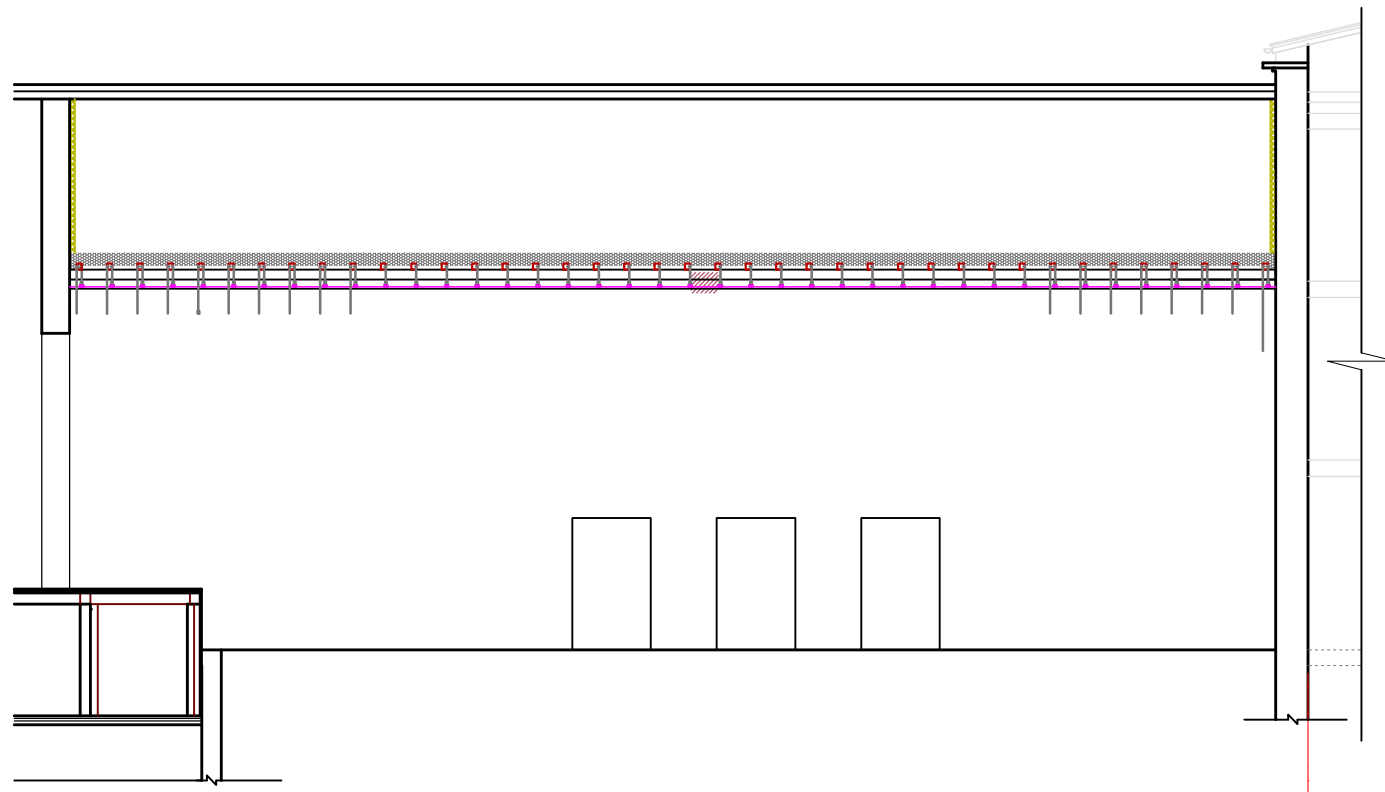
Paraksts

Arh. reg.Nr.

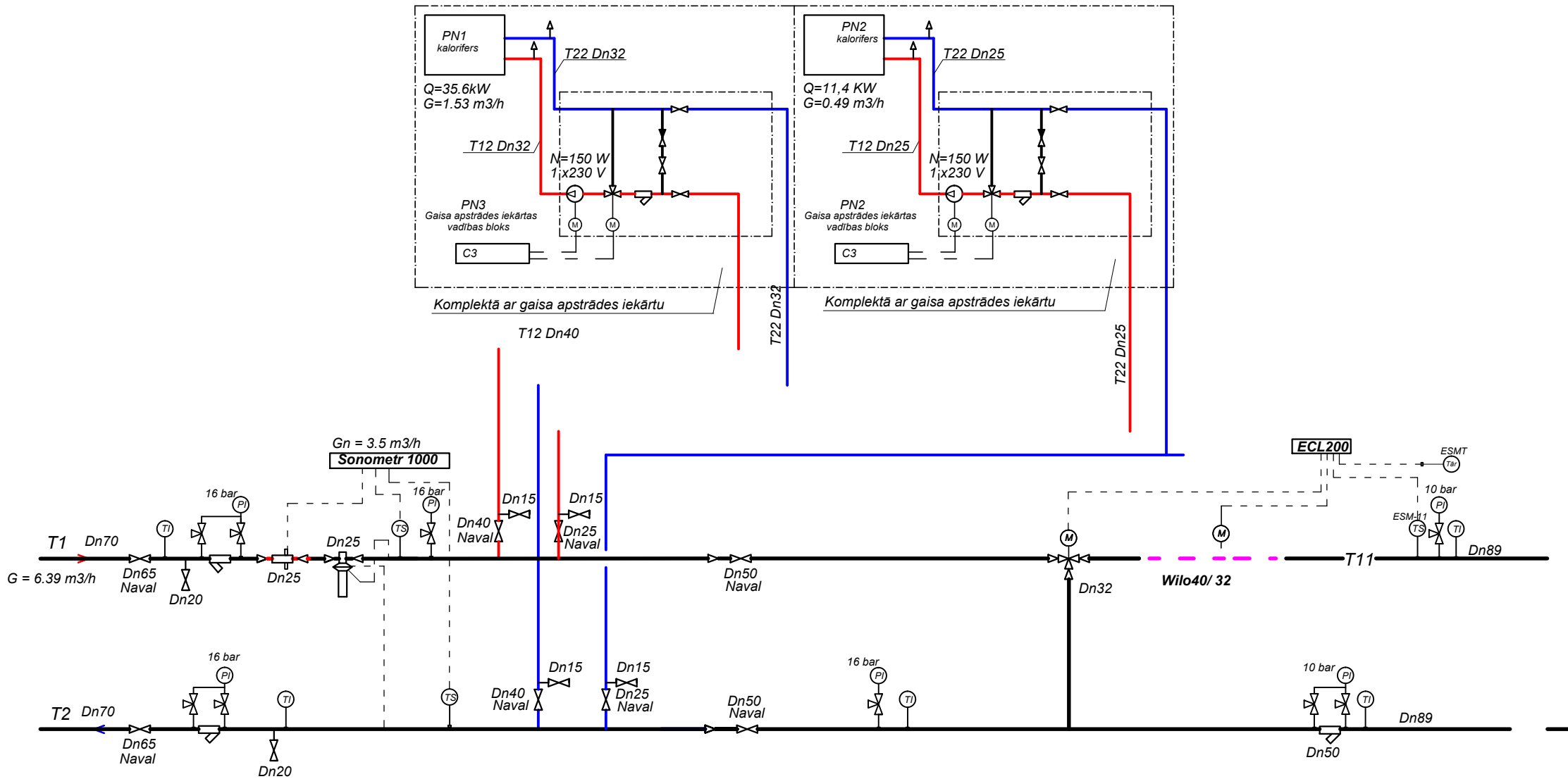


Paraksts

Arh. reg.Nr.



Arh. reg.Nr.



Nr. p.k.	Apzīmējums, nosaukums, tehniskie rādītāji	Mēr - vienība	Mērvien. cena, Eur, bez PVN	Mērvien. masa, kg	Skaitis	Piezīmes
1.	Apkure					
2.						
3.						
4.						
5.						
6.						
7.						
8.						
9.						
10.						
11.						
12.						
13.						
14.						
15.						
16.						
17.						
18.						
19.						
20.						
21.						
22.						
23.						
24.						
25.						
26.						
27.						
28.						
29.						
30.						
31.						
32.						
33.						
34.						
35.						
36.						
37.						

REGISTR. Nr. 2007 - R

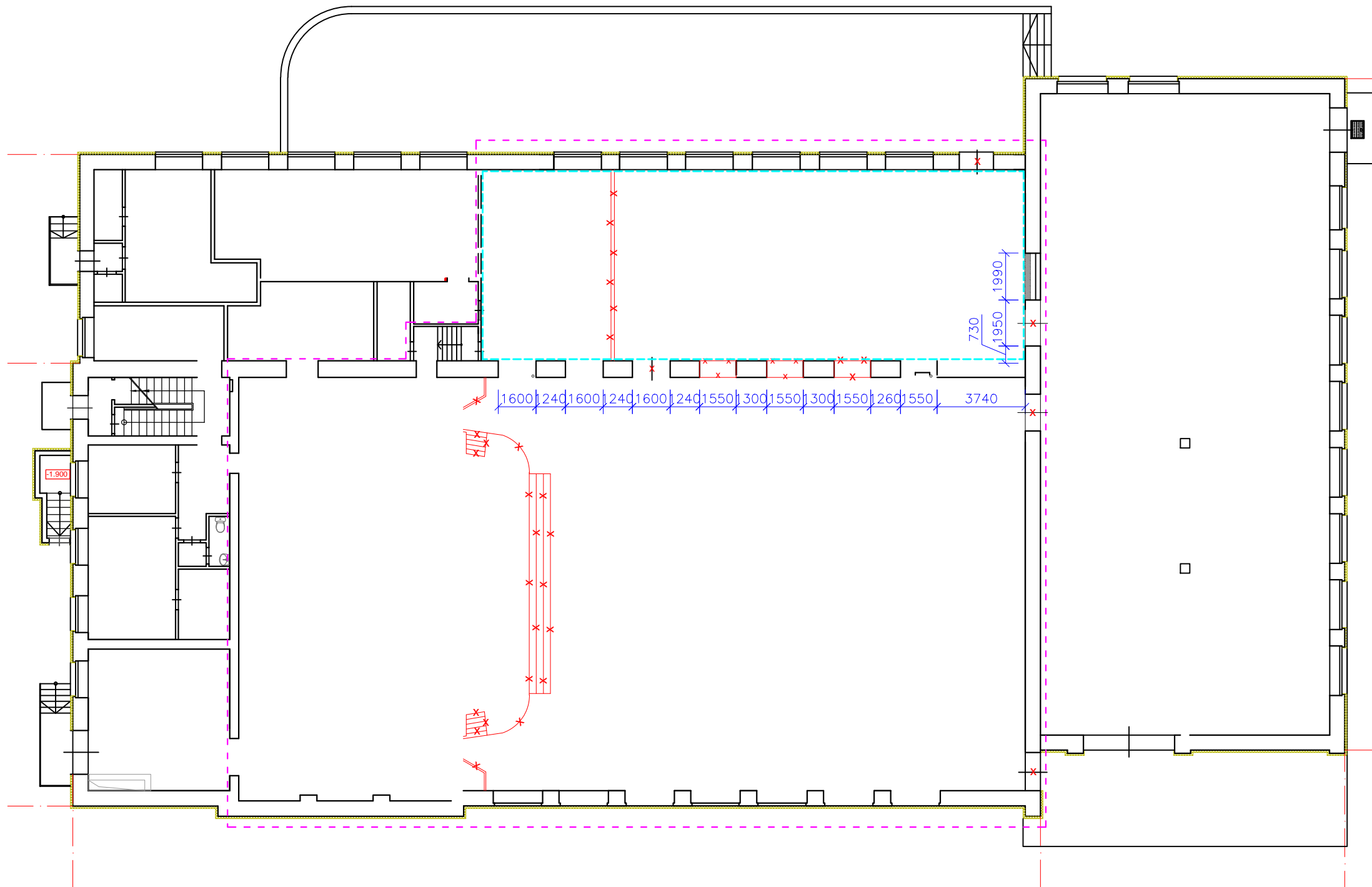
Amats	Paraksts	Datums	Lapas saturs

Nr. p.k.	Apzīmējums, nosaukums, tehniskie rādītāji	Mēr - vienība	Mērvien. cena, Eur, bez PVN	Mērvien. masa, kg	Skaitis	Piezīmes
	Apkure					
1.						
2.						
3.						
4.						
5.						
6.						
7.						
8.						
9.						
10.						
11.						
12.						
13.						
14.						
15.						
16.						
17.						
18.						
19.						
20.						
21.						
22.						
23.						
24.						
25.						
26.						
27.						
28.						
29.						
30.						
31.						
32.						
33.						
34.						
35.						
36.						
37.						

REGISTR. Nr. 2007 - R

Amats	Paraksts	Datums	Lapas saturs

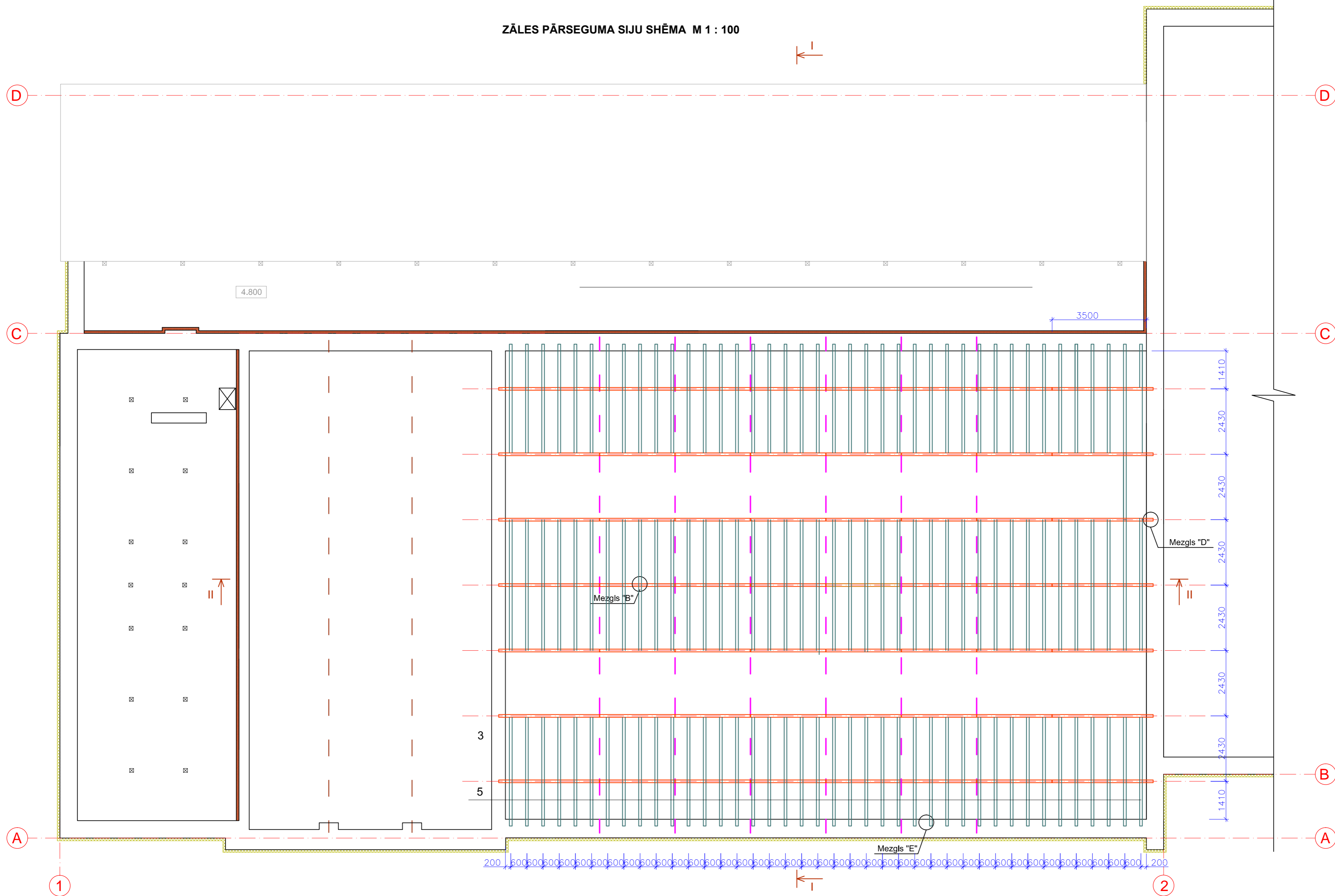
biblioteka(turpinājums)



DEMONTĀŽAS DARBU SARAKSTS

Nr. p/k

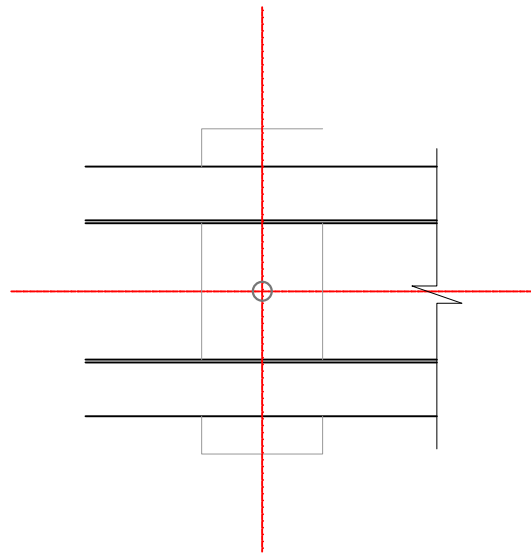
ZĀLES PĀRSEGUMA SIJU SHĒMA M 1 : 100



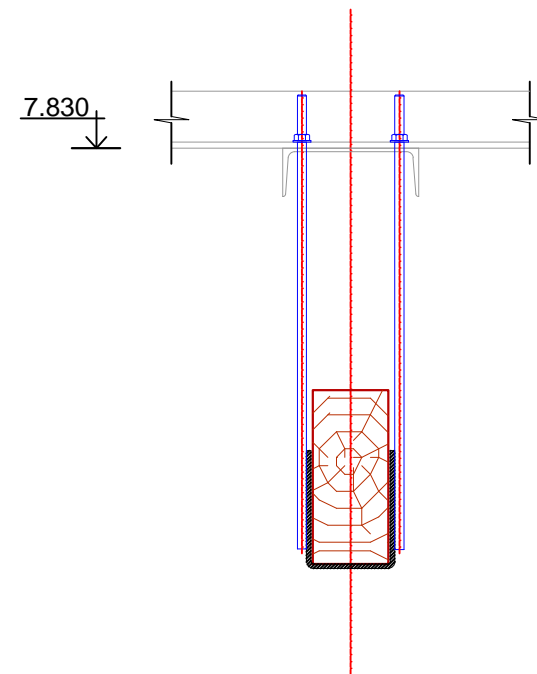
ZĀĻMATERIĀLU SPECIFIKĀCIJA

Poz.

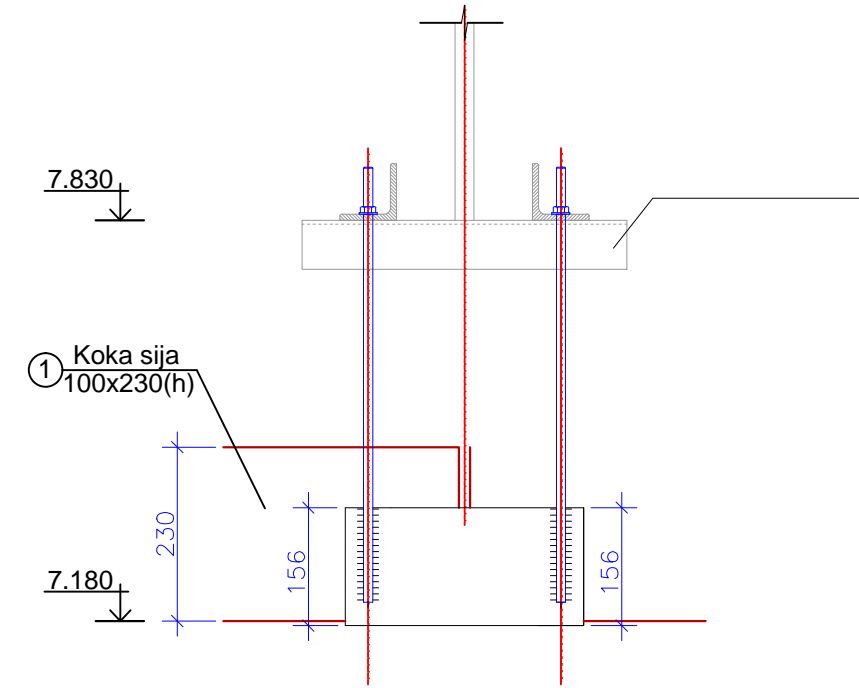
MEZGLI "A" un "A*" M 1 : 10



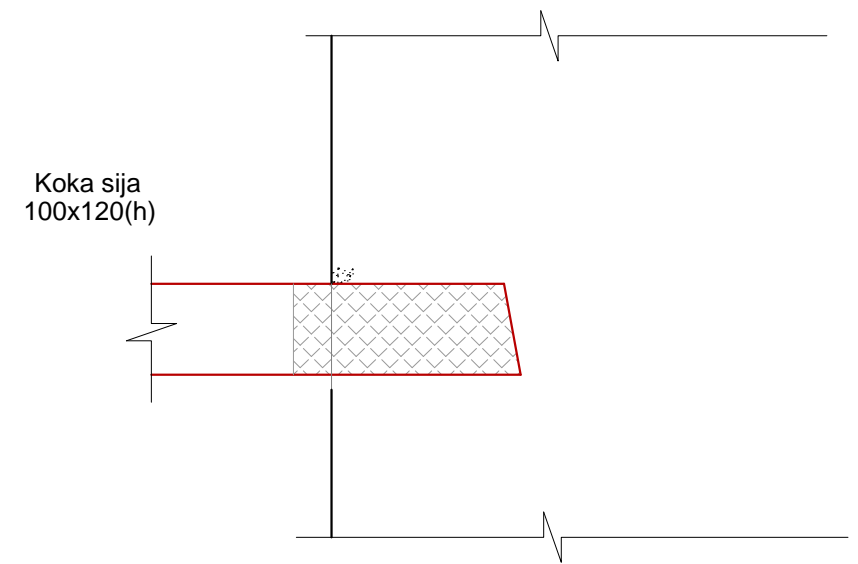
1 - 1 M 1 : 10



2 - 2 M 1 : 10



TP - 1 M 1 : 5

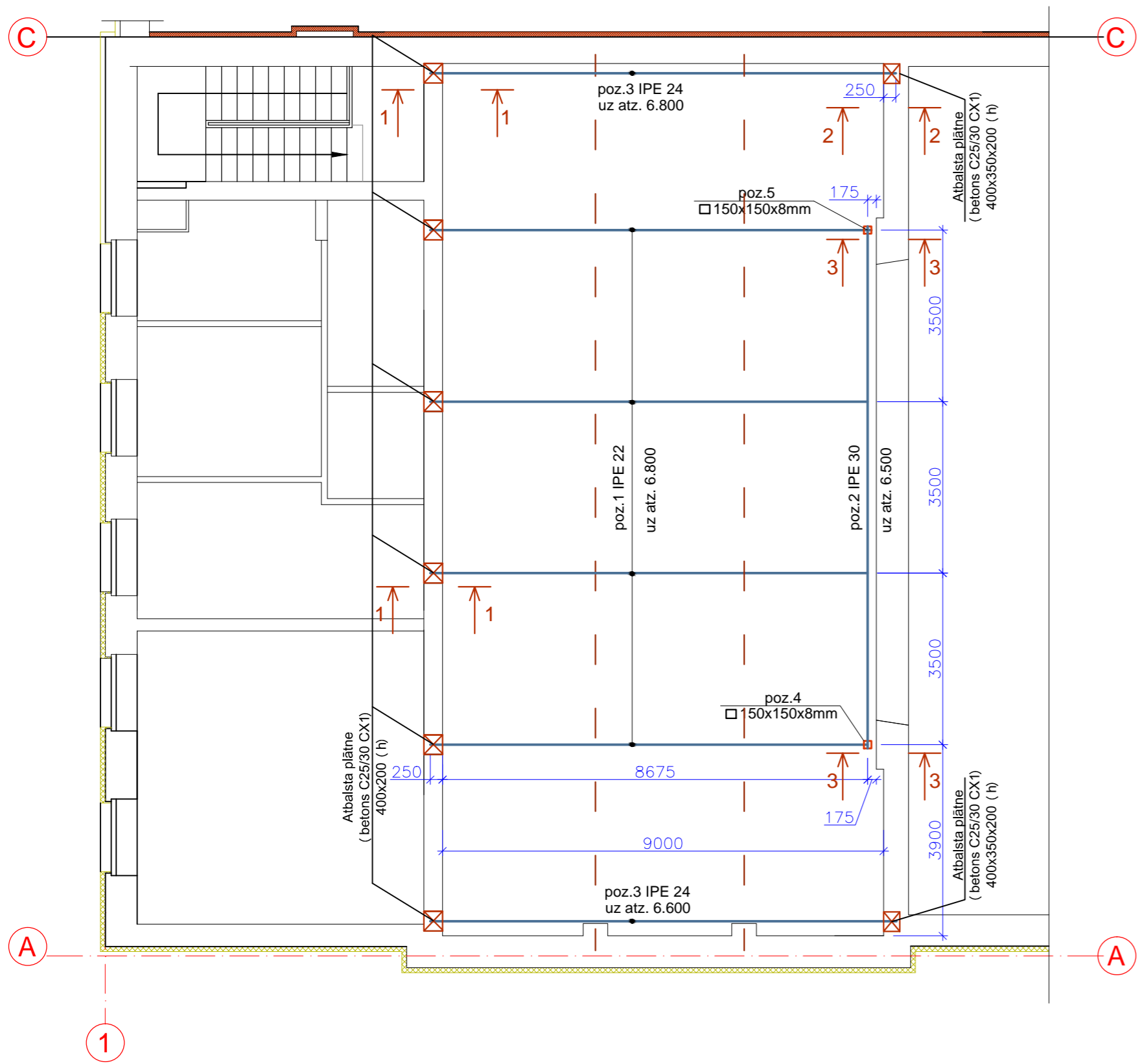


MĒTALA ELEMENTU SPECIFIKĀCIJA

Eleme
ntu Poz.

1.

SKATUVES SIJU PLĀNS M 1 : 100



DURVJU SPECIFIKĀCIJA

Ailas izm




Marka

Nosaukums

GALVENĀ KOMPLEKTA DARBA ZĪMĒJUMU SARAKSTS

Lapa	Nosaukums	Piezīmes
VS-1	Vispārīgie dati	
VS-2	1. stāva vājstrāvu sistēmas tīkla plāns	

PIEŅEMTIE APZĪMĒJUMI

Nr. p. k.	Apzīmējums plānā	Apzīmējuma raksturojums
1		Projekt. telekomutācijas skapis 9U
2		Projekt. vadības pulsts
3		Telekomutācijas tīkla kabelis

Šī būvprojekta elektroapgādes daļas risinājums atbilst Latvijas būvnormatīviem, kā arī citu normatīvo aktu prasībām


Būvprojekta daļas vadītājs T. Germane
 70 - 1354
 (sertifikāta nr.)

2015.g.09.12. (datums) (paraksts)

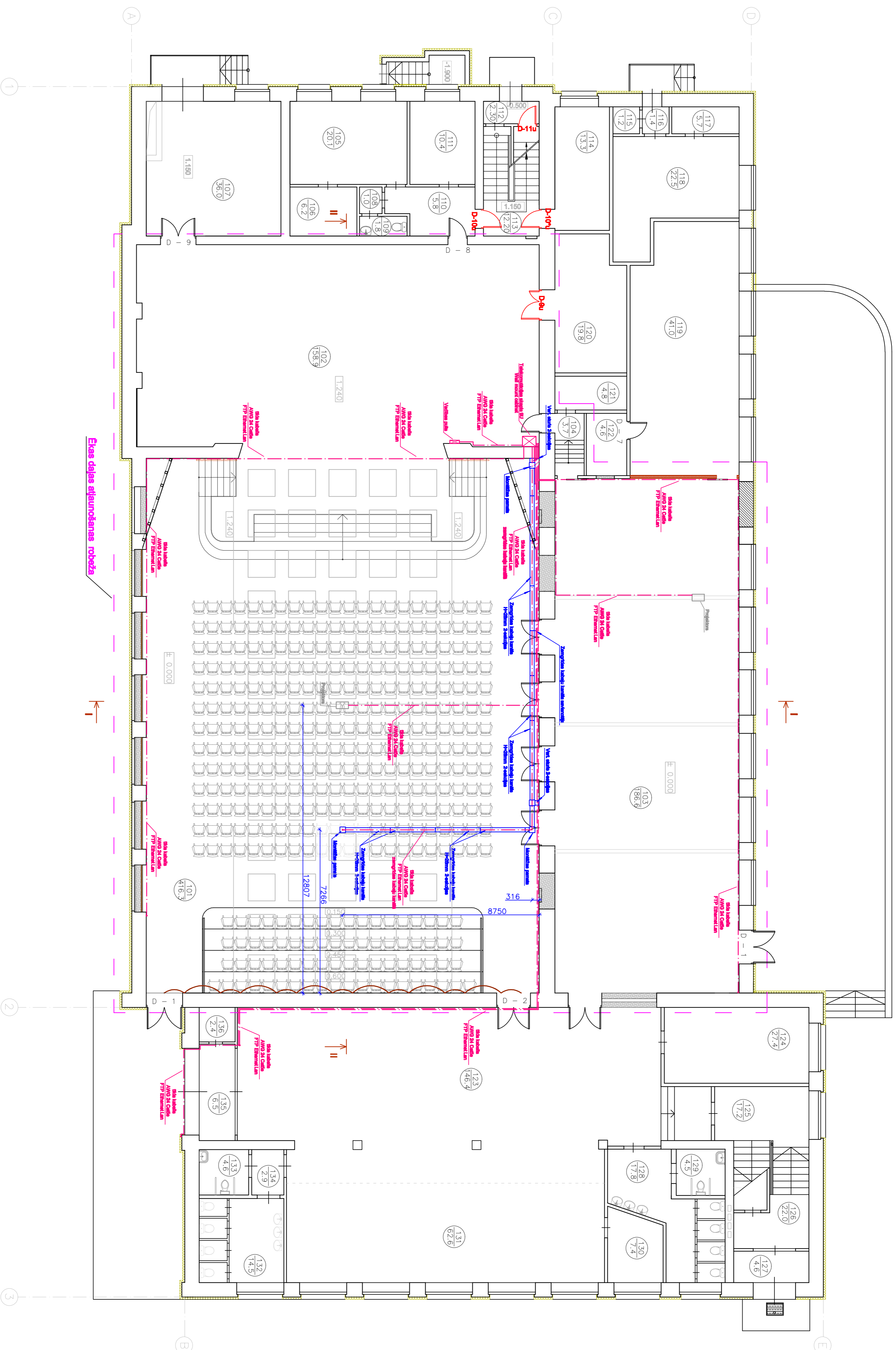
- 1.Šis rasējumu komplekts nav izmantojams citu objektu projektēšanai un būvniecībai bez saskaņošanas ar A/S "Komunālprojekts";
- 2.Būvuzņēmējam, pirms jebkura darba uzsākšanas jāpārbauda un jānodrošina izstrādājumu izmēriem. Neatbilstības vai pretrunu gadījumā pirms darbu uzsākšanas griezties pie būvprojekta autoriem neskaidrību novēršanai;
- 3.Raksturīgie (galvenie) izmēri nevar tikt nolāsti pēc mēroga, neskaidrību gadījumā griezties pie būvprojekta autoriem;
- 4.Jebkuras izmaiņas būvprojektā jāaskaņo ar būvprojekta autoriem līdz attiecīgo būvdarbu uzsākšanai;
- 5.Visas norādes, kas dotas "Vispārīgo datu" lapā attiecināmas uz visiem šajā sējumā izvietotajiem rasējumiem;
- 6.Visas atsauces uz materiālu un izstrādājumu izgatavotāju firmām, kuras norādītas būvprojektā, liecina tikai par šo izstrādājumu kvalitāti un apkalpošanas līmeni. Specifikācijās norādīto materiālu un izstrādājumu nomaiņa ir iespējama ar citiem tehniski analogiem materiāliem un izstrādājumiem, iepriekš saskaņojot ar būvprojekta autoriem.

MATERIĀLU SPECIFIKĀCIJA

Nr. p. k.	IEKĀRTU MATERIĀLU, IZSTRĀDĀJUMU NOSAUKUMS UN TEHNISKAIS RAKSTUROJUMS	IEKĀRTU, MATERIĀLU, IZSTRĀDĀJUMU MARKAS UN TIPS	MĒRVIENTĪBA	DAUDZUMS
<u>Vājstrāvu sistēmas tīkls</u>				
1	Telekomutācijas skapis 9U	600 x 450 x 500h	gab.	1
2	Vadības pulsts		gab.	1
3	Telekomutācijas tīkla kabelis FTP Ethernet Lan	AWG 24 Cat5e	m	300
<u>Zemgrīdas kabeļu kanālu sistēma</u>				
<small>Produkcijas ražotājs - firma "OBO BETTERMANN Izplatītājs Latvijā - firma "BALTIK ELEKTRO"; tālr.: 67100100</small>				
1	Zemgrīdas kabeļu kanāls 2-sekcijas (H=28mm; L=2000mm)	S2 19028	gab.	13
2	Zemgrīdas kabeļu kanāla savienotājs	VL 19028E	gab.	11
3	Zemgrīdas kabeļu kanāla vertik. sturis 2-sekcijas	KV2 19028	gab.	2
4	Savienotājstūris	VW E	gab.	16
5	Montāžas pamats	UZD 250-3	gab.	4
6	Montāžas pamata vāks	DUF 250-2	gab.	3
7	Atslēgs	SE UZD3	gab. / pac.	4 / 1
8	Skrūve (montāžas pamata vākam)	DBS DUG	gab.	12
9	Zemējuma klemme	8AWR	gab.	4
10	Universālā lūka (uzstādīšanai montāžas pamatā)	GRAF9-2 U 7011	gab.	1
11	Universālais komplekts no 4 gab. stiprināšanas stūriem	GES UB4	gab.	2
12	Montāžas kārbā (uzstādīšanai lūkā)	GB3	gab.	1
13	Montāžas kārbas vāks	GB3 P01	gab.	1
14	Kontaktlīdzda ar zemējuma kontaktu 3-vietīga (montāžai kārbā GB3)	SKS-D3 RW3	gab.	1


 KOMUNĀLPROJEKTS BŪVKOMERSANTA REGISTR.Nr.2867 - R	<u>Būvobjekta nosaukums</u> Ludzas kultūras nama ēkas daļas atjaunošana Stacijas ielā 41, Ludzā				
	<u>Lapas saturs</u> Vispārīgie dati				
Proj.vadītāja	J. Zamjatina	Proj. vadītāja Nr.	15 - 34 - 004	Mērogs	Stadija
Izstrādāja	T. Germane	Saskaņots			TP
Arh. reg.Nr.				Lapas Nr.	Lapu sk.
				VS - 1	2

1. STĀVA PLĀNS M 1 : 100



1. STĀVA TĒLPU EKSPĻĪKĀCIJA

Nr. pl.	Telpas nosaukums	Plašība m ²	Pretmetrs
101	Stāmtilņu zāle	416,50	
102	Sašuvne	198,90	
103	Mēža zāle	142,40	
104	Telpa	3,70	
105	Atduru telpa	20,10	
106	Paļģu telpa	6,20	
107	Paļģu telpa	36,00	
108	Praktiskā telpa	1,00	
109	Tulietis	1,80	
110	Galimie	5,80	
111	Atduru telpa	10,40	
112	Vajķvērta	2,30	
113	Kāpņu telpa	12,20	
114	Telpa	13,30	
115	Pielikums	1,20	
116	Vajķvērta	1,40	
117	Paļģu telpa	5,70	
118	Vaiņvne	22,50	
119	Telpa	41,00	
120	Telpa	19,80	
121	Telpa	4,80	
122	Telpa	4,80	
123	Halle	146,40	
124	Telpa	27,40	
125	Galimie	17,20	
126	Kāpņu telpa	22,00	
127	Vajķvērta	4,6	
128	Tulietis servietām	17,8	
129	Tulietis (tiek, cilvēkiem ar pasādam vajadzībam)	4,5	
130	Telpa	7,4	
131	Gardrobe	62,6	
132	Tulietis Vīrietim	14,5	
133	Tulietis (tiek, cilvēkiem ar pasādam vajadzībam)	4,8	
134	Praktiskā telpa	2,9	
135	Vajķvērta	6,5	
136	Pielikums	2,4	
KOPĀ:		1272,2	
t.sk. atjaunojamā ēkas daļa:		767,0	



KONTEINERPROJEKTS
BIVKONSTRUKCIJA
RĪGAS IELĀ 41, 1. STĀVĀ

1. stāva veģstrāvu sistēmas tīkss plāns

Ludzas kultūras nama ēkas daļes atjaunošana
Stacijas ielā 41, Ludzā

Autors	Uzdevs	Projektants	Datums	Lapas skaits
Izstrādātāja	T. Garmāne			
Projekta Nr.	15 - 34 - 004	Mērogs	1:100	Lapas Nr.
Ar. nr./sk.			TP	2