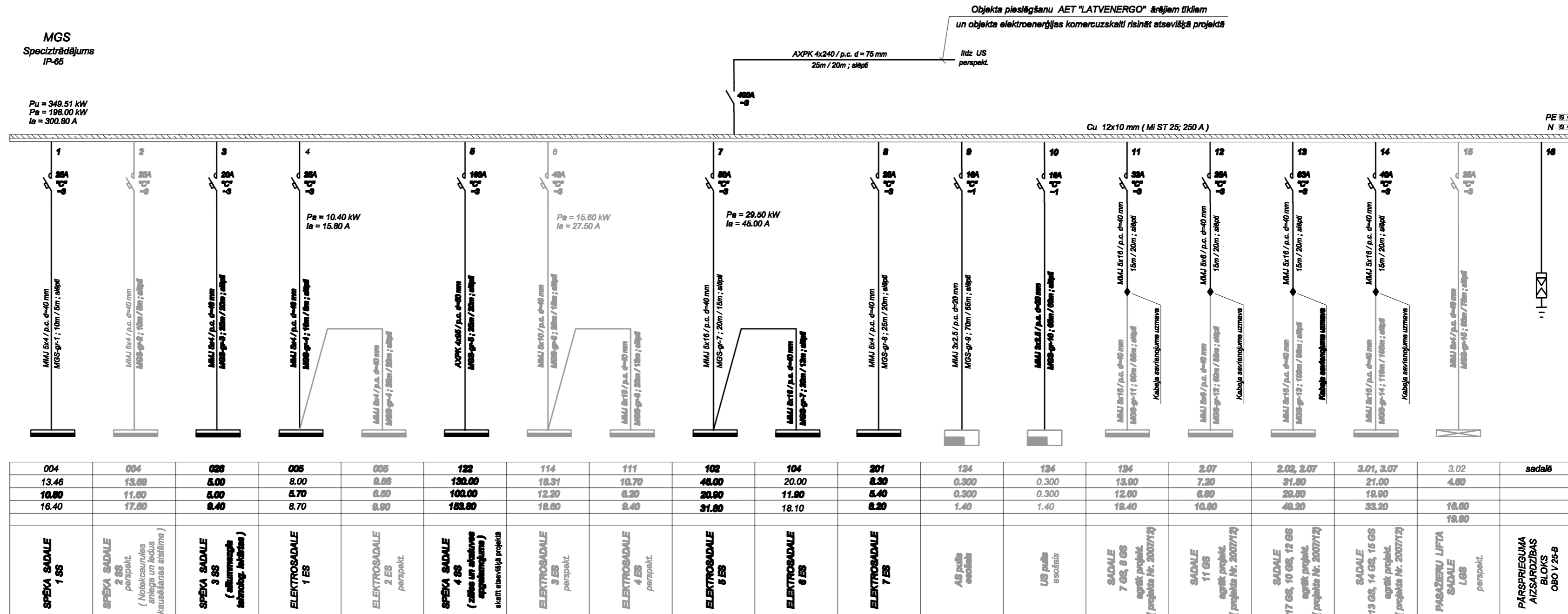


SADALES MGS APRĒKINU TABULA

GRUPU SADALE	PIESLĒGUMA VIETA
	APRĒKINA DATI
AIZSARDZĪBAS UN VADĪBAS APARATŪRA SADALE (A)	LĪNIJAS APZĪMĒJUMS
	INSTALĀCIJAS VEIDS
VADU UN KABELU MARKA UN ŠĶERSGRIEZUMS	GARUMS (M)
	INSTALĀCIJAS VEIDS
APZĪMĒJUMS PLĀNĀ	
TĒLPAS NUMURS PLĀNĀ	
UZSTĀDĪTĀ JAUDA (KW)	
APRĒKINA JAUDA (KW)	
STRĀVA (A)	Inom.
	Ipal.
PATĒRĒTĀJA NOSAUKUMS	



PIEZĪMES

Projekts izstrādāts ņemot vērā AS "Komunālprojekts" 2010.gadā izstrādāto "Ludzas tautas nama vienkāršota renovācija" ( pasūt. Nr. 10 - 34 - 032 ) tehniskā projekta risinājumus.

Dotā EL - 2A lapa izstrādāta EL - 2 lapas vietā.

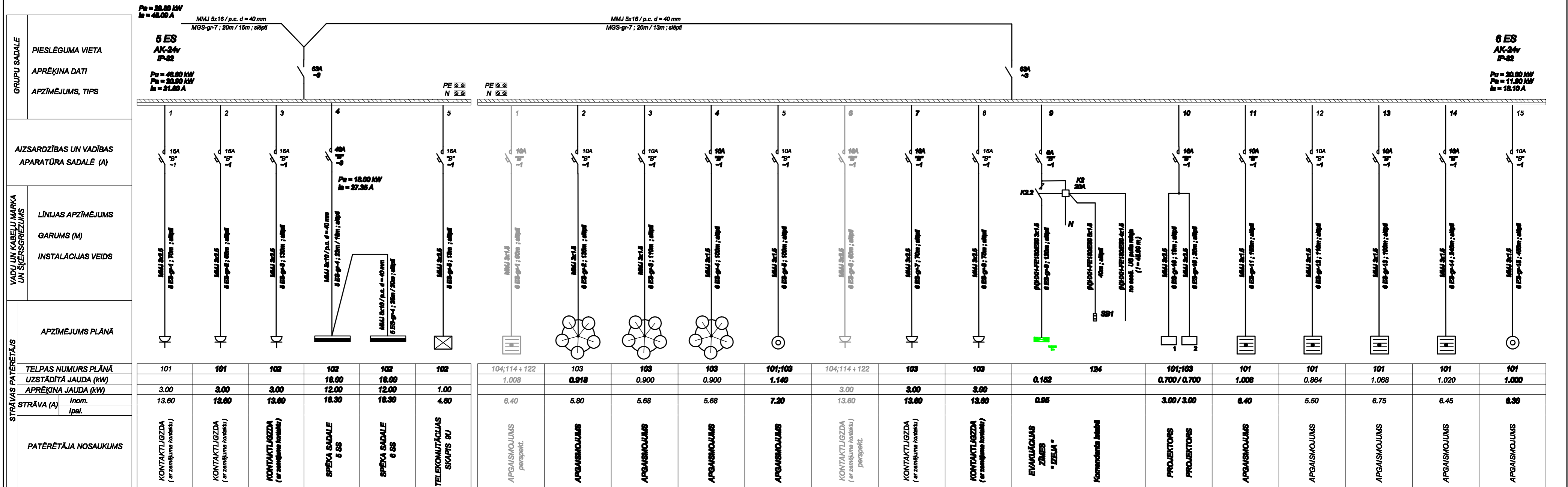
	<b>KOMUNĀLPROJEKTS</b> <b>BŪVKOMERSANTA</b> REGISTR.Nr.2007-R			Būvobjekta nosaukums <b>Ludzas kultūras nama ēkas daļas atjaunošana</b> <b>Stacijas ielā 41, Ludzā</b>		
	Amats	Uzdevs	Pasūtītājs	Datums	Lapas saturs	
Izstrādāja T. Germane					Sadales MGS aprēķinu tabula	
Arh. reģ.Nr.					Pasūtījuma Nr. 15 - 34 - 004	Mēroga TP
Arh. reģ.Nr.					Lapas Nr. EL - 2A	Lapas sk. 16

SADAĻU 5 ES UN 6 ES APRĒKINU TABULAS

Projekts izstrādāts ņemot vērā AS "Komunālprojekts" 2010.gadā izstrādāto "Ludzas tautas nama vienkāršota renovācija" ( pasūt. Nr. 10 - 34 - 032 ) tehniskā projekta risinājumus.

				Pasūtītāja Nr. 15 - 34 - 004				Mēroga	Stadija
Izstrādāja T. Germane				Saraksts					TP
Arh. reģ.Nr.								Lapas Nr.	Lapu sk.
								EL - 2A	16

SADAĻU 5 ES UN 6 ES APRĒKINU TABULAS



PIEZĪMES

Projekts izstrādāts ņemot vērā AS "Komunālprojekts" 2010.gadā izstrādāto "Ludzas tautas nama vienkāršota renovācija" ( pasūt. Nr. 10 - 34 - 032 ) tehniskā projekta risinājumus.

Dotā EL - 5A lapa izstrādāta EL - 5 lapa vietā.

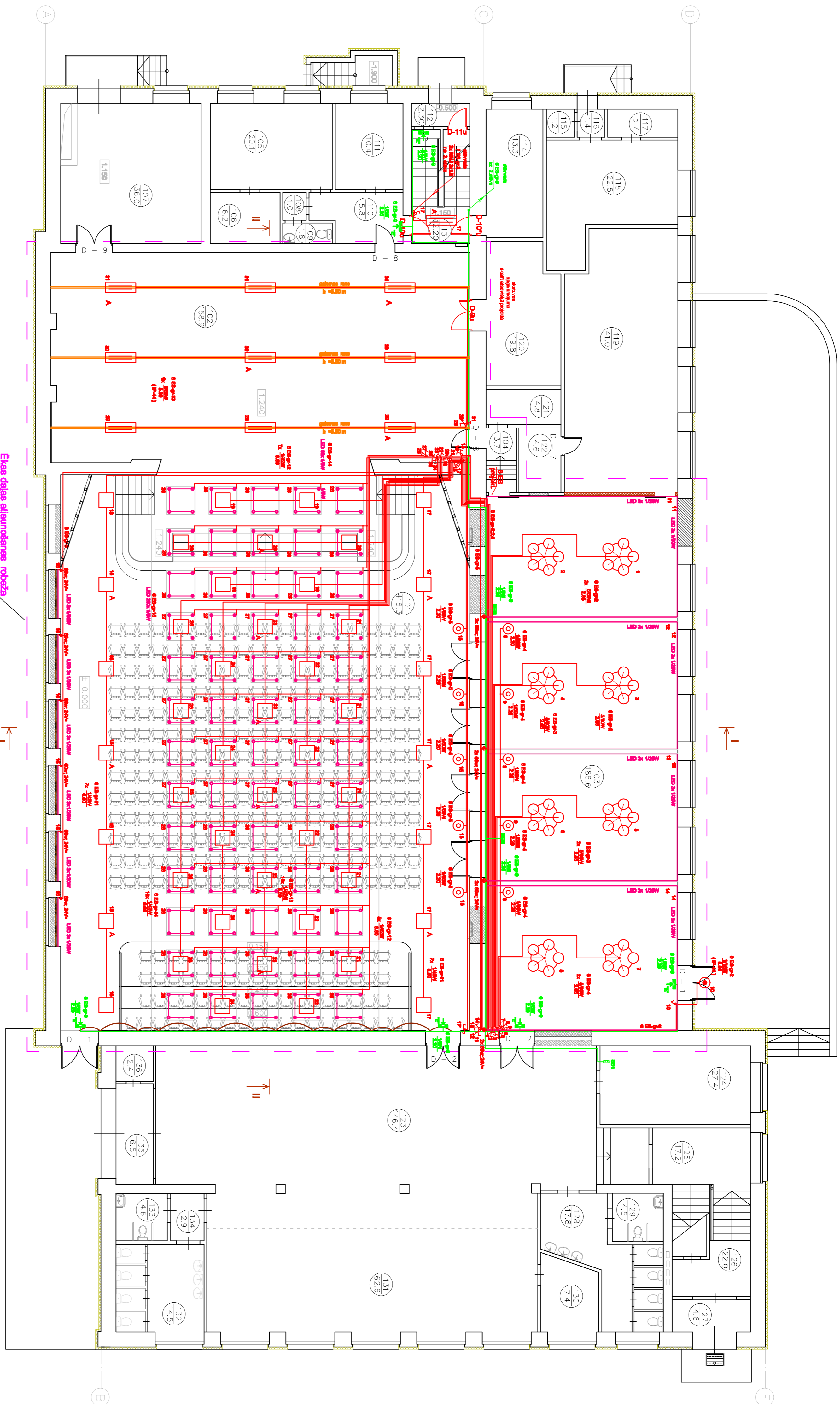
<b>KOMUNĀLPROJEKTS</b>				Būvniecības nosaukums			
<b>BŪVKOMERSANTA</b>				Ludzas kultūras nama ēkas daļas atjaunošana			
Reģistr.Nr.2007-R				Stacijas ielā 41, Ludzā			
Lapas saturs				Sadaļu 5 ES un 6 ES aprēķinu tabulas			
Pasūtītāja Nr. 15 - 34 - 004				Mēroga			
Izstrādāja T. Germane				Stadija			
Arh. reģ.Nr.				Lapas Nr.			
				EL - 5A			
				Lapu sk.			
				16			



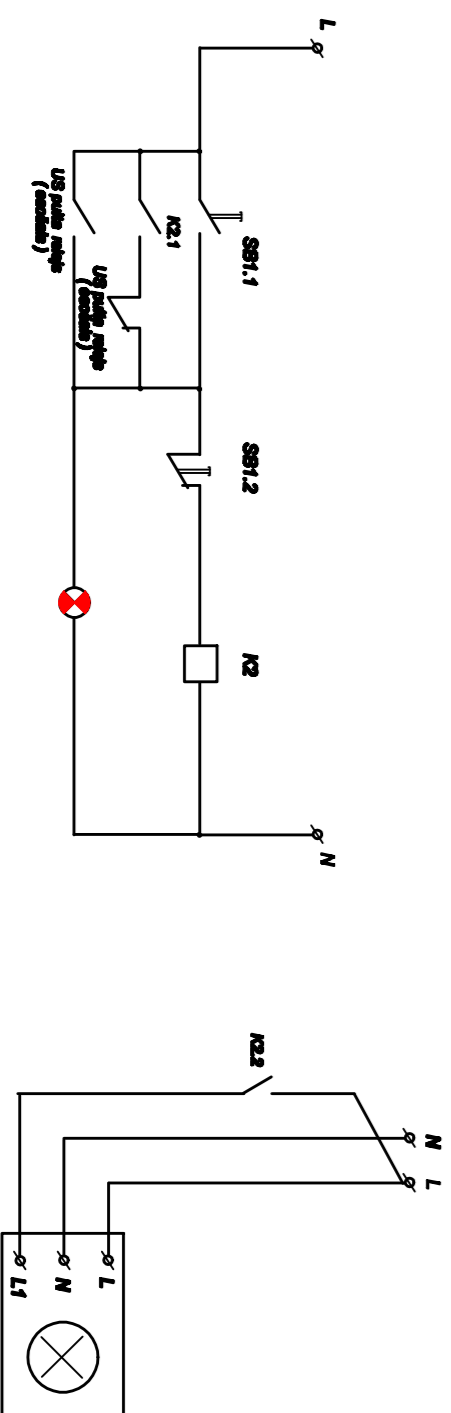




1. STĀVA PLĀNS M 1 : 100



EVIKUCIJAIS ZĪMES "IZELA" VADĪBAS SHĒMA



1.STĀVA TELPU EKSPĻĪKĀCIJA

Nr.p.	Telpas nosaukums	Plašība m <sup>2</sup>	Pretīmes
101	Stāmtīņu zāle	416,50	
102	Sēdvietas	158,90	
103	Mieža zāle	142,40	
104	Telpa	3,70	
105	Atdomu telpa	20,10	
106	Paļģu telpa	6,20	
107	Paļģu telpa	36,00	
108	Praktiskā telpa	1,00	
109	Tuālets	1,80	
110	Galvenā telpa	5,80	
111	Atdomu telpa	10,40	
112	Vāģu telpa	2,30	
113	Kāpņu telpa	12,20	
114	Telpa	13,30	
115	Pielikums	1,20	
116	Vāģu telpa	1,40	
117	Paļģu telpa	5,70	
118	Vīvēne	22,50	
119	Telpa	41,00	
120	Telpa	19,80	
121	Telpa	4,80	
122	Telpa	4,80	
123	Halle	146,40	
124	Telpa	27,40	
125	Galvenā telpa	17,20	
126	Vāģu telpa	22,00	
127	Vāģu telpa	4,8	
128	Tuālets sievietēm	17,8	
129	Tuālets (tiek, cilvēkiem ar pārdarītiem) ar pārdarītiem	4,5	
130	Telpa	7,4	
131	Garšma	62,6	
132	Tuālets vīriem	14,5	
133	Tuālets (tiek, cilvēkiem ar pārdarītiem)	4,8	
134	Praktiskā telpa	2,9	
135	Vāģu telpa	6,5	
136	Pielikums	2,4	
KOPĀ:		1272,2	
Tiek, ekspluatācijas telpas telpa:		767,0	

PIEZĪMES

1. EI. Instalāciju izbūvēt ar kabeli MKL:
  - a. EI. Instalāciju montēt sēdētājiem uz tūkstiem, zem apmetuma un sēdētājiem grīdēm.
  - b. Kabeļu pāļņus caur sienām izkļūt vītņpāļņos cauruļās.
  - c. Sārvērdi ei, kabeļu montēt pāļņos atzārcāruļās.
  - d. Kabeļu trases pāļņos pāļņos rosnāt, pāļņos montāžas laikā, pāļņos vērs sēdētājiem cauruļvadu un vēdētājiem lāķu izveidojum.
2. Elektroķērtu uzstādīšanas augstums:
  - a. Sēdētāji 6 ES montēt
  - b. 1,70 m augstums no grīdas (grīd sēdētājiem).
3. Sēdētājiem montēt 1,00 m augstums no grīdas (izņemot sēdētājiem tūkstiem r. sēdētājiem norādīts uzstādīšanas augstums) sēdētājiem zem apmetuma.
3. Vērs atzīmes un izmērus pāļņos uz vāļēs.

Apstiprinājuma aprēķins izdarīts ar datorprogramu "DIALux" un sēdētājiem Eiropas normām.

Projekta izstrādātājs ģenerāļvīrs AS "Komunālprojekts" 2010.gada izstrādāto "Luzas tautas nama vīriņkārtošanas renovācija" (pāļņos Nr. 10-94-032) tehniskā projekta risinājums.

Datē EI - 134. lapa izstrādātājiem EI - 13 lapa vāļēs.

<p><b>KOMUNĀLPROJEKTS</b> DĪVĒKUMNĀMĀ INŽENĒRI UN ARHITEKTI</p>		<p>1. sēdētājiem tīkls pāļņos</p>	
Autors	Uzdevs	Pasūtītājs	Datums
Līdzredzītājs	T. Gornars		
Arh. vāļēs			
<p>Projekta Nr. 15-34-034</p>		<p>1:100 TP</p>	
<p>1. sēdētājiem tīkls pāļņos</p>		<p>Lapas Nr. 18</p>	
<p>Projekta izstrādātājs ģenerāļvīrs AS "Komunālprojekts" 2010.gada izstrādāto "Luzas tautas nama vīriņkārtošanas renovācija" (pāļņos Nr. 10-94-032) tehniskā projekta risinājums.</p>		<p>Projekta Nr. 15-34-034</p>	
<p>Datē EI - 134. lapa izstrādātājiem EI - 13 lapa vāļēs.</p>		<p>Lapas Nr. 18</p>	

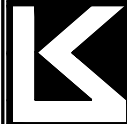


MATERIĀLU SPECIFIKĀCIJA

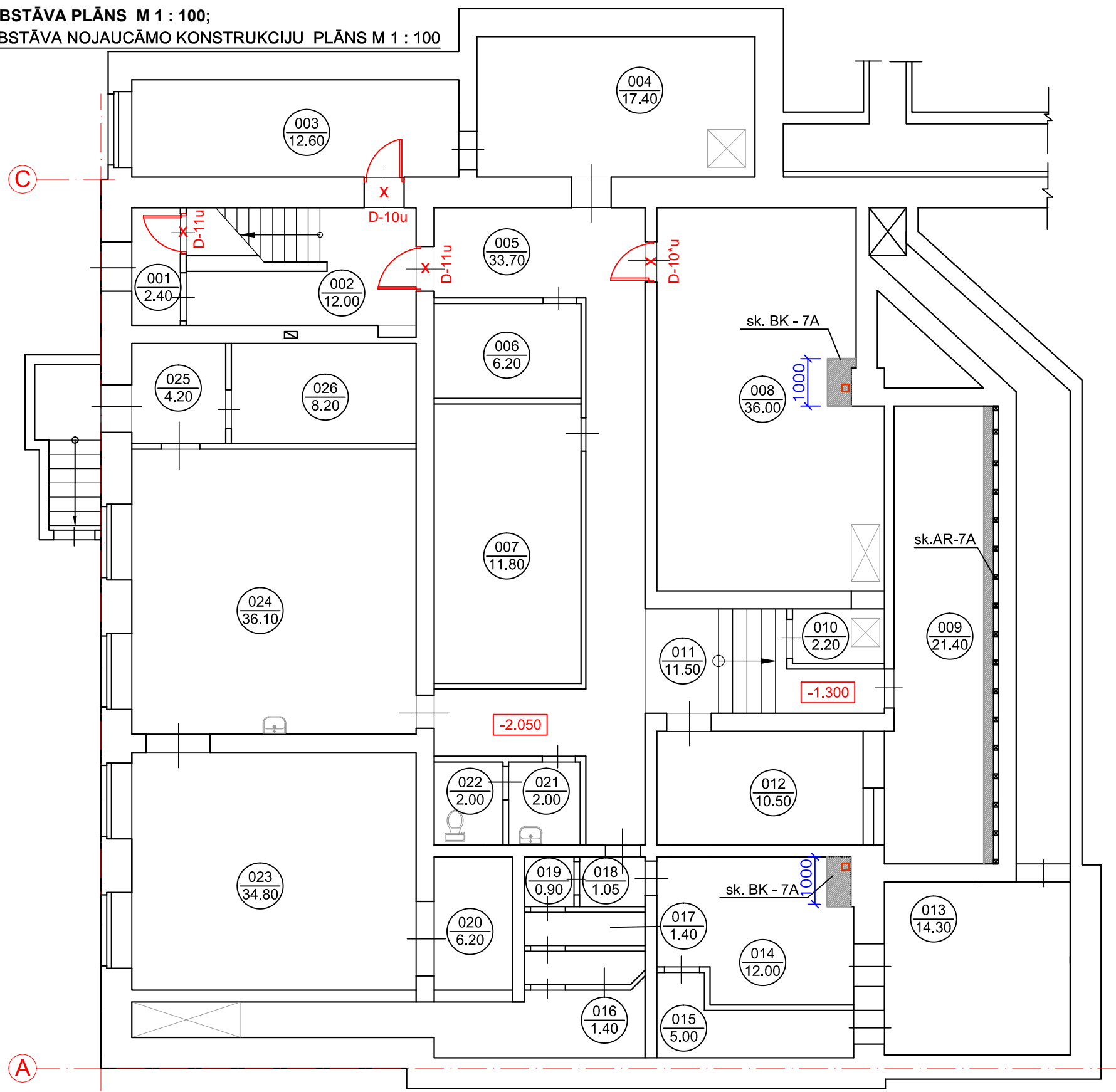
Nr. p. k.	IEKĀRTU MATERIĀLU, IZSTRĀDĀJUMU NOSAUKUMS UN TEHNISKAIS RAKSTUROJUMS	IEKĀRTU, MATERIĀLU, IZSTRĀDĀJUMU MARKAS UN TIPS	MĒRVIENĪBA	DAUDZUMS
<b><u>PAPILDUS APJOMI</u></b>				
<b><u>SPEĶA TĪKLS</u></b>				
1	Plastmasas caurule	D=40mm	m	80
2	Kabelis ar vara dzīslām	MMJ 3x1.5	m	90
3	Kabelis ar vara dzīslām	MMJ 3x2.5	m	100
4	Kabelis ar vara dzīslām	MMJ 5x6	m	20
5	Kabelis ar vara dzīslām	MMJ 5x16	m	50
6	Kabeļa savienojuma uzmava	SMOE 81512	gab.	4
7	Spaiļu kārba	75x75mm; IP-44	gab.	2
<b><u>APGAISMOJUMA TĪKLS</u></b>				
1	LED Panelis	LED-P66-42NW-4500K	gab.	34
2	LED Panelis	LED-P66-42NW-4500K ar avārijas barošanas bloku	gab.	12
3	Apgaismojuma armatūra piecām spuldzēm montējama pie griestiem	5x80 W ; IP-20 (LUSTRA)	gab.	8
4	Apgaismojuma armatūra vienai kvēlspuldzei montējama pie sienas	1x60 W ; IP-20 (BRA)	gab.	10
5	Apgaismojuma armatūra divām luminisc. spuldzēm T-26 montējama pie griestiem	2x36W; IP-44	gab.	5
6	Apgaismojuma armatūra divām luminisc. spuldzēm T-26 montējama pie griestiem	2x36W; IP-44 ar avārijas barošanas bloku	gab.	4
7	Patrons	E 27; 230V ; IP-20	gab.	260
8	LED spuldze	5 W; E 27; 230V	gab.	260
9	LED gaismas lenta	20 W; 24V=; 5,00m	gab.	42
10	Barošanas bloks ar stabilizēti spriegumu ( LED gaismas lentām )	60 W; 24V=	gab.	14
11	Konektors ( LED gaismas lentām )		gab.	14
12	LED gaismas lentas savienotājs		gab.	56
13	Al profils ( LED gaismas lentām )	L= 1,00m	gab.	200
14	Apgaismojuma armatūra vienai luminisc. spuldzei FD-G5 montējama pie sienas ar autonomo barošanas avotu 1 stundai	1x8W; IP-20	gab.	2
15	Spuldžu daudzumu pierēķināt pie gaismekļiem			

Nr. p. k.	IEKĀRTU MATERIĀLU, IZSTRĀDĀJUMU NOSAUKUMS UN TEHNISKAIS RAKSTUROJUMS	IEKĀRTU, MATERIĀLU, IZSTRĀDĀJUMU MARKAS UN TIPS	MĒRVIENĪBA	DAUDZUMS
16	Slēdzis zemāpetuma montāžai	10A; 230V; IP-20	gab.	6
17	Dubultslēdzis zemāpetuma montāžai	10A; 230V; IP-20	gab.	11
18	Pārslēdzis vienpolīgais zemāpetuma montāžai	10A; 230V; IP-20	gab.	2
19	Zemāpetuma tukšsienu nozarkārba	D=68mm	gab.	90
20	Zemāpetuma tukšsienu nozarkārba ar vaku	234 x 179 x 79 mm	gab.	20
21	Plastmasas caurule	D=20mm	m	100
22	Kabelis ar vara dzīslām	MMJ 3x1.5	m	1700
<b><u>KABEĻU METĀLKONSTRUKCIJAS</u></b>				
1	Metāla kabeļtrepe	200 x 6000 x 45h	gab.	11
2	Metāla kabeļtrepes savienojums		gab.	7
3	Metāla vertikālās kabeļtrepes	200 x 6000 x 45h	gab.	2
4	Metāla kabeļtrepes atbalsta roka	200mm	gab.	45
5	Metāla kabeļtrepes stūra elements		gab.	2
6	Metāla gaismas rene	L= 6.00 m	gab.	9
7	Metāla gaismas renes savienojums		gab.	6
8	Metāla vītstienis	D= 12mm; L=1000mm	gab.	25

Dotā EL - 17 lapa izstrādāta papildus.

	<b>KOMUNĀLPROJEKTS</b> <b>BŪVKOMERSANTA</b> REĢISTR.Nr.2887 - R			<b>Būvobjekta nosaukums</b> Ludzas kultūras nama ēkas daļas atjaunošana Stacijas ielā 41, Ludzā			
	<b>Lapas saturs</b> Materiālu specifikācija				Pasūtījuma Nr.		15 - 34 - 004
Izstrādāja		T. Germane		Mērogs		Stadija	
Auh. reģ.Nr.				Lapas Nr.		Lapu sk.	
						EL - 17	

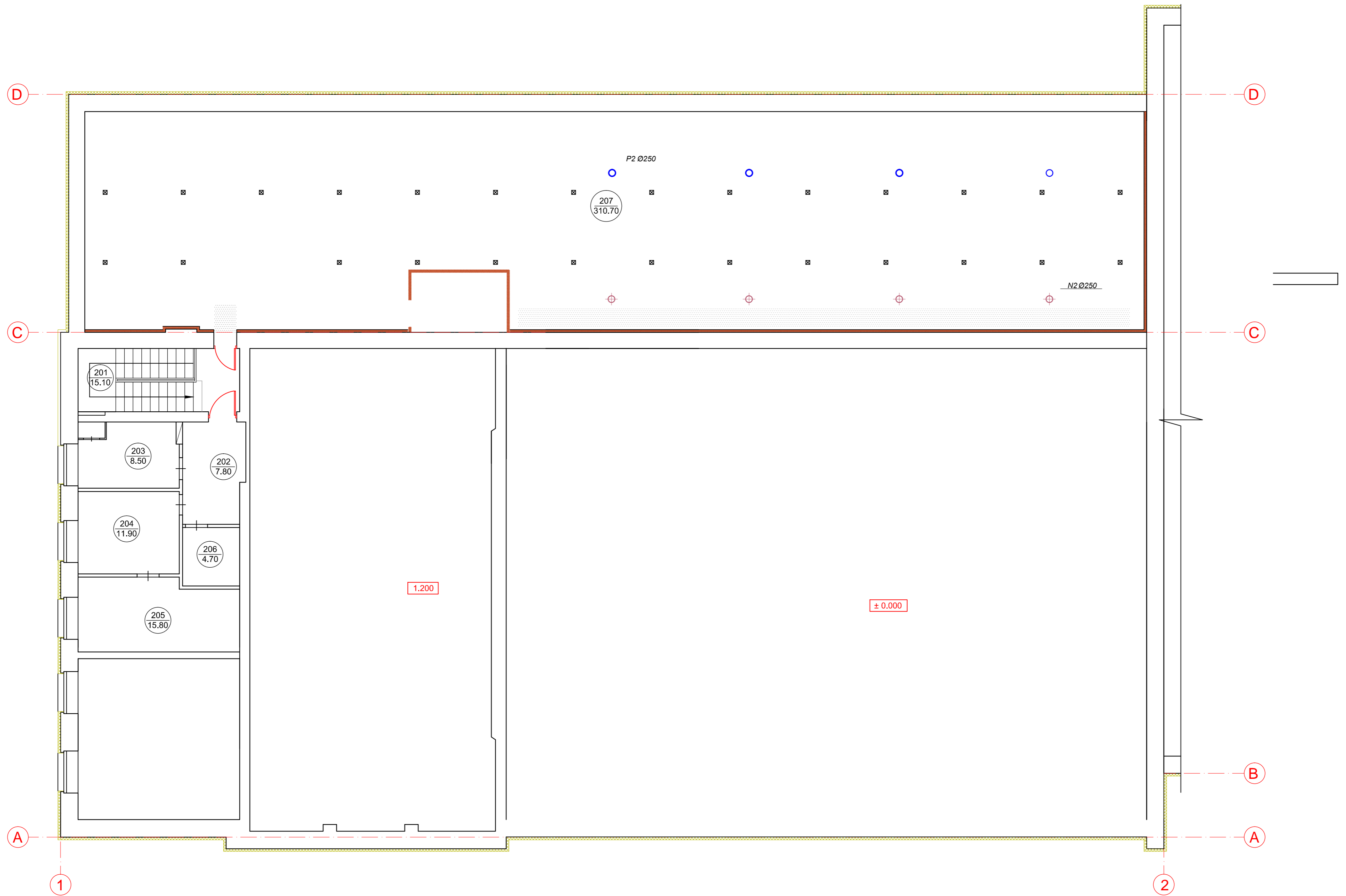
PAGRABSTĀVA PLĀNS M 1 : 100;  
 PAGRABSTĀVA NOJAUCĀMO KONSTRUKCIJU PLĀNS M 1 : 100

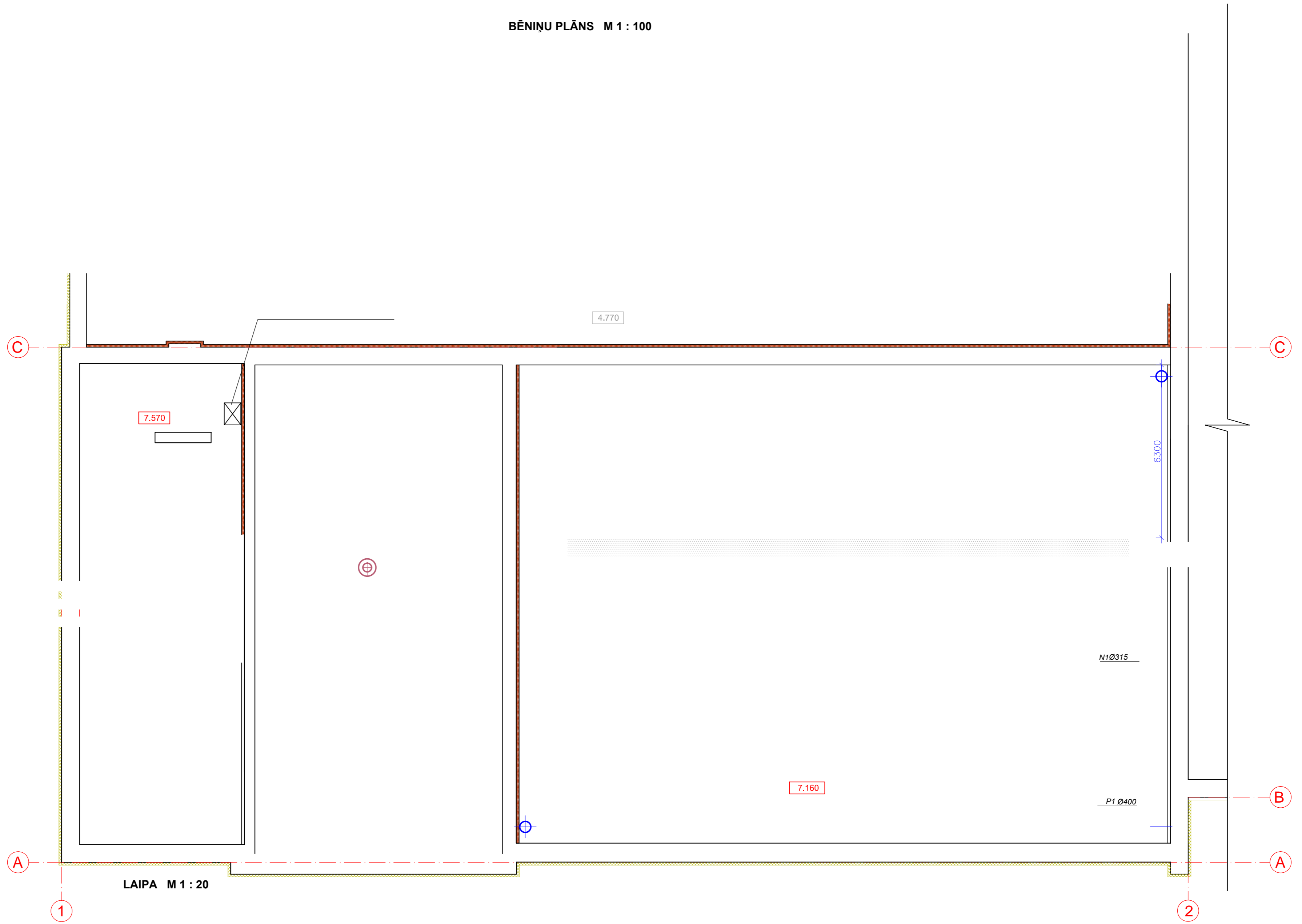


1.

	<b>KOMUNĀLPROJEKTS</b>					
	<b>BŪVKOMERSANTA</b>					
		Paraksts				
Arh. reg.Nr.						

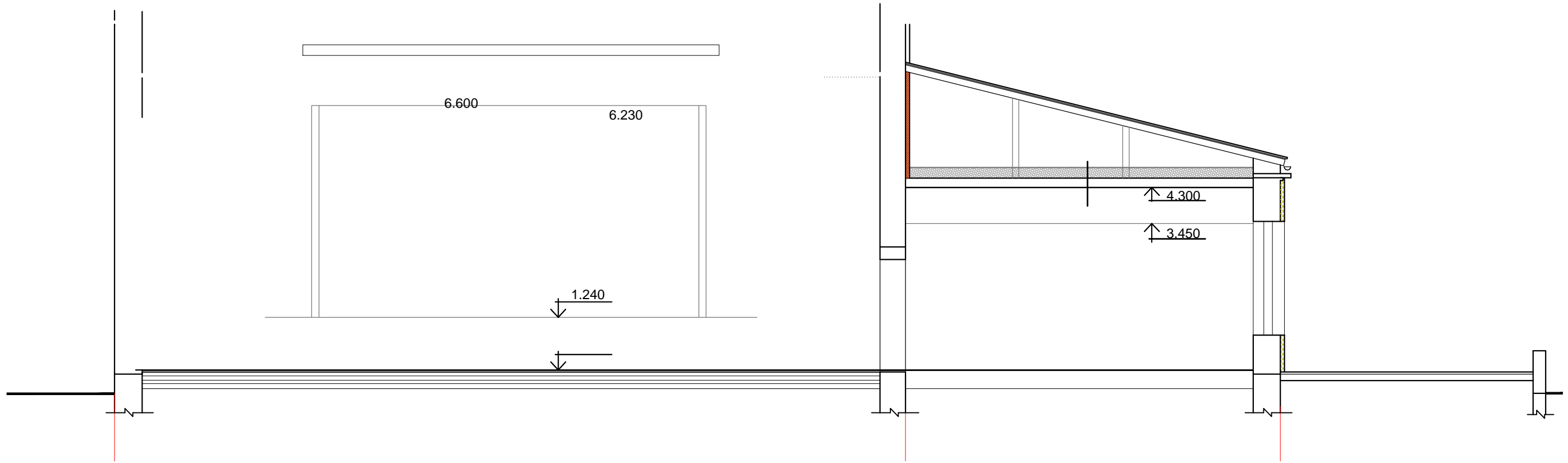




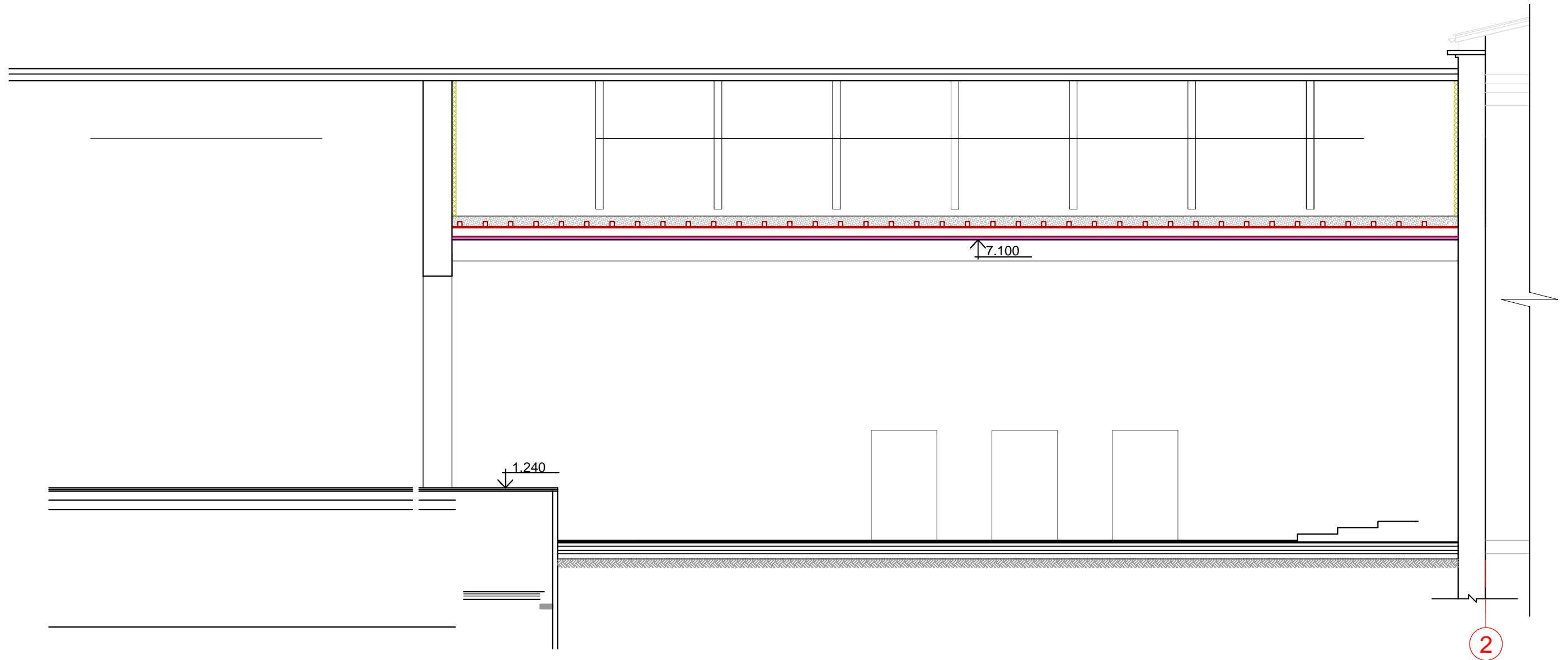





GRIEZUMS I-I M 1 : 100



GRIEZUMS II - II M 1 : 100



 <b>KOMUNĀLPROJEKTS</b> <b>BŪVKOMERSANTA</b>							
			Paraksts				
Arh. reg.Nr.							



## DURVJU SPECIFIKĀCIJA

Ailas izm

Marka

Nosaukums

**1.stāva telpu apdares saraksts**

**Griestu apdare**

**Sienu un starpsienu apdare**

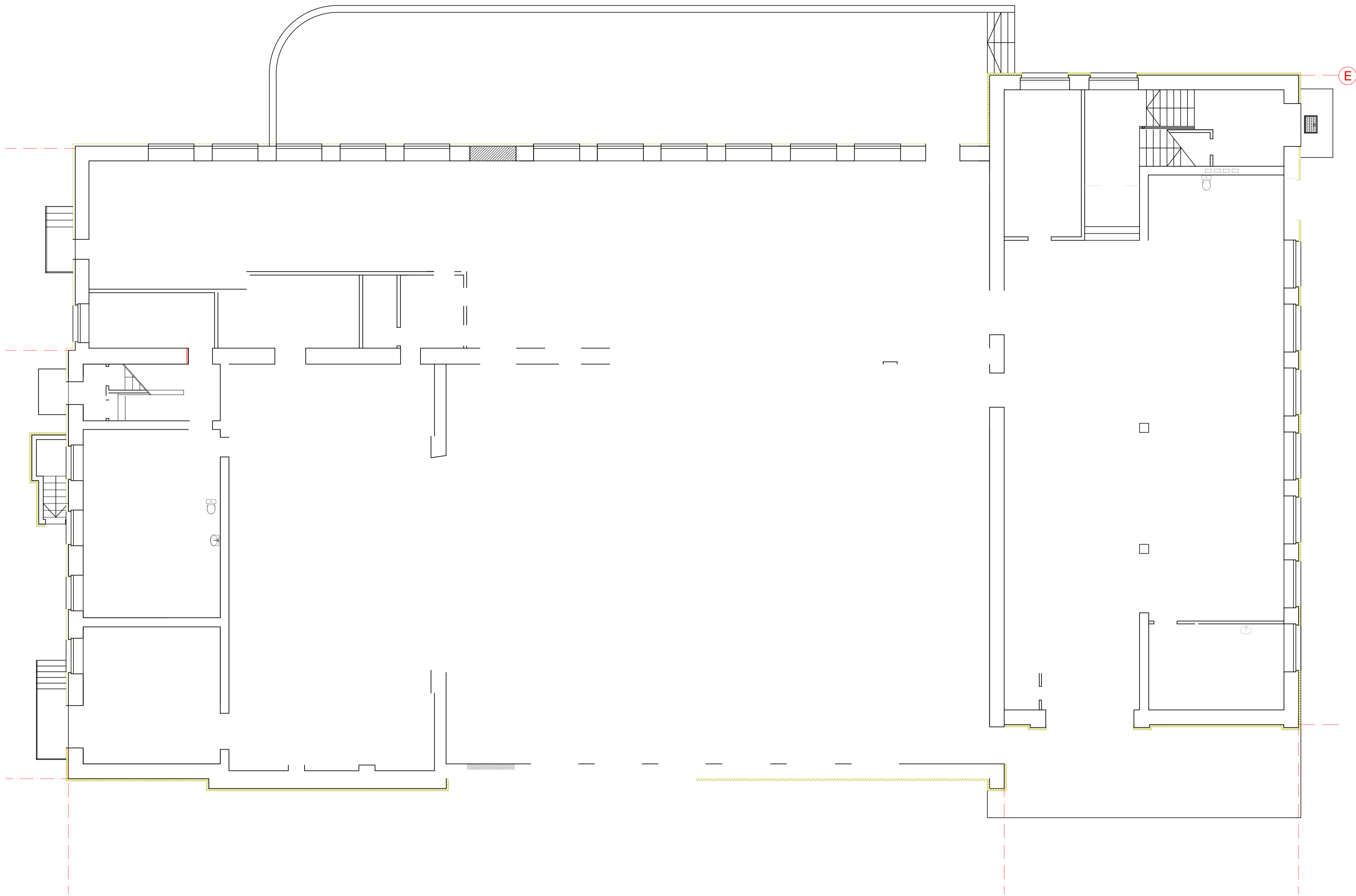
**Ailsānu apdare**

**Grīdu apdare**

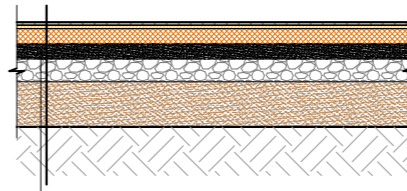
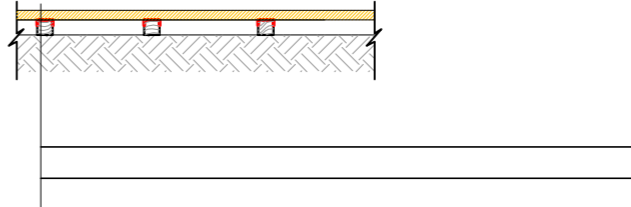
Nr.	Telpas nosaukums	Laukums,
-----	------------------	----------

1. STĀVA TELPU EKSPĻĪKĀCIJA

Nr.pl. Telpas nosaukums





1. tips	
	 <p data-bbox="2122 945 2196 976">-22 mm</p>

**Zāgmateriālu specifikācija**

Marka    Poz.

# 1.STĀVA TELPU EKSPLIKĀCIJA

Nr.pl. Telpas nosaukums

