

1 STĀVA PLĀNS  
mērogs 1:100

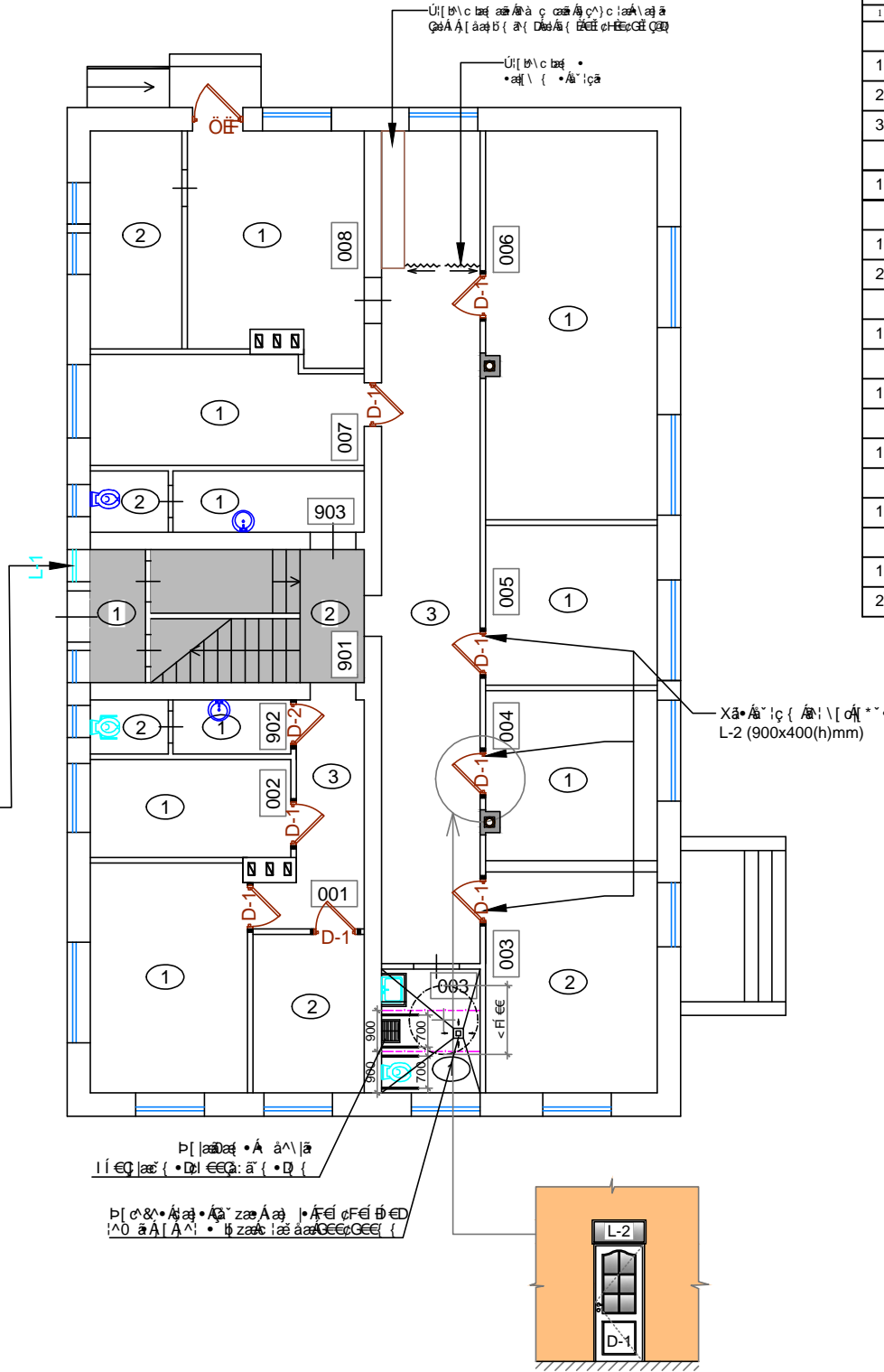
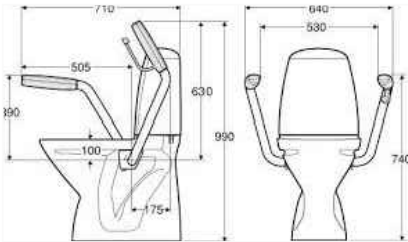
## V0ŠÚWÀ0SÙÚŠ\$ Ô0R0E

Ö̈ ! ç b̃ Á } Á [ \* ^ Á ] ^ & ã ã & ã K

Q: { E	U@ { æ	Q: { ä	Daudzums	Üä: { Å
D-1		T æ ç \ \ æ ã   ç ð Å   \ • X   ç Å Æ   \ \ æ ç ç ç ç ç { æ Å   à   \ \ æ   \ \ æ   \ \ æ   ç Å æ ç Å ç   D  Ç æ Å   \ • Å ç ç ç ç ç ç {	8 kpl.	Durvju dizainu un ç } æ æ \ æ [ òæ ] æ ç ç ð
D-2		PVC durvju bloks æ Å ç *   \ \ ç   à Ç Å   à   \ \ æ ç ç ç ç ç {	1 kpl.	Durvju dizainu un ç } æ æ \ æ [ òæ ] æ ç ç ð
ÖF		PVC durvju bloks Q: { æ Å   à -1100x2100(h)mm (Stikls ar prettrecienu Å   ç æ  U=1.38w/m²K	1 kpl.	Durvju dizainu un ç } æ æ \ æ [ òæ ] æ ç ç ð
L-1		450x900(h)mm (PVC logs atverams, æ • Qæ • D  U=1.51w/m²K	1 kpl.	Dizainu un ç } æ æ \ æ [ òæ ] æ ç ç ð
L-2		950x400(h)mm (PVC logs neatverams ar   \ æ ç æ ç ) • Å   ç æ	3 kpl.	Dizainu un ç } æ æ \ æ [ òæ ] æ ç ç ð

Ö | ç ħ Ą | q ^ • Ć | z æ • Ħ ~ • ā æ \ æ [ o ē Á æ c c b Â

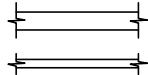
ÚXÔÄ| \* aä|| \ aäæ/æ, ^!æ ~ Å |ø äÄ: • c ä zæ æ  
Q{ |ä | €J €€QD }



Nr.	Nosaukums	Uzdevums
1	2	3
	Telpu grupa Nr.001	
1	Istaba	17.22
2	Istaba	8.30
3	Koridors	7.82
	Telpu grupa Nr.002	
1	Istaba	10.74
	Telpu grupa Nr.003	
1	Īpašs telpas nosaukums	5.54
2	Istaba	19.16
	Telpu grupa Nr.004	
1	Istaba	13.25
	Telpu grupa Nr.005	
1	Istaba	12.5
	Telpu grupa Nr.006	
1	Ziņģu telpa	30.78
	Telpu grupa Nr.007	
1	Istaba	12.54
	Telpu grupa Nr.008	
1	Īpašs telpas nosaukums	18.9
2	Virtuve	9.07

Nr.     }	Nosaukums	Ūlāāē {
1	2	3
	Telpu grupa Nr.901	
1	Ūlā zē   æ	3.61
2	S ] ~ ē   æ	12.91
3	Koridors	38.41
	Telpu grupa Nr.902	
1	Ūlā zē   æ	2.66
2	Tualetes	1.91
	Telpu grupa Nr.903	
1	Ūlā zē   æ	3.7
2	Tualetes	1.65
	SUŪ K	230.67

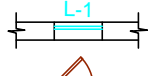
### Pienemtie apzīmējumi:



-esošās sienas un starpsienas



-esošie druvju un loqu bloki



-projektējamais logs



-projektējamais durvju bloks



-telpas, kurās netiek veikti  
atjaunošanas darbi



-projektējamais klozetpods  
pielāgots cilvēkiem ar kustību  
traucējumiem



-projektējamā izlietne



-projektējamais ventilācijas kanāls (izolēts),  
d=160mm




-ventilācijas šahtas apšuvums ar rīgpīsi 2 kārtās pa metāla karkasu ar silumizolāciju  $b=50\text{mm}$



-esošā izlietne un klozetpods

### Piezīme

1. Pirms darbu uzsākšanas precizēt visus nepieciešamos izmērus!
2. Pēc pasūtītāja lūguma, telpu grupas nr.901 telpai nr. 3 (koridors) un telpu grupas nr.004 un nr.005 telpām nr.1 (istaba) apdares daļu demontāža netiek iekļauta izmaksu aprēķinā un darbu apjomu sarakstā.
3. Veicot būvdarbus grīdas konstrukcijas darbiem, vietās, kur ir dažādi grīdas segumu līmeņi, paredzēt grīdas konstrukciju izbūvi ar slīpu virsmu. Šādi tiks nodrošināta ērta pārvietošanās pa dzīvojamām telpām cilvēkiem ar kustību traucējumiem.
4. Ventilācijas šahtu izbūve, demontēto skursteņu vietās.
5. 1. stāva telpu augstums ir 3.0m, bet telpās kur ir piekārto griestu sistēma augstums ir ~2.7m.
6. Pirms durvju bloku uzstādīšanas paredzēta vienmērīga durvju ailu paplašināšana uz katru pusi, kur tas nepieciešams.
7. Vannas istabā paredzēts ierīkot trapu, uzstādīt izlietni un klozētpodu, kurš piemērots cilvēkiem ar kustību traucējumiem. Veco kanalizācijas cauruļvadu nomaina uz jaunām kanalizācijas cauruļvadu ar lielāku diametru (d=100mm).

Amats	Wç "lā"	Paraksts	Datums	Sociālās aprūpes centra "Ludza" 1.stāva telpu grupas vienkārtotā atjaunošana. Garbari, Cirmas pag., Ludzas novads			
Ūl[ tēpā ē	Ūl[ tēpā ē	03.2017.g.	Lapas nosaukums				
Q-ā lāe	Vēlā ē	03.2017.g.	FĀV XQŪS BŪ				
			Uae c[ē āe numurs				15 - P/17
Arh.Nr.			Proj. studija BP	Marka AR	Lapa 4	T. l[ā 1:100	 Ō çl[ē "lā" ē RĒZEKES NĀMS