

Diskusija – lauksaimniecībā izmantojamo zemju apmežošana

Ludzas novada teritorijas plānojuma izstrādes ietvaros
01.08.2024.

Līva Meļķe-Tropiņa
Līna Dimitrijeva



Teritorijas attīstības plānošanas dokumentu hierarhija

Attīstības plānošanas sistēmas likums

- Ilgtermiņa teritorijas attīstības plānošanas dokumentos **nosaka attiecīgās teritorijas ilgtermiņa attīstības prioritātes un telpisko perspektīvu**
- Valsts un pašvaldību institūcijas, pildot tām normatīvajos aktos noteiktos uzdevumus, **ievēro attīstības plānošanas dokumentus.**
- Attīstības plānošanas dokumentā izvirza mērķus un sasniedzamos rezultātus attiecīgā politikas jomā vai teritorijā, apraksta noskaidrotās problēmas un paredz to risinājumus, izvērtē šo risinājumu iespējamo ietekmi, kā arī plāno turpmāko politikas īstenošanai un rezultātu novērtēšanai nepieciešamo rīcību.

Teritorijas attīstības plānošanas likums

- Vietējās pašvaldības ilgtspējīgas attīstības stratēģija ir ilgtermiņa teritorijas attīstības plānošanas dokuments, kurā **nosaka vietējās pašvaldības ilgtermiņa attīstības redzējumu, stratēģiskos mērķus, attīstības prioritātes un telpiskās attīstības perspektīvu rakstveidā un grafiskā veidā**, un šo stratēģiju izstrādā atbilstoši plānošanas reģiona ilgtspējīgas attīstības stratēģijai, izvērtējot blakus esošo vietējo pašvaldību teritorijas attīstības plānošanas dokumentus.
- Telpiskās attīstības perspektīvā **nosaka teritoriju attīstības vadlīnijas**, kā arī nosaka un shematiski attēlo vietējās pašvaldības nozīmīgākās telpiskās struktūras, **attīstības prioritātes un vēlamās ilgtermiņa izmaiņas.**
- **Vietējās pašvaldības teritorijas plānojumu izstrādā atbilstoši vietējās pašvaldības ilgtspējīgas attīstības stratēģijai** un ievērojot citus nacionālā, reģionālā un vietējā līmeņa teritorijas attīstības plānošanas dokumentus.
- Teritorijas attīstību plāno, **iesaistot sabiedrību.**
- Vietējā pašvaldība **izstrādā un apstiprina**, vietējās pašvaldības attīstības stratēģiju, attīstības programmu, teritorijas plānojumu, lokālplānojumus, detālplānojumus un tematiskos plānojumus, kā arī **koordinē un uzrauga to īstenošanu.**

Ludzas novada ilgtspējīgas attīstības stratēģija 2021–2037

(apstiprināta ar 19.12.2021. domes lēmumu)

Telpiskās attīstības perspektīva “Dinamiskas lauku teritorijas un kvalitatīva vide”

VADLĪNIJAS LAUKSAIMNIECĪBAS TERITORIJU ATTĪSTĪBAI

- Lauksaimniecības attīstības teritorijās **par prioritāti uzskatāma visa veida lauksaimnieciskā darbība**, īpaši atbalstot bioloģisko ražošanu, lielražošanu un lauksaimniecības produkcijas pārstādi.
- Lauksaimniecības attīstības teritorijās **nav pieļaujama vērtīgo lauksaimniecības zemju transformācija** citos zemes izmantošanas veidos, **īpaši apmežošana** un meliorācijas sistēmu sagraušana.
- Jānodrošina meliorācijas sistēmu un polderu hidrotehnisko būvju pilnvērtīga funkcionēšana un to apsaimniekošana.
- Lauksaimniecības zemju nogabalos, kuru zemes kvalitātes novērtējums **nav zemāks par 25 ballēm** un nogabala platība **nav mazāka par 30 ha, nav atbalstāma apmežošana**.
- Minimālā jaunveidojamā lauksaimniecības zemju zemes vienību **platība – 2 ha**.

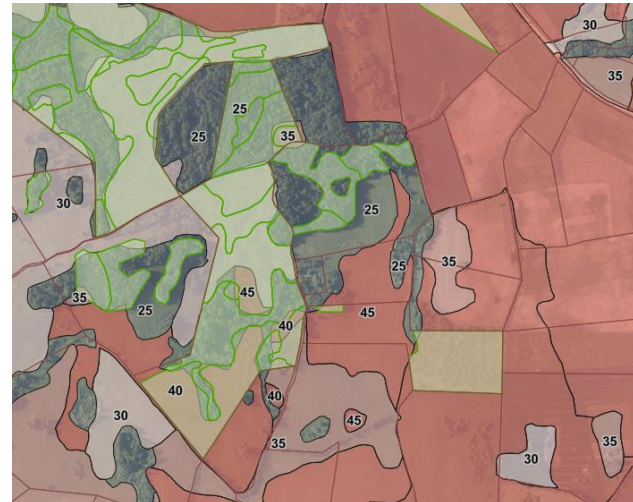
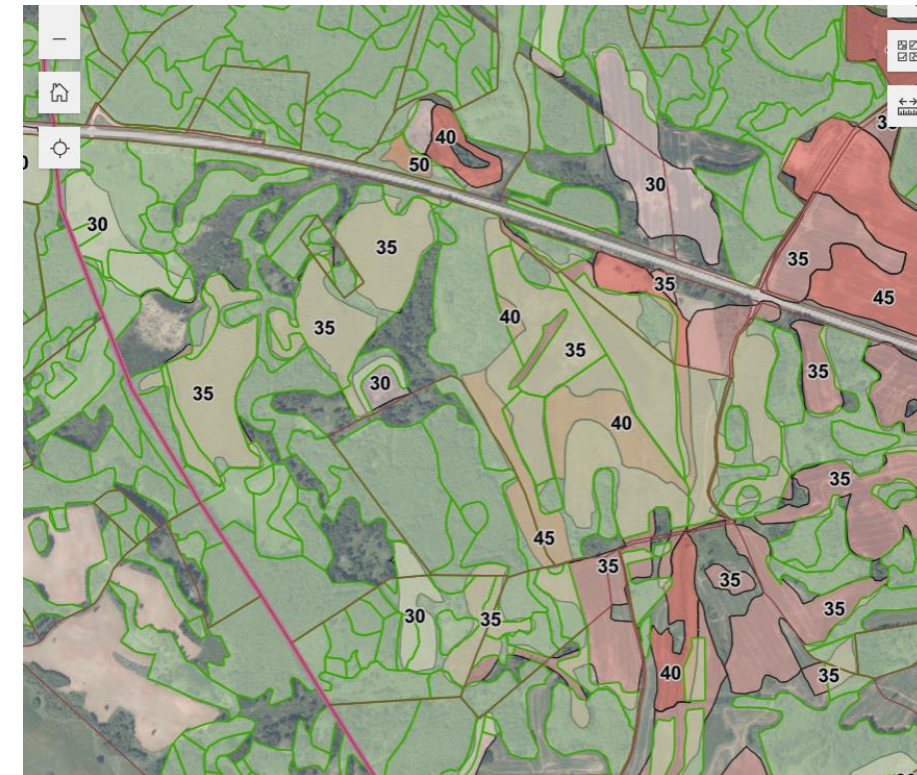
VADLĪNIJAS MEŽSAIMNIECĪBAS TERITORIJU IZMANTOŠANAI UN ATTĪSTĪBAI

- Teritorijās prioritāte būs ilgtspējīga mežu resursu apsaimniekošanai un izmantošanai, atjaunojot mežus, **apmežojot mazvērtīgākās lauksaimniecības teritorijas un krūmājus**.
- Paredzot nevērtīgāko lauksaimniecībā izmantojamo zemju apmežošana, **nav pieļaujama augstvērtīgu ainavu un kultūras pieminekļu aizsegšana**.

Situācija



- 1) LIZ zemes ir apmežotas vai kā savādāk netiek izmantotas mērķim
- 2) Neapmežotās LIZ zemes ieskauj meža zeme
- 3) LIZ zemes ļoti sadrumstalotas



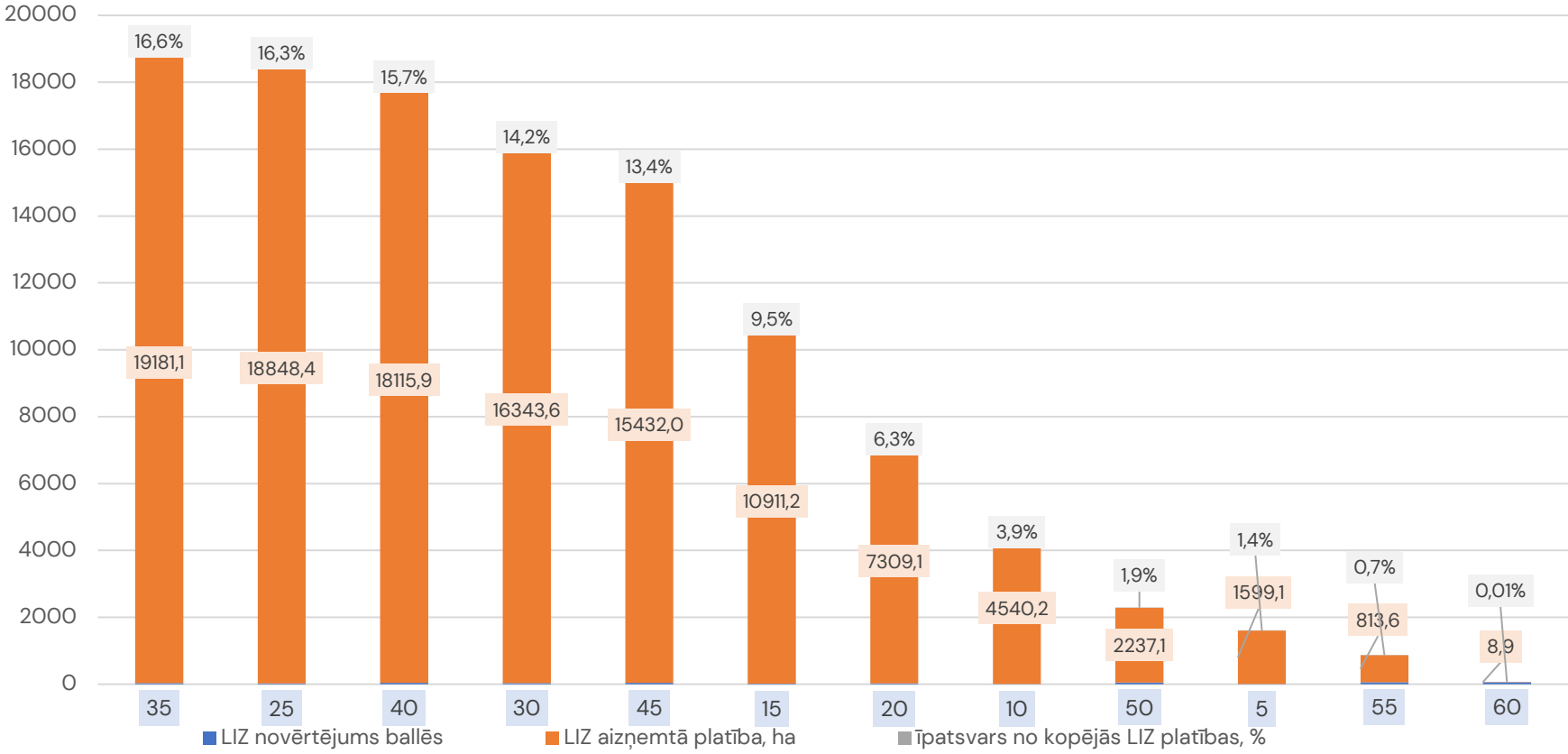
Situācija

Izskatīto apmežošanas iesniegumā norādīto zemes vienību skaits

	2021 (2.pusgads)	2022	2023
Atbilst TP	80	218	135
Neatbilst TP	6	10	10
Daļēji atbilst TP	5	7	2

Situācija

LIZ novērtējums ballēs un platības īpatsvars no kopējās LIZ teritorijas



Risinājums teritorijas plānojuma saistošajā daļā – datos balstīts

- **noteikti kritēriji** LIZ apmežošanas aizliegumam nevis noteiktas teritorijas, kur LIZ apmežošana būtu aizliegta
- **noteikti papildus kritēriji izņēmuma gadījumiem** – pašvaldība katru pieteikumu plānotajai meža vai plantāciju meža ieaudzēšanai lauksaimniecības zemēs izvērtē atsevišķi

Meža vai plantāciju meža ieaudzēšana lauksaimniecībā izmantojamās zemēs ir aizliegta, ja izpildās vismaz viens no kritērijiem:		Izņēmuma gadījumi, kad meža vai plantāciju meža ieaudzēšana lauksaimniecībā izmantojamās zemēs ir atļauta:		
1.	ja vienlaidus lauksaimniecības zemes nogabala platība ir lielāka par 30 ha , zemes auglība ir 25 balles un augstāka un zeme līdz paredzētajai meža vai plantāciju meža ieaudzēšanai ir apsaimniekota un tiek izmantota lauksaimniecībā <i>vienlaidus lauksaimniecības zemes nogabals – vienlaidus platība, neņemot vērā zemes vienību robežu platību</i>	<ul style="list-style-type: none"> • esošajā situācijā zemes attālums, piekļuve un platība neatbilst lietderīgai tās izmantošanai lauksaimniecībā • reljefs, nogāžu slīpums • augsnes nestspēja • zeme līdz paredzētajai meža vai plantāciju meža ieaudzēšanai nav apsaimniekota un netiek izmantota lauksaimniecībā – piemēram, jau ieaudzis mežs 		
2.	ja vismaz 70% no meža vai plantāciju meža ieaudzēšanai paredzētās teritorijas robežojosajām zemes vienībām ir meliorētas un apsaimniekotas lauksaimniecības zemes			
3.	meliorētajās platībās ar segto drenāžu sistēmu , ja meliorācijas sistēmas pārkārtošana nav tehniski iespējama, pamatojoties uz kompetentās institūcijas atzinumu par meliorācijas sistēmas aktuālo stāvokli zemes vienībā	<ul style="list-style-type: none"> • meliorētās lauksaimniecības zemēs meža ieaudzēšana vai plantāciju meža ieaudzēšana atļauta, ja saņemts meliorācijas sistēmas īpašnieka vai tiesiskā valdītāja saskaņojums 		
4.	lauksaimniecībā izmantojamās zemes atrodas:	3.1.	“Kreiču poldera teritorijā” (TINx)	
		3.2.	“Vietējas nozīmes kultūrvēsturiskā teritorijā” (TINx)	
		3.3.	“Ainaviski vērtīgā teritorijā”(TINx)	
		3.4.	arhitektūras kultūras pieminekļu aizsargjoslās, ja tiek aizsegti nozīmīgi skatu punkti vai būtiski mainīts kultūrainavas raksturs	<ul style="list-style-type: none"> • izņemot, ja saņemts normatīvajos aktos noteiktās atbildīgās institūcijas kultūras pieminekļu aizsardzības jomā saskaņojums
		3.5.	palieņu pļavās	

Paldies!