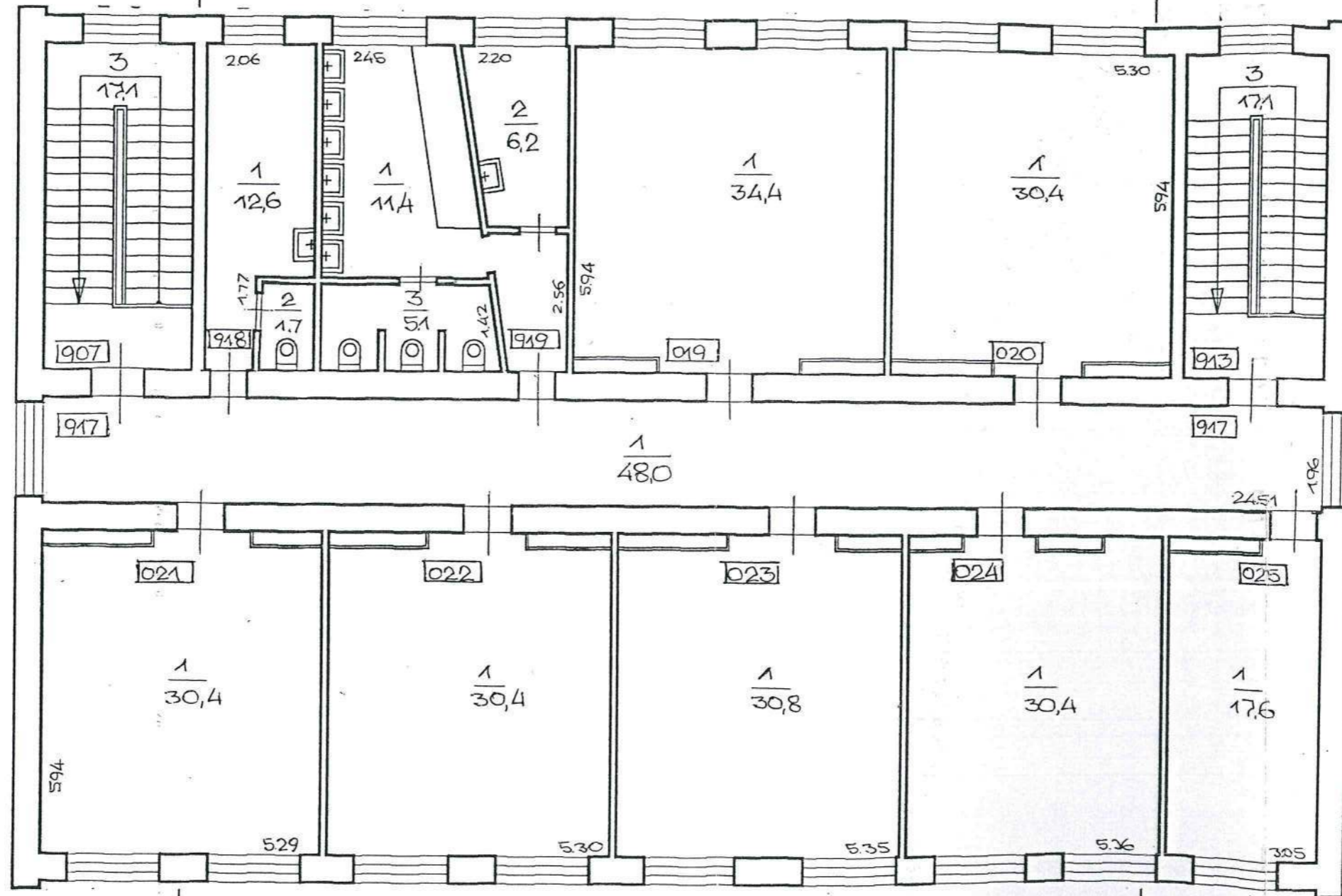


BŪVES 3 STĀVA PLĀNA SHĒMA



Būves kadastra apzīmējums: 6801 / 006 / 0395 / 001

LATVIJAS REPUBLIKAS VALSTS ZEMES DIENESTS
LATGALES REĢIONĀLĀ NODAĻA

Ludzas rajona

_____ pagasta

P. LUDZA

BLAUMAŅA-4A

BŪVJU
TEHNISKĀS INVENTARIZĀCIJAS LIETA

LR VZD LATGALES REĢIONĀLĀ NODAĻA

**BŪVES
TEHNISKĀS INVENTARIZĀCIJAS LIETA**

Numurs: 68010060395001-01

Lapu skaits: 26

BŪVES KADASTRA APZĪMĒJUMS

68010060395001

Internāts

(Būves nosaukums)

ADRESE: Ludzas rajons
Ludza
Blaumaņa iela 4a

Tehniskās inventarizācijas darbu izpildītāji: Jurijs Fjodorovs

Izpildes datums: 26/09/2002

Tehniskās inventarizācijas darbu pārbaudītājs: Dina Nagļa

Pārbaudes datums: 26/09/2002

LR VZD reģionālās nodaļas vadītājs

(Vārds, Uzvārds) (paraksts)

Datums: _____ . gada " _____ " _____

LR VZD Latgales reģionālās nodaļas
Pasūtījumu izpildes pārbaudes
Mērovišķo un topogrāfisko datu
vadītāja _____ D. Nagļa
2002 . gada "11" "Oktoberis"



INFORMĀCIJA PAR PASŪTĪJUMU

1. Tehniskās inventarizācijas lietas numur: 68010060395001-01
2. Būves nosaukums: Internāts
3. Būves kadastra apzīmējums: 68010060395001
4. Būves adrese: Ludzas rajons, Ludza, Blaumaņa iela 4a
5. Pēdējās apsekošanas datums: 26/09/2002
6. Tehniskās inventarizācijas pasūtītāji: Ludzas pilsētas dome
7. Pasūtījuma pieņemšanas datums: 26/09/2002
8. Tehniskās inventarizācijas darbu izpildītā Jurijs Fjodorovs
9. Izpildes datums: 26/09/2002
10. Tehniskās inventarizācijas darbu pārbaudītājs Dina Nagla
11. Pārbaudes datums: 26/09/2002
12. Iesniegtie dokumenti:
Pasūtījuma pieteikums
Nr. 962 26/09/2002 Valsts zemes dienests
13. Tehniskās inventarizācijas veids: Būves pilna pirmreizējā tehniskā inventarizācija
14. Pasūtījuma izpildes termiņš (d.d.): 1
15. Pasūtījuma pieņēmējs: Jurijs Fjodorovs

INFORMĀCIJA PAR BŪVI

1. Būves lietošanas veids: 1263 Skolas, universitātes un zinātniskās pētniecības ēkas
2. Būves kapitalitātes grupa: I grupa
3. Būves ārsienu materiāls: 01 Ķieģeļu mūris
4. Būves stāvu skaits:
 - 4.1. Virszemes: 3
 - 4.2. Pazemes: 0
5. Eksploatācijas uzsākšanas gads: 1970
6. Eksploatācijā pieņemšanas gads: 1970
7. Būves konstruktīvā elementa apraksts:
 - 7.1. Būves pamati Dzelzsbetons/betons
 - 7.2. Būves ār sienas Ķieģeļu mūris
 - 7.3. Būves pārsegumi Dzelzsbetons/betons
 - 7.4. Būves jumts Gumijotie lokšņu materiāli/ruberoīds
8. Būves fiziskais nolietojums (%): 30
9. Būves apbūves laukums (kv.m.): 707.2
10. Būvtilpums (kub.m.): 4955
11. Būves kopējā platība (kv.m.): 1210.9
12. Būves lietderīgā platība (kv.m.): 827.1
 - 12.1. Dzīvokļu platība (kv.m.): 348
 - 12.2. Nedzīvojamo telpu platība (kv.m.): 479.1
13. Telpu grupu skaits būvē: 44
14. Dzīvokļu skaits būvē: 12
15. Labiekārtojums:
 15. 2. Vietējā centralizētā apkure
 15. 4. Elektroapgāde
 15. 5. Aukstā ūdens apgāde
 15. 6. Karstā ūdens apgāde
 15. 8. Kanalizācija
 15. 9. Tualetes telpa
 15. 11 Savietotā sanitārtehniskā telpa
16. Patvaļīgās būvniecības pazīmes: - Nav

BŪVES EKSPLIKĀCIJA

Būves kopējā platība (kv.m.) 1210.9

Būves lietderīgā platība (kv.m.): 827.1

Dzīvokļu kopējā platība (kv.m.): 348

Dzīvokļu platība (kv.m.): 348

Dzīvojamā platība (kv.m.): 348

Dzīvokļu palīgtelpu platība (kv.m.) 0

Dzīvokļu ārtelpu platība (kv.m.) 0

Nedzīvojamo telpu platība (kv.m.) 479.1

Nedzīvojamo iekštelpu platība (kv.m.) 479.1

Nedzīvojamo ārtelpu platība (kv.m.) 0

Būves koplietošanas palīgtelpu platība (kv.m.) 383.8

Koplietošanas iekštelpu platība (kv.m.) 383.8

Koplietošanas ārtelpu platība (kv.m.) 0

Telpu grupas numurs: 001

Telpu grupas adreses numurs:

Telpu grupas izmantošanas veids: 1230 Tirdzniecības telpu grupa

Telpu grupas platību eksplikācija:

Nedzīvojamo telpu platība (kv.m.): 231.7

Nedzīvojamo iekštelpu platība (kv.m.): 231.7

Nedzīvojamo ārtelpu platība (kv.m.): 0

Telpu grupas telpu eksplikācija:

Stāvs	Telpas numurs	Telpas nosaukums	Telpas veids	Telpas platība (kv.m.)	Telpas augstums (m)	Patvaļīgās būvniecības pazīme
1	1	Ģērbtuve	Nedzīvojamā iekštelpa	13.5	2.68	
1	2	Kafejnīca	Nedzīvojamā iekštelpa	16.5	2.64	
1	3	Ēdnīca	Nedzīvojamā iekštelpa	112.5	2.68	
1	4	Tirdzniecības telpa	Nedzīvojamā iekštelpa	13.5	2.68	
1	5	Noliktava	Nedzīvojamā iekštelpa	7.3	3.23	
1	6	Noliktava	Nedzīvojamā iekštelpa	6.5	3.23	
1	7	Telpa	Nedzīvojamā iekštelpa	13.7	3.23	
1	8	Virtuve	Nedzīvojamā iekštelpa	22	3.23	
1	9	Telpa	Nedzīvojamā iekštelpa	6.2	3.23	
1	10	Mazgāšanas telpa	Nedzīvojamā iekštelpa	7.7	3.23	
1	11	Gaitenis	Nedzīvojamā iekštelpa	12.3	2.68	

Telpu grupas numurs: 002

Telpu grupas adreses numurs:

Telpu grupas izmantošanas veids: 1251 Rūpnieciskās ražošanas telpu grupa

Telpu grupas platību eksplikācija:

Nedzīvojamo telpu platība (kv.m.): 7.7

Nedzīvojamo iekštelpu platība (kv.m.): 7.7

Nedzīvojamo ārtelpu platība (kv.m.): 0

Telpu grupas telpu eksplikācija:

Stāvs	Telpas numurs	Telpas nosaukums	Telpas veids	Telpas platība (kv.m.)	Telpas augstums (m)	Patvaļīgās būvniecības pazīme
1	1	Elektrosadales telpa	Nedzīvojamā iekštelpa	7.7	2.96	

Telpu grupas numurs: 003

Telpu grupas adreses numurs:

Telpu grupas izmantošanas veids: 1201 Nedzīvojamo ēku palīgēkas telpu grupa

Telpu grupas platību eksplikācija:

Nedzīvojamo telpu platība (kv.m.): 18.5

Nedzīvojamo iekštelpu platība (kv.m.): 18.5

Nedzīvojamo ārtelpu platība (kv.m.): 0

Telpu grupas telpu eksplikācija:

Stāvs	Telpas numurs	Telpas nosaukums	Telpas veids	Telpas platība (kv.m.)	Telpas augstums (m)	Patvaļīgās būvniecības pazīme
1	1	Gērbtuve	Nedzīvojamā iekštelpa	18.5	2.96	

Telpu grupas numurs: 004

Telpu grupas adreses numurs:

Telpu grupas izmantošanas veids: 1263 Izglītības telpu grupa

Telpu grupas platību eksplikācija:

Nedzīvojamo telpu platība (kv.m.): 16.2

Nedzīvojamo iekštelpu platība (kv.m.): 16.2

Nedzīvojamo ārtelpu platība (kv.m.): 0

Telpu grupas telpu eksplikācija:

Stāvs	Telpas numurs	Telpas nosaukums	Telpas veids	Telpas platība (kv.m.)	Telpas augstums (m)	Patvaļīgās būvniecības pazīme
1	1	Telpa	Nedzīvojamā iekštelpa	11.9	2.96	
1	2	Pieliekamais	Nedzīvojamā iekštelpa	4.3	2.96	

Telpu grupas numurs: 005

Telpu grupas adreses numurs:

Telpu grupas izmantošanas veids: 1263 Izglītības telpu grupa

Telpu grupas platību eksplikācija:

Nedzīvojamo telpu platība (kv.m.): 23.1

Nedzīvojamo iekštelpu platība (kv.m.): 23.1

Nedzīvojamo ārtelpu platība (kv.m.): 0

Telpu grupas telpu eksplikācija:

Stāvs	Telpas numurs	Telpas nosaukums	Telpas veids	Telpas platība (kv.m.)	Telpas augstums (m)	Patvaļīgās būvniecības pazīme
1	1	Telpa	Nedzīvojamā iekštelpa	23.1	2.96	

Telpu grupas numurs: 006

Telpu grupas adreses numurs:

Telpu grupas izmantošanas veids: 1263 Izglītības telpu grupa

Telpu grupas platību eksplikācija:

Nedzīvojamo telpu platība (kv.m.): 29.6

Nedzīvojamo iekštelpu platība (kv.m.): 29.6

Nedzīvojamo ārtelpu platība (kv.m.): 0

Telpu grupas telpu eksplikācija:

Stāvs	Telpas numurs	Telpas nosaukums	Telpas veids	Telpas platība (kv.m.)	Telpas augstums (m)	Patvaļīgās būvniecības pazīme
1	1	Telpa	Nedzīvojamā iekštelpa	29.6	2.96	

Telpu grupas numurs: 007

Telpu grupas adreses numurs:

Telpu grupas izmantošanas veids: 1263 Izglītības telpu grupa

Telpu grupas platību eksplikācija:

Nedzīvojamo telpu platība (kv.m.): 30.8

Nedzīvojamo iekštelpu platība (kv.m.): 30.8

Nedzīvojamo ārtelpu platība (kv.m.): 0

Telpu grupas telpu eksplikācija:

Stāvs	Telpas numurs	Telpas nosaukums	Telpas veids	Telpas platība (kv.m.)	Telpas augstums (m)	Patvaļīgās būvniecības pazīme
1	1	Telpa	Nedzīvojamā iekštelpa	30.8	2.96	

Telpu grupas numurs: 008

Telpu grupas adreses numurs:

Telpu grupas izmantošanas veids: 1264 Ārstniecības vai veselības aprūpes telpu grupā

Telpu grupas platību eksplikācija:

Nedzīvojamo telpu platība (kv.m.): 9.8

Nedzīvojamo iekštelpu platība (kv.m.): 9.8

Nedzīvojamo ārtelpu platība (kv.m.): 0

Telpu grupas telpu eksplikācija:

Stāvs	Telpas numurs	Telpas nosaukums	Telpas veids	Telpas platība (kv.m.)	Telpas augstums (m)	Patvaļīgās būvniecības pazīme
1	1	Medicīnas kabinets	Nedzīvojamā iekštelpa	9.8	2.96	

Telpu grupas numurs: 009

Telpu grupas adreses numurs:

Telpu grupas izmantošanas veids: 1264 Ārstniecības vai veselības aprūpes telpu grupā

Telpu grupas platību eksplikācija:

Nedzīvojamo telpu platība (kv.m.): 36.8

Nedzīvojamo iekštelpu platība (kv.m.): 36.8

Nedzīvojamo ārtelpu platība (kv.m.): 0

Telpu grupas telpu eksplikācija:

Stāvs	Telpas numurs	Telpas nosaukums	Telpas veids	Telpas platība (kv.m.)	Telpas augstums (m)	Patvaļīgās būvniecības pazīme
1	1	Priekštelpa	Nedzīvojamā iekštelpa	5.9	2.96	
1	2	Pieliekamais	Nedzīvojamā iekštelpa	1.3	2.96	
1	3	Gaitenis	Nedzīvojamā iekštelpa	5.5	2.96	
1	4	Medicīnas kabinets	Nedzīvojamā iekštelpa	5.9	2.96	
1	5	Medicīnas kabinets	Nedzīvojamā iekštelpa	12.1	2.96	
1	6	Telpa	Nedzīvojamā iekštelpa	6.1	2.96	

Telpu grupas numurs: 010

Telpu grupas adreses numurs:

Telpu grupas izmantošanas veids: 1252 Rezervuāra, bunkura, silosa vai noliktavas telpu grupa

Telpu grupas platību eksplikācija:

Nedzīvojamo telpu platība (kv.m.): 3.4

Nedzīvojamo iekštelpu platība (kv.m.): 3.4

Nedzīvojamo ārtelpu platība (kv.m.): 0

Telpu grupas telpu eksplikācija:

Stāvs	Telpas numurs	Telpas nosaukums	Telpas veids	Telpas platība (kv.m.)	Telpas augstums (m)	Patvaļīgās būvniecības pazīme
-------	---------------	------------------	--------------	------------------------	---------------------	-------------------------------

1	1	Noliktava	Nedzīvojamā iekštelpa	3.4	2.96	
---	---	-----------	-----------------------	-----	------	--

Telpu grupas numurs: 011

Telpu grupas adreses numurs:

Telpu grupas izmantošanas veids: 1252 Rezervuāra, bunkura, silosa vai noliktavas telpu grupa

Telpu grupas platību eksplikācija:

Nedzīvojamo telpu platība (kv.m.): 10.7

Nedzīvojamo iekštelpu platība (kv.m.): 10.7

Nedzīvojamo ārtelpu platība (kv.m.): 0

Telpu grupas telpu eksplikācija:

Stāvs	Telpas numurs	Telpas nosaukums	Telpas veids	Telpas platība (kv.m.)	Telpas augstums (m)	Patvaļīgās būvniecības pazīme
1	1	Noliktava	Nedzīvojamā iekštelpa	10.7	2.96	

Telpu grupas numurs: 012

Telpu grupas adreses numurs:

Telpu grupas izmantošanas veids: 1263 Izglītības telpu grupa

Telpu grupas platību eksplikācija:

Nedzīvojamo telpu platība (kv.m.): 30.4

Nedzīvojamo iekštelpu platība (kv.m.): 30.4

Nedzīvojamo ārtelpu platība (kv.m.): 0

Telpu grupas telpu eksplikācija:

Stāvs	Telpas numurs	Telpas nosaukums	Telpas veids	Telpas platība (kv.m.)	Telpas augstums (m)	Patvaļīgās būvniecības pazīme
2	1	Kabinets	Nedzīvojamā iekštelpa	30.4	2.96	

Telpu grupas numurs: 013

Telpu grupas adreses numurs:

Telpu grupas izmantošanas veids: 1130 Dažādu sociālo grupu kopdzīvojamās mājas dzīvojamā telpu grupa

Telpu grupas platību eksplikācija:

Dzīvokļa kopējā platība (kv.m.): 34.4
Dzīvokļa platība (kv.m.): 34.4
Dzīvojamā platība (kv.m.): 34.4
Dzīvokļa palīgtelpu platība (kv.m.): 0
Dzīvokļa ārtelpu platība (kv.m.): 0

Telpu grupas telpu eksplikācija:

Stāvs	Telpas numurs	Telpas nosaukums	Telpas veids	Telpas platība (kv.m.)	Telpas augstums (m)	Patvaļīgās būvniecības pazīme
2	1	Istaba	Dzīvojamā telpa	34.4	2.96	

Telpu grupas numurs: 014

Telpu grupas adreses numurs:

Telpu grupas izmantošanas veids: 1130 Dažādu sociālo grupu kopdzīvojamās mājas dzīvojamā telpu grupa

Telpu grupas platību eksplikācija:

Dzīvokļa kopējā platība (kv.m.): 30.4
Dzīvokļa platība (kv.m.): 30.4
Dzīvojamā platība (kv.m.): 30.4
Dzīvokļa palīgtelpu platība (kv.m.): 0
Dzīvokļa ārtelpu platība (kv.m.): 0

Telpu grupas telpu eksplikācija:

Stāvs	Telpas numurs	Telpas nosaukums	Telpas veids	Telpas platība (kv.m.)	Telpas augstums (m)	Patvaļīgās būvniecības pazīme
2	1	Istaba	Dzīvojamā telpa	30.4	2.96	

Telpu grupas numurs: 015

Telpu grupas adreses numurs:

Telpu grupas izmantošanas veids: 1130 Dažādu sociālo grupu kopdzīvojamās mājas dzīvojamā telpu grupa

Telpu grupas platību eksplikācija:

Dzīvokļa kopējā platība (kv.m.): 30.4
Dzīvokļa platība (kv.m.): 30.4
Dzīvojamā platība (kv.m.): 30.4
Dzīvokļa palīgtelpu platība (kv.m.): 0
Dzīvokļa ārtelpu platība (kv.m.): 0

Telpu grupas telpu eksplikācija:

Stāvs	Telpas numurs	Telpas nosaukums	Telpas veids	Telpas platība (kv.m.)	Telpas augstums (m)	Patvalīgās būvniecības pazīme
2	1	Istaba	Dzīvojamā telpa	30.4	2.96	

Telpu grupas numurs: 016

Telpu grupas adreses numurs:

Telpu grupas izmantošanas veids: 1130 Dažādu sociālo grupu kopdzīvojamās mājas dzīvojamā telpu grupa

Telpu grupas platību eksplikācija:

Dzīvokļa kopējā platība (kv.m.): 30.8

Dzīvokļa platība (kv.m.): 30.8

Dzīvojamā platība (kv.m.): 30.8

Dzīvokļa palīgtelpu platība (kv.m.): 0

Dzīvokļa ārtelpu platība (kv.m.): 0

Telpu grupas telpu eksplikācija:

Stāvs	Telpas numurs	Telpas nosaukums	Telpas veids	Telpas platība (kv.m.)	Telpas augstums (m)	Patvalīgās būvniecības pazīme
2	1	Istaba	Dzīvojamā telpa	30.8	2.96	

Telpu grupas numurs: 017

Telpu grupas adreses numurs:

Telpu grupas izmantošanas veids: 1130 Dažādu sociālo grupu kopdzīvojamās mājas dzīvojamā telpu grupa

Telpu grupas platību eksplikācija:

Dzīvokļa kopējā platība (kv.m.): 30.4

Dzīvokļa platība (kv.m.): 30.4

Dzīvojamā platība (kv.m.): 30.4

Dzīvokļa palīgtelpu platība (kv.m.): 0

Dzīvokļa ārtelpu platība (kv.m.): 0

Telpu grupas telpu eksplikācija:

Stāvs	Telpas numurs	Telpas nosaukums	Telpas veids	Telpas platība (kv.m.)	Telpas augstums (m)	Patvalīgās būvniecības pazīme
2	1	Istaba	Dzīvojamā telpa	30.4	2.96	

Telpu grupas numurs: 018

Telpu grupas adreses numurs:

Telpu grupas izmantošanas veids: 1130 Dažādu sociālo grupu kopdzīvojamās mājas dzīvojamā telpu grupa

Telpu grupas platību eksplikācija:

Dzīvokļa kopējā platība (kv.m.): 17.6

Dzīvokļa platība (kv.m.): 17.6

Dzīvojamā platība (kv.m.): 17.6

Dzīvokļa palīgtelpu platība (kv.m.): 0

Dzīvokļa ārtelpu platība (kv.m.): 0

Telpu grupas telpu eksplikācija:

Stāvs	Telpas numurs	Telpas nosaukums	Telpas veids	Telpas platība (kv.m.)	Telpas augstums (m)	Patvaļīgās būvniecības pazīme
2	1	Istaba	Dzīvojamā telpa	17.6	2.96	

Telpu grupas numurs: 019

Telpu grupas adreses numurs:

Telpu grupas izmantošanas veids: 1130 Dažādu sociālo grupu kopdzīvojamās mājas dzīvojamā telpu grupa

Telpu grupas platību eksplikācija:

Dzīvokļa kopējā platība (kv.m.): 34.4

Dzīvokļa platība (kv.m.): 34.4

Dzīvojamā platība (kv.m.): 34.4

Dzīvokļa palīgtelpu platība (kv.m.): 0

Dzīvokļa ārtelpu platība (kv.m.): 0

Telpu grupas telpu eksplikācija:

Stāvs	Telpas numurs	Telpas nosaukums	Telpas veids	Telpas platība (kv.m.)	Telpas augstums (m)	Patvaļīgās būvniecības pazīme
3	1	Istaba	Dzīvojamā telpa	34.4	2.96	

Telpu grupas numurs: 020

Telpu grupas adreses numurs:

Telpu grupas izmantošanas veids: 1263 Izglītības telpu grupa

Telpu grupas platību eksplikācija:

Nedzīvojamo telpu platība (kv.m.): 30.4

Nedzīvojamo iekštelpu platība (kv.m.): 30.4

Nedzīvojamo ārtelpu platība (kv.m.): 0

Telpu grupas telpu eksplikācija:

Stāvs	Telpas numurs	Telpas nosaukums	Telpas veids	Telpas platība (kv.m.)	Telpas augstums (m)	Patvaļīgās būvniecības pazīme
3	1	Kabinets	Nedzīvojamā iekštelpa	30.4	2.96	

Telpu grupas numurs: 021

Telpu grupas adreses numurs:

Telpu grupas izmantošanas veids: 1130 Dažādu sociālo grupu kopdzīvojamās mājas dzīvojamā telpu grupa

Telpu grupas platību eksplikācija:

Dzīvokļa kopējā platība (kv.m.): 30.4

Dzīvokļa platība (kv.m.): 30.4

Dzīvojamā platība (kv.m.): 30.4

Dzīvokļa palīgtelpu platība (kv.m.): 0

Dzīvokļa ārtelpu platība (kv.m.): 0

Telpu grupas telpu eksplikācija:

Stāvs	Telpas numurs	Telpas nosaukums	Telpas veids	Telpas platība (kv.m.)	Telpas augstums (m)	Patvaļīgās būvniecības pazīme
3	1	Istaba	Dzīvojamā telpa	30.4	2.96	

Telpu grupas numurs: 022

Telpu grupas adreses numurs:

Telpu grupas izmantošanas veids: 1130 Dažādu sociālo grupu kopdzīvojamās mājas dzīvojamā telpu grupa

Telpu grupas platību eksplikācija:

Dzīvokļa kopējā platība (kv.m.): 30.4

Dzīvokļa platība (kv.m.): 30.4

Dzīvojamā platība (kv.m.): 30.4

Dzīvokļa palīgtelpu platība (kv.m.): 0

Dzīvokļa ārtelpu platība (kv.m.): 0

Telpu grupas telpu eksplikācija:

Stāvs	Telpas numurs	Telpas nosaukums	Telpas veids	Telpas platība (kv.m.)	Telpas augstums (m)	Patvaļīgās būvniecības pazīme
3	1	Istaba	Dzīvojamā telpa	30.4	2.96	

Telpu grupas numurs: 023

Telpu grupas adreses numurs:

Telpu grupas izmantošanas veids: 1130 Dažādu sociālo grupu kopdzīvojamās mājas dzīvojamā telpu grupa

Telpu grupas platību eksplikācija:

Dzīvokļa kopējā platība (kv.m.): 30.8

Dzīvokļa platība (kv.m.): 30.8

Dzīvojamā platība (kv.m.): 30.8

Dzīvokļa palīgtelpu platība (kv.m.): 0

Dzīvokļa ārtelpu platība (kv.m.): 0

Telpu grupas telpu eksplikācija:

Stāvs	Telpas numurs	Telpas nosaukums	Telpas veids	Telpas platība (kv.m.)	Telpas augstums (m)	Patvaļīgās būvniecības pazīme
3	1	Istaba	Dzīvojamā telpa	30.8	2.96	

Telpu grupas numurs: 024

Telpu grupas adreses numurs:

Telpu grupas izmantošanas veids: 1130 Dažādu sociālo grupu kopdzīvojamās mājas dzīvojamā telpu grupa

Telpu grupas platību eksplikācija:

Dzīvokļa kopējā platība (kv.m.): 30.4

Dzīvokļa platība (kv.m.): 30.4

Dzīvojamā platība (kv.m.): 30.4

Dzīvokļa palīgtelpu platība (kv.m.): 0

Dzīvokļa ārtelpu platība (kv.m.): 0

Telpu grupas telpu eksplikācija:

Stāvs	Telpas numurs	Telpas nosaukums	Telpas veids	Telpas platība (kv.m.)	Telpas augstums (m)	Patvaļīgās būvniecības pazīme
3	1	Istaba	Dzīvojamā telpa	30.4	2.96	

Telpu grupas numurs: 025

Telpu grupas adreses numurs:

Telpu grupas izmantošanas veids: 1130 Dažādu sociālo grupu kopdzīvojamās mājas dzīvojamā telpu grupa

Telpu grupas platību eksplikācija:

Dzīvokļa kopējā platība (kv.m.): 17.6

Dzīvokļa platība (kv.m.): 17.6

Dzīvojamā platība (kv.m.): 17.6

Dzīvokļa palīgtelpu platība (kv.m.): 0

Dzīvokļa ārtelpu platība (kv.m.): 0

Telpu grupas telpu eksplikācija:

Stāvs	Telpas numurs	Telpas nosaukums	Telpas veids	Telpas platība (kv.m.)	Telpas augstums (m)	Patvaļīgās būvniecības pazīme
3	1	Istaba	Dzīvojamā telpa	17.6	2.96	

Telpu grupas numurs: 901

Telpu grupas adreses numurs:

Telpu grupas izmantošanas veids: 1900 Koplietošanas telpu grupa

Telpu grupas platību eksplikācija:

Koplietošanas palīgtelpu platība (kv.m.): 3.1

Koplietošanas iekštelpu platība (kv.m.): 3.1

Koplietošanas ārtelpu platība (kv.m.): 0

Telpu grupas telpu eksplikācija:

Stāvs	Telpas numurs	Telpas nosaukums	Telpas veids	Telpas platība (kv.m.)	Telpas augstums (m)	Patvaļīgās būvniecības pazīme
1	1	Tamburs	Koplietošanas iekštelpa	3.1	2.2	

Telpu grupas numurs: 902

Telpu grupas adreses numurs:

Telpu grupas izmantošanas veids: 1900 Koplietošanas telpu grupa

Telpu grupas platību eksplikācija:

Koplietošanas palīgtelpu platība (kv.m.): 1.3

Koplietošanas iekštelpu platība (kv.m.): 1.3

Koplietošanas ārtelpu platība (kv.m.): 0

Telpu grupas telpu eksplikācija:

Stāvs	Telpas numurs	Telpas nosaukums	Telpas veids	Telpas platība (kv.m.)	Telpas augstums (m)	Patvaļīgās būvniecības pazīme
1	1	Savienotā sanitārtehniskā telpa	Koplietošanas iekštelpa	1.3	2.68	

Telpu grupas numurs: 903

Telpu grupas adreses numurs:

Telpu grupas izmantošanas veids: 1900 Koplietošanas telpu grupa

Telpu grupas platību eksplikācija:

Koplietošanas palīgtelpu platība (kv.m.): 1.5

Koplietošanas iekštelpu platība (kv.m.): 1.5

Koplietošanas ārtelpu platība (kv.m.): 0

Telpu grupas telpu eksplikācija:

Stāvs	Telpas numurs	Telpas nosaukums	Telpas veids	Telpas platība (kv.m.)	Telpas augstums (m)	Patvaļīgās būvniecības pazīme
1	1	Savienotā sanitārtehniskā telpa	Koplietošanas iekštelpa	1.5	2.68	

Telpu grupas numurs: 904

Telpu grupas adreses numurs:

Telpu grupas izmantošanas veids: 1900 Koplietošanas telpu grupa

Telpu grupas platību eksplikācija:

Koplietošanas palīgtelpu platība (kv.m.): 3.4

Koplietošanas iekštelpu platība (kv.m.): 3.4

Koplietošanas ārtelpu platība (kv.m.): 0

Telpu grupas telpu eksplikācija:

Stāvs	Telpas numurs	Telpas nosaukums	Telpas veids	Telpas platība (kv.m.)	Telpas augstums (m)	Patvaļīgās būvniecības pazīme
1	1	Dušas telpa	Koplietošanas iekštelpa	3.4	3.23	

Telpu grupas numurs: 905

Telpu grupas adreses numurs:

Telpu grupas izmantošanas veids: 1900 Koplietošanas telpu grupa

Telpu grupas platību eksplikācija:

Koplietošanas palīgtelpu platība (kv.m.): 3.9

Koplietošanas iekštelpu platība (kv.m.): 3.9

Koplietošanas ārtelpu platība (kv.m.): 0

Telpu grupas telpu eksplikācija:

Stāvs	Telpas numurs	Telpas nosaukums	Telpas veids	Telpas platība (kv.m.)	Telpas augstums (m)	Patvaļīgās būvniecības pazīme
1	1	Priekštelpa	Koplietošanas iekštelpa	2.4	3.23	
1	2	Tualete	Koplietošanas iekštelpa	1.5	3.23	

Telpu grupas numurs: 906

Telpu grupas adreses numurs:

Telpu grupas izmantošanas veids: 1900 Koplietošanas telpu grupa

Telpu grupas platību eksplikācija:

Koplietošanas palīgtelpu platība (kv.m.): 62

Koplietošanas iekštelpu platība (kv.m.): 62

Koplietošanas ārtelpu platība (kv.m.): 0

Telpu grupas telpu eksplikācija:

Stāvs	Telpas numurs	Telpas nosaukums	Telpas veids	Telpas platība (kv.m.)	Telpas augstums (m)	Patvaļīgās būvniecības pazīme
1	1	Gaitenis	Koplietošanas iekštelpa	13.8	2.96	
1	2	Gaitenis	Koplietošanas iekštelpa	23.1	2.96	
1	3	Gaitenis	Koplietošanas iekštelpa	3	2.96	
1	4	Gaitenis	Koplietošanas iekštelpa	20.4	2.96	
1	5	Tamburs	Koplietošanas iekštelpa	1.7	2.96	

Telpu grupas numurs: 907

Telpu grupas adreses numurs:

Telpu grupas izmantošanas veids: 1900 Koplietošanas telpu grupa

Telpu grupas platību eksplikācija:

Koplietošanas palīgtelpu platība (kv.m.): 50.6

Koplietošanas iekštelpu platība (kv.m.): 50.6

Koplietošanas ārtelpu platība (kv.m.): 0

Telpu grupas telpu eksplikācija:

Stāvs	Telpas numurs	Telpas nosaukums	Telpas veids	Telpas platība (kv.m.)	Telpas augstums (m)	Patvaļīgās būvniecības pazīme
1	1	Kāpņu telpa	Koplietošanas iekštelpa	16.4	2.96	
1	2	Kāpņu telpa	Koplietošanas iekštelpa	17.1	2.96	
1	3	Kāpņu telpa	Koplietošanas iekštelpa	17.1	2.96	

Telpu grupas numurs: 908

Telpu grupas adreses numurs:

Telpu grupas izmantošanas veids: 1900 Koplietošanas telpu grupa

Telpu grupas platību eksplikācija:

Koplietošanas palīgtelpu platība (kv.m.): 12.9

Koplietošanas iekštelpu platība (kv.m.): 12.9

Koplietošanas ārtelpu platība (kv.m.): 0

Telpu grupas telpu eksplikācija:

Stāvs	Telpas numurs	Telpas nosaukums	Telpas veids	Telpas platība (kv.m.)	Telpas augstums (m)	Patvaļīgās būvniecības pazīme
1	1	Savienotā sanitārtehnikā telpa	Koplietošanas iekštelpa	10.5	2.96	
1	2	Savienotā sanitārtehnikā telpa	Koplietošanas iekštelpa	2.4	2.96	

Telpu grupas numurs: 909

Telpu grupas adreses numurs:

Telpu grupas izmantošanas veids: 1900 Koplietošanas telpu grupa

Telpu grupas platību eksplikācija:

Koplietošanas palīgtelpu platība (kv.m.): 19.9

Koplietošanas iekštelpu platība (kv.m.): 19.9

Koplietošanas ārtelpu platība (kv.m.): 0

Telpu grupas telpu eksplikācija:

Stāvs	Telpas numurs	Telpas nosaukums	Telpas veids	Telpas platība (kv.m.)	Telpas augstums (m)	Patvaļīgās būvniecības pazīme
1	1	Priekštelpa	Koplietošanas iekštelpa	7.9	2.96	
1	2	Dušas telpa	Koplietošanas iekštelpa	1.7	2.96	
1	3	Dušas telpa	Koplietošanas iekštelpa	1.7	2.96	
1	4	Telpa	Koplietošanas iekštelpa	5.1	2.96	
1	5	Telpa	Koplietošanas iekštelpa	3.5	2.96	

Telpu grupas numurs: 910

Telpu grupas adreses numurs:

Telpu grupas izmantošanas veids: 1900 Koplietošanas telpu grupa

Telpu grupas platību eksplikācija:

Koplietošanas palīgtelpu platība (kv.m.): 1.7

Koplietošanas iekštelpu platība (kv.m.): 1.7

Koplietošanas ārtelpu platība (kv.m.): 0

Telpu grupas telpu eksplikācija:

Stāvs	Telpas numurs	Telpas nosaukums	Telpas veids	Telpas platība (kv.m.)	Telpas augstums (m)	Patvaļīgās būvniecības pazīme
1	1	Tualete	Koplietošanas iekštelpa	1.7	2.96	

Telpu grupas numurs: 911

Telpu grupas adreses numurs:

Telpu grupas izmantošanas veids: 1900 Koplietošanas telpu grupa

Telpu grupas platību eksplikācija:

Koplietošanas palīgtelpu platība (kv.m.): 1.9

Koplietošanas iekštelpu platība (kv.m.): 1.9

Koplietošanas ārtelpu platība (kv.m.): 0

Telpu grupas telpu eksplikācija:

Stāvs	Telpas numurs	Telpas nosaukums	Telpas veids	Telpas platība (kv.m.)	Telpas augstums (m)	Patvaļīgās būvniecības pazīme
1	1	Tualete	Koplietošanas iekštelpa	1.9	2.96	

Telpu grupas numurs: 912

Telpu grupas adreses numurs:

Telpu grupas izmantošanas veids: 1900 Koplietošanas telpu grupa

Telpu grupas platību eksplikācija:

Koplietošanas palīgtelpu platība (kv.m.): 1.3

Koplietošanas iekštelpu platība (kv.m.): 1.3

Koplietošanas ārtelpu platība (kv.m.): 0

Telpu grupas telpu eksplikācija:

Stāvs	Telpas numurs	Telpas nosaukums	Telpas veids	Telpas platība (kv.m.)	Telpas augstums (m)	Patvaļīgās būvniecības pazīme
1	1	Tamburs	Koplietošanas iekštelpa	1.3	2.96	

Telpu grupas numurs: 913

Telpu grupas adreses numurs:

Telpu grupas izmantošanas veids: 1900 Koplietošanas telpu grupa

Telpu grupas platību eksplikācija:

Koplietošanas palīgtelpu platība (kv.m.): 50.3

Koplietošanas iekštelpu platība (kv.m.): 50.3

Koplietošanas ārtelpu platība (kv.m.): 0

Telpu grupas telpu eksplikācija:

Stāvs	Telpas numurs	Telpas nosaukums	Telpas veids	Telpas platība (kv.m.)	Telpas augstums (m)	Patvaļīgās būvniecības pazīme
1	1	Kāpņu telpa	Koplietošanas iekštelpa	16.1	2.96	
2	2	Kāpņu telpa	Koplietošanas iekštelpa	17.1	2.96	
3	3	Kāpņu telpa	Koplietošanas iekštelpa	17.1	2.96	

Telpu grupas numurs: 914

Telpu grupas adreses numurs:

Telpu grupas izmantošanas veids: 1900 Koplietošanas telpu grupa

Telpu grupas platību eksplikācija:

Koplietošanas palīgtelpu platība (kv.m.): 14.3

Koplietošanas iekštelpu platība (kv.m.): 14.3

Koplietošanas ārtelpu platība (kv.m.): 0

Telpu grupas telpu eksplikācija:

Stāvs	Telpas numurs	Telpas nosaukums	Telpas veids	Telpas platība (kv.m.)	Telpas augstums (m)	Patvaļīgās būvniecības pazīme
2	1	Savienotā sanitārtehniskā telpa	Koplietošanas iekštelpa	12.6	2.96	

2	2	Tualete	Koplietošanas iekštelpa	1.7	2.96	
---	---	---------	-------------------------	-----	------	--

Telpu grupas numurs: 915

Telpu grupas adreses numurs:

Telpu grupas izmantošanas veids: 1900 Koplietošanas telpu grupa

Telpu grupas platību eksplikācija:

Koplietošanas palīgtelpu platība (kv.m.): 22.7

Koplietošanas iekštelpu platība (kv.m.): 22.7

Koplietošanas ārtelpu platība (kv.m.): 0

Telpu grupas telpu eksplikācija:

Stāvs	Telpas numurs	Telpas nosaukums	Telpas veids	Telpas platība (kv.m.)	Telpas augstums (m)	Patvaļīgās būvniecības pazīme
2	1	Savienotā sanitārtehniskā telpa	Koplietošanas iekštelpa	11.4	2.96	
2	2	Savienotā sanitārtehniskā telpa	Koplietošanas iekštelpa	6.2	2.96	
2	3	Tualete	Koplietošanas iekštelpa	5.1	2.96	

Telpu grupas numurs: 916

Telpu grupas adreses numurs:

Telpu grupas izmantošanas veids: 1900 Koplietošanas telpu grupa

Telpu grupas platību eksplikācija:

Koplietošanas palīgtelpu platība (kv.m.): 48

Koplietošanas iekštelpu platība (kv.m.): 48

Koplietošanas ārtelpu platība (kv.m.): 0

Telpu grupas telpu eksplikācija:

Stāvs	Telpas numurs	Telpas nosaukums	Telpas veids	Telpas platība (kv.m.)	Telpas augstums (m)	Patvaļīgās būvniecības pazīme
2	1	Gaitenis	Koplietošanas iekštelpa	48	2.96	

Telpu grupas numurs: 917

Telpu grupas adreses numurs:

Telpu grupas izmantošanas veids: 1900 Koplietošanas telpu grupa

Telpu grupas platību eksplikācija:

Koplietošanas palīgtelpu platība (kv.m.): 48
 Koplietošanas iekštelpu platība (kv.m.): 48
 Koplietošanas ārtelpu platība (kv.m.): 0

Telpu grupas telpu eksplikācija:

Stāvs	Telpas numurs	Telpas nosaukums	Telpas veids	Telpas platība (kv.m.)	Telpas augstums (m)	Patvaļīgās būvniecības pazīme
3	1	Gaitenis	Koplietošanas iekštelpa	48	2.96	

Telpu grupas numurs: 918

Telpu grupas adreses numurs:

Telpu grupas izmantošanas veids: 1900 Koplietošanas telpu grupa

Telpu grupas platību eksplikācija:

Koplietošanas palīgtelpu platība (kv.m.): 14.3
 Koplietošanas iekštelpu platība (kv.m.): 14.3
 Koplietošanas ārtelpu platība (kv.m.): 0

Telpu grupas telpu eksplikācija:

Stāvs	Telpas numurs	Telpas nosaukums	Telpas veids	Telpas platība (kv.m.)	Telpas augstums (m)	Patvaļīgās būvniecības pazīme
3	1	Savienotā sanitārtehniskā telpa	Koplietošanas iekštelpa	12.6	2.96	
3	2	Tualete	Koplietošanas iekštelpa	1.7	2.96	

Telpu grupas numurs: 919

Telpu grupas adreses numurs:

Telpu grupas izmantošanas veids: 1900 Koplietošanas telpu grupa

Telpu grupas platību eksplikācija:

Koplietošanas palīgtelpu platība (kv.m.): 22.7
 Koplietošanas iekštelpu platība (kv.m.): 22.7
 Koplietošanas ārtelpu platība (kv.m.): 0

Telpu grupas telpu eksplikācija:

Stāvs	Telpas numurs	Telpas nosaukums	Telpas veids	Telpas platība (kv.m.)	Telpas augstums (m)	Patvaļīgās būvniecības pazīme
3	1	Savienotā sanitārtehniskā telpa	Koplietošanas iekštelpa	11.4	2.96	
3	2	Savienotā sanitārtehniskā telpa	Koplietošanas iekštelpa	6.2	2.96	
3	3	Tualete	Koplietošanas iekštelpa	5.1	2.96	

INVENTARIZĀCIJAS VĒRTĪBAS APRĒĶINA PROTOKOLS

(Būves inventarizācijas vērtība izmantojama pamatlīdzekļu nolietojuma aprēķina vajadzībām un 2002.gada nekustamā īpašuma nodokļa aprēķina vajadzībām)

Kadastra apzīmējums: 6801 006 0395 001
Adrese: Blaumaņa iela 4a, Ludza, Ludzas rajons
TI lietas numurs: 68010060395001-01
Galvenais lietošanas veids: 1263 - Skolas, universitātes un zinātniskās pētniecības ēkas
Nosaukums: Internāts
Tehniskie rādītāji: 3 stāvi, būvtilpums = 4955 m³, kopējā platība = 1210.9 m², apbūves laukums = 707.2 m².

Konstruktīvo elementu raksturojums:

Pamati: Dzelzsbetons/betons

Sienas: Ķieģeļu mūris

Pārsegumi: Dzelzsbetons/betons

Jumts: Gumijotie lokšņu materiāli/ruberoīds

Nosaukums	N.p.k.	Ieraksts
Būvju vienību cenu krājuma numurs, tabulas apzīmējums, ailes apzīmējums tabulā	1	32.2; 54[56]; c
Mērvienība	2	kub.m.
Vienību daudzums	3	4955
Kopējā platība (m ²)	4	1210.9
Būves vienības bāzes vērtība (LVL)	5	24.9
Būves bāzes vērtība (LVL)	6	123379.5
Fiziskā stāvokļa koeficients (K _s)	7	0.70
Ģeogrāfiskās novietnes koeficients (K _g)	8	0.30
Būves izmantošanas veida korekcijas koeficients (K _{iv})	9	0.49
Attāluma līdz tuvākajai pilsētai koeficients (K _i)	10	1.00
Pēc vērtētāja ieskatiem piemērots korekcijas koeficients (K) -	11	1.00
Būves inventarizācijas vērtība (LVL)	12	12696
Būves vienības inventarizācijas vērtība (LVL)	13	2.56
Būves kopējās platības 1 m ² vērtība (LVL)	14	10.48

Protokols sagatavots elektroniski un ir derīgs bez paraksta un zīmoga

Protokola sagatavošanas datums - 26.09.2002

INVENTARIZĀCIJAS VĒRTĪBAS APRĒĶINA PROTOKOLS

(Būves inventarizācijas vērtība izmantojama pamatlīdzekļu nolietojuma aprēķina vajadzībām un 2002.gada nekustamā īpašuma nodokļa aprēķina vajadzībām)

Kadastra apzīmējums: 6801 006 0395 001
Adrese: Blaumaņa iela 4a, Ludza, Ludzas rajons
TI lietas numurs: 68010060395001-01
Galvenais lietošanas veids: 1263 - Skolas, universitātes un zinātniskās pētniecības ēkas
Nosaukums: Internāts
Tehniskie rādītāji: 3 stāvi, būvtilpums = 4955 m³, kopējā platība = 1210.9 m², apbūves laukums = 707.2 m².

Konstruktīvo elementu raksturojums:

Pamati: Dzelzsbetons/betons

Sienas: Ķieģeļu mūris

Pārsegumi: Dzelzsbetons/betons

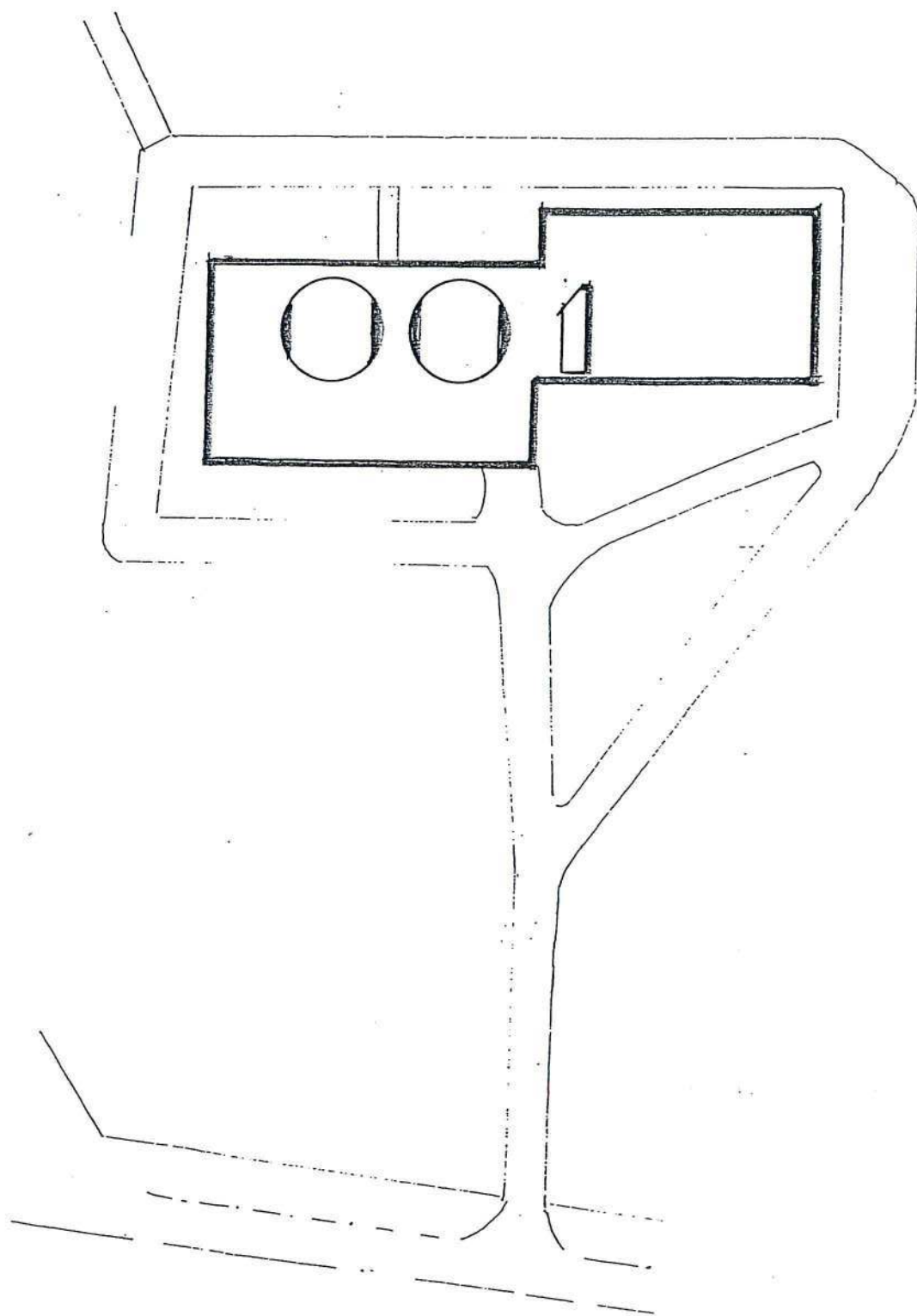
Jumts: Gumijotie lokšņu materiāli/ruberoīds

Nosaukums	N.p.k.	Ieraksts
Būvju vienību cenu krājuma numurs, tabulas apzīmējums, ailes apzīmējums tabulā	1	32.2; 54[56]; c
Mērvienība	2	kub.m.
Vienību daudzums	3	4955
Kopējā platība (m ²)	4	1210.9
Būves vienības bāzes vērtība (LVL)	5	24.9
Būves bāzes vērtība (LVL)	6	123379.5
Fiziskā stāvokļa koeficients (K _s)	7	0.70
Ģeogrāfiskās novietnes koeficients (K _g)	8	0.30
Būves izmantošanas veida korekcijas koeficients (K _{iv})	9	0.49
Attāluma līdz tuvākajai pilsētai koeficients (K _i)	10	1.00
Pēc vērtētāja ieskatiem piemērots korekcijas koeficients (K) -	11	1.00
Būves inventarizācijas vērtība (LVL)	12	12696
Būves vienības inventarizācijas vērtība (LVL)	13	2.56
Būves kopējās platības 1 m ² vērtība (LVL)	14	10.48

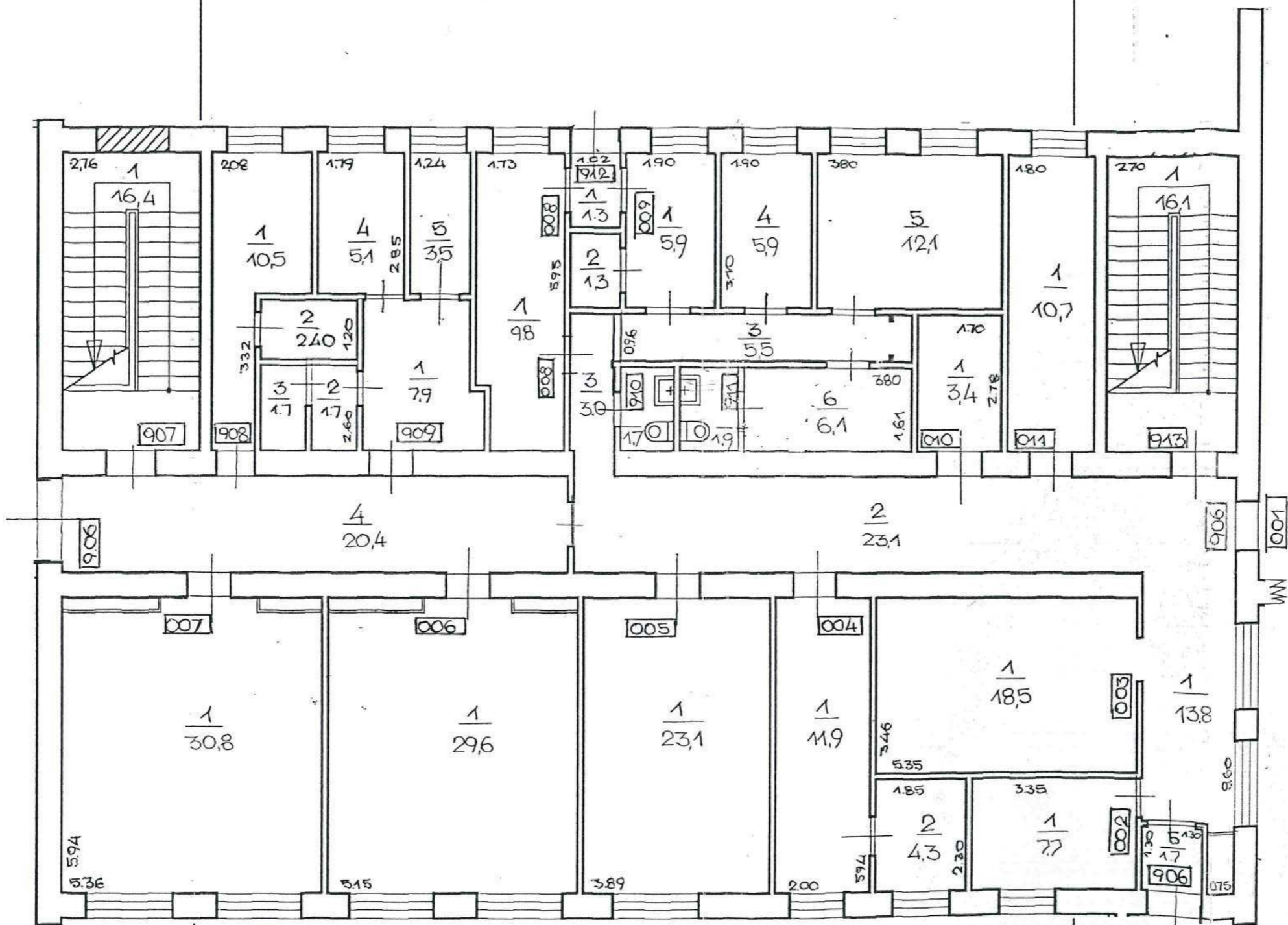
Protokols sagatavots elektroniski un ir derīgs bez paraksta un zīmoga

Protokola sagatavošanas datums - 26.09.2002

BŪVES NOVĪETNES SHĒMA

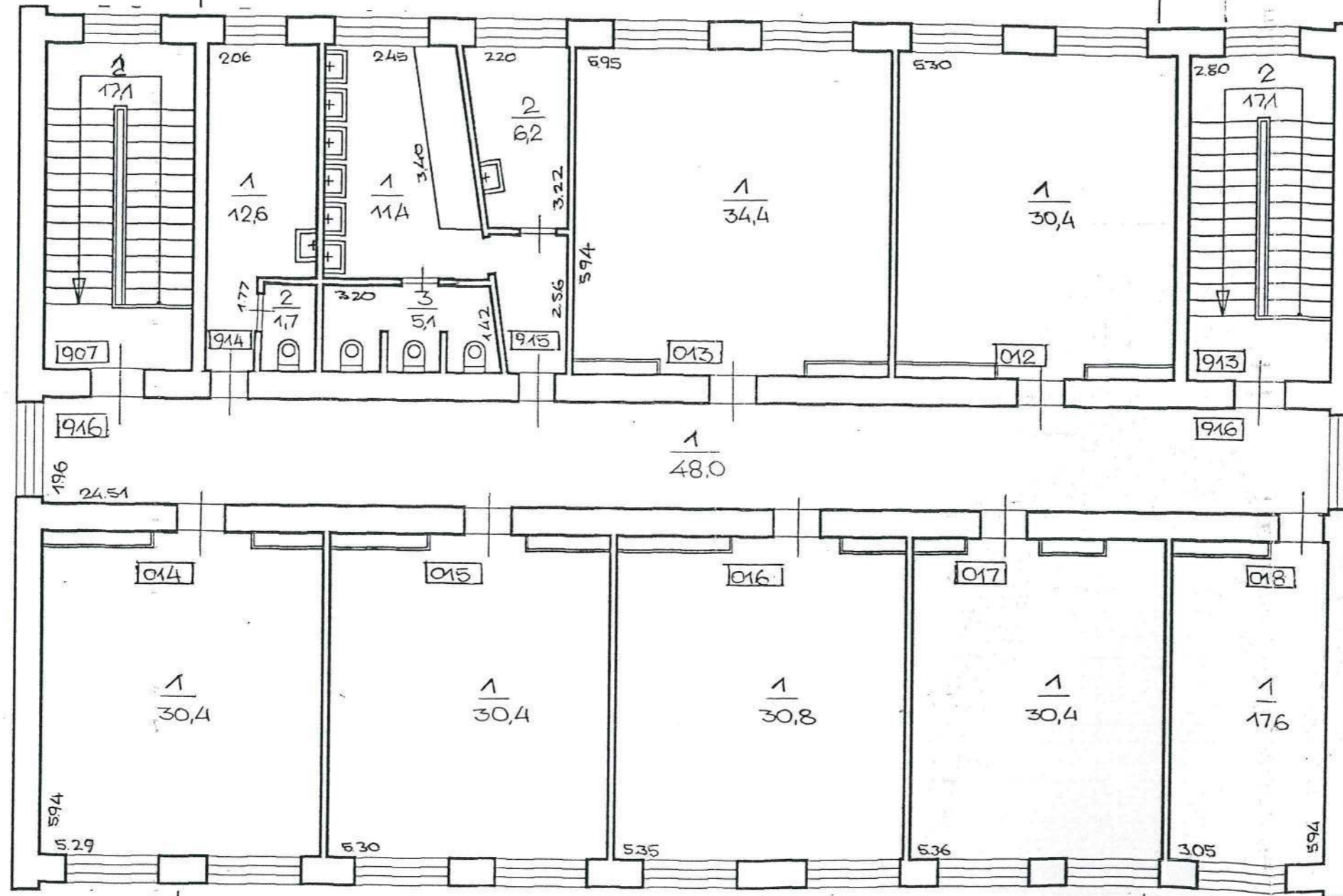


BŪVES 1 STĀVA PLĀNA SHĒMA



Būves kadastra apzīmējums: 6801 / 006 / 0395 / 001

BŪVES 2 STĀVA PLĀNA SHĒMA



Būves kadastra apzīmējums: 6801 / 006 / 0395 / 001