

APRŪPES PAKALPOJUMI BĒRNIEM AR FUNKCIONĀLIEM TRAUCĒJUMIEM



Kas var saņemt aprūpes pakalpojumu?

Bērni ar funkcionāliem traucējumiem, kuri dzīvo ģimenēs, kuriem izsniegts Veselības un darbspēju ekspertīzes ārstu valsts komisijas atzinums par īpašas kopšanas nepieciešamību sakarā ar smagiem funkcionāliem traucējumiem, līdz četrus gadus vecumam ieskaitot.



Pakalpojuma apjoms — ne vairāk kā 50 stundas nedēļā



Kas maksā par pakalpojumu?

Pakalpojuma izmaksas priekšfinansē pašvaldība, kurai pēc tam izmaksas tiek kompensētas no Eiropas Sociālā fonda projekta līdzekļiem.

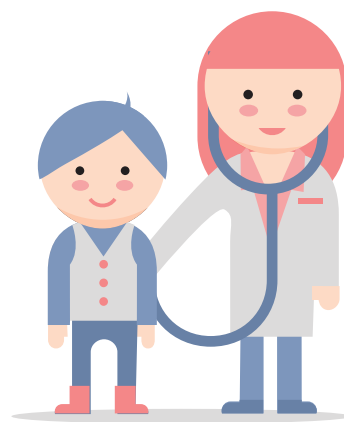


Kur var saņemt iesnieguma formu?

Pašvaldības sociālajā dienestā

Pakalpojums ietver:

- bērna aprūpi un uzraudzību;
- pašaprūpes spēju attīstību;
- brīvā laika saturīgu pavadīšanu.



Ko jāizdara, ja vēlaties saņemt pakalpojumu?

Bērna likumiskajam pārstāvim vai audžuģimenei jāuzraksta iesniegumu pašvaldības sociālajam dienestam par nepieciešamību nodrošināt aprūpes pakalpojumu.

Sīkāku informāciju var iegūt jūsu pašvaldības sociālajā dienestā vai Latgales Plānošanas reģionā pa tālruni **654 40862**.



Ko dara pašvaldības sociālais dienests:

- Pieņem iesniegumu;
- Pārbauda informāciju;
- Pārlicinās par pievienotiem dokumentiem un papildus informāciju;
- Izvērtē informāciju un pieņem lēmumu;
- Paziņo par lēmumu bērna likumiskajam pārstāvim;
- Organizē nepieciešamo pakalpojumu.

Pašvaldības sociālais dienests pieņem lēmumu 1 mēneša laikā no iesnieguma saņemšanas dienas:



Par aprūpes pakalpojuma piešķiršanu, nosakot aprūpes pakalpojuma apjomu (stundas nedēļā)



Par aprūpes pakalpojuma atteikumu:

- ja bērnam nav izsniegts Veselības un darbspēju ekspertīzes ārstu valsts komisijas atzinums par īpašas kopšanas nepieciešamību sakarā ar smagiem funkcionāliem traucējumiem, līdz četrus gadus vecumam (ieskaitot);
- ja bērna likumiskā pārstāvja vai audžuģimenes iesniegtais iesniegums nesatur visu nepieciešamo informāciju un iesniegumam nav pievienoti visi augstākminētie nepieciešamie dokumenti.



Kādi dokumenti vai papildus informācija jāpievieno iesniegumam:

- Bērna likumiskā pārstāvja vai audžuģimenes pārstāvības tiesības apliecinājoša dokumenta kopija;
- Komisijas atzinuma kopija par īpašas kopšanas nepieciešamību bērnam sakarā ar smagiem funkcionāliem traucējumiem;
- Ja bērna likumiskais pārstāvis vai audžuģimene ir darba ņēmējs – darba devēja apliecinājums, norādot darba stundas nedēļā, kad bērna likumiskais pārstāvis vai audžuģimene veic darba pienākumus. Ja bērna likumiskais pārstāvis vai audžuģimene ir pašnodarbinātā persona vai individuālais komersants – informācija par stundām nedēļā, kad bērna likumiskais pārstāvis vai audžuģimene veic saimniecisko darbību;
- Izglītības iestādes apliecinājums, ja bērna likumiskais pārstāvis vai audžuģimene apgūst attiecīgu izglītības programmu konkrētajā izglītības iestādē. Ja bērna likumiskais pārstāvis vai audžuģimene apgūst izglītības programmu neklātienē, pakalpojumu piešķir tikai studiju dienās mācību gada laikā un sesijas laikā;
- Nodarbinātības valsts aģentūras apliecinājums, ja bērna likumiskais pārstāvis vai audžuģimene piedalās Nodarbinātības valsts aģentūras organizētajos pasākumos, norādot pasākumā pavadāmās stundas nedēļā;
- Dienas aprūpes centra, dienas centra vai cita sociālās rehabilitācijas pakalpojumu sniedzēja apliecinājums, ja bērna likumiskais pārstāvis vai audžuģimene izmanto attiecīgus pakalpojumus, norādot tajos pavadāmās stundas nedēļā;
- Informācija par vienreizēju pasākumu apmeklēšanai un saturīga brīvā laika pavadīšanai nepieciešamo stundu skaitu nedēļā (ne vairāk kā 10 stundas nedēļā).

