

Antons Kūkojs

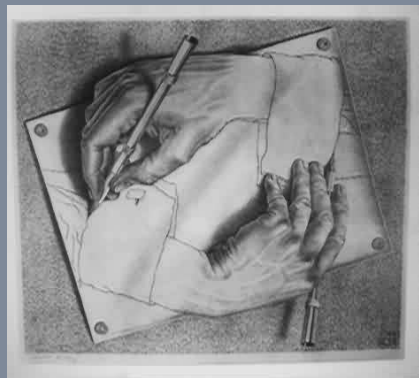
6.nodarbība.

Latgales ainavas un
krāsas mākslinieks

Eiropas kaimiņattiecību un partnerības instrumenta Latvijas, Lietuvas un
Baltkrievijas pārrobežu sadarbības programmas projekts

«Izglītības apstākļu uzlabošana mākslas mantojuma saglabāšanai Latvijā un
Baltkrievijā pārrobežu sadarbības ietvaros/Virtuālā realitāte (LLB-2-244)

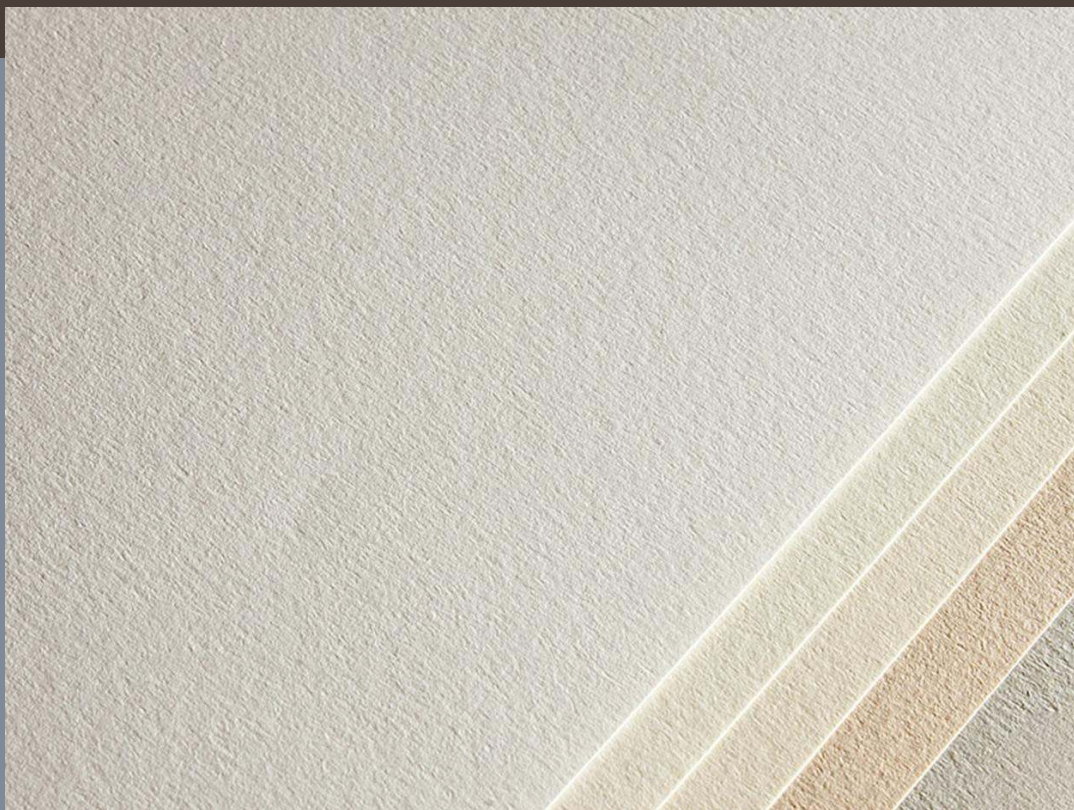




Antonam patika jau no skolas laikiem.

Mākslinieks **Jānis Unda** šo vēlmi pamanīja un atbalstīja.

Pirmā izstāde bija 1952.gadā Nautrēnu vidusskolā kopā ar skolotāju Jāni Undu un skolas biedru Pēteri Gleizdānu (arī mākslinieks, kas zīmējis ilustrāciju A.Kūkoja grāmatai «Sovā saimē»



Pirmie darbi bija akvareļtehnikā



Aizternieki

Stogoršņu ezers

Aizternieku vecā rija



Otrais pieteikums glezniecībā Antonam Kūkojam bija 1958.gadā Kārsavā.

Trešais pieteikums 1959.gadā Daugavpilī Latgales Dziesmu svētkiem veltītajā izstādē.

Darbi zīmēšanas burtnīcas lielumā, akvareļtehnikā.

Atrodi,
kartē ezeru, kuru
gleznoja
Anotns Kūkojs





A.Kūkojs, akvarelis «Pavasaris»



Jānis Unda «Dziesma» akvarelis

Antons Kūkojs un Jānis Unda bieži kopā brauca gleznot plenērā, jo īpaši pie Rāznas ezera. Darbi bija akvareļtehnikā.

Kad tika nodibināta

Ludzā

mākslas skola,
kurā



Antons Kūkojs strādāja (pareizāk teikt – dzīvoja) par direktoru, viņš

atsāka gleznot, bet nu jau ar **pastelkriņiem.**



Vārds

pastelis cēlies

no latīņu valodas

vārda pasta -

Pasteli izmanto kā grafikā,
tā glezniecībā.



Antona Kūkoja darbu motīvi

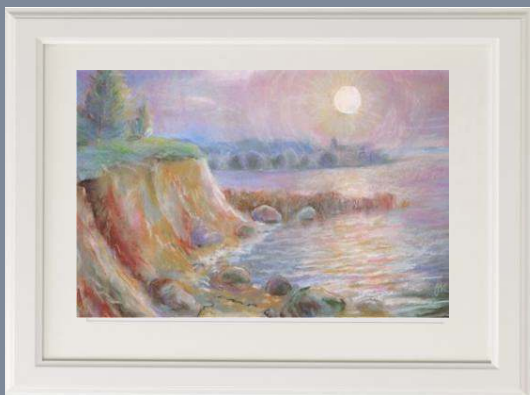
Tradicionālā ainava ar

caurviju motīvu – **ceļu**, kas ved uz baznīcu, kalnā, uz ezeru;

teiksmainiem un romantiskiem motīviem – lidojošo zirgu – **pegazu**, māla daudzgalvaino zirgu, taureņiem, svečturi;

vīrieša un **sievietes** tēlu;

tautas dziesmas un tautas likteņgaitu.



Rāznas

ezera krastā





Ezers kā
motīvs





Dzimtās mājas un pagalms





Dzimtās mājas puķu
dārzā, un skats uz
mājām no pirts un
akas puses.



Ķeru vistu, ķeru zosi,
drāžu spalvu asu, košu





Rogovka





Ludza





Rēzekne





Ceļš





Tilts





Baznīca





Teiksmainie motīvi





Mākslas skola





Latgales

kultūrvēsture



Sievietes un vīrieša
mīlestība





Tautas dziesma

Saule kaisa sudrabiņu
Ceļmajâ (Celmainâ) līdumâ,
Bārenite salasija,
Raibaļiņas ganidama.





Upe





Sadzīviskas ainas
(vaļasprieki)





Saule





Krustceles un
ritenbraucējs

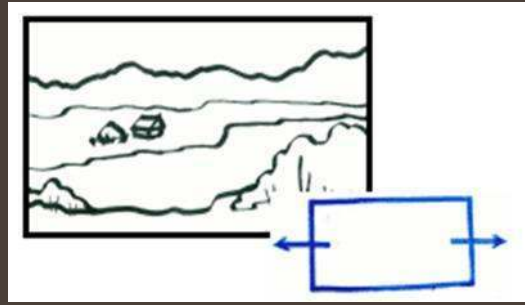




Deportācija

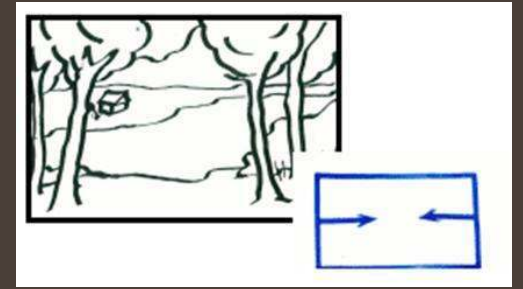






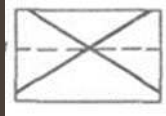
Vaļēja
kompozīcija

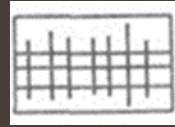
Slēgta
kompozīcija

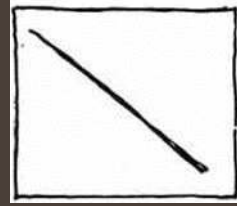


Ainava kompozīciju veidi???



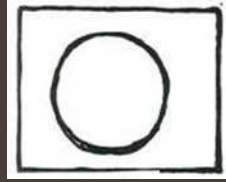








S



Eiropas kaimiņattiecību un partnerības instrumenta Latvijas, Lietuvas un Baltkrievijas pārrobežu sadarbības programma.

Vispārēja informācija par Programmu

Eiropas kaimiņattiecību un partnerības instrumenta Latvijas, Lietuvas un Baltkrievijas pārrobežu sadarbības programma ir Baltijas jūras reģiona INTERREG IIIB Kaimiņattiecību programmas IIIA Dienvidu prioritātes turpinājums 2007. - 2013.gadam. Vispārējais Programmas stratēģiskais mērķis ir veicināt Latvijas, Lietuvas un Baltkrievijas robežu reģionu teritoriālo kohēziju, nodrošināt augsta līmeņa vides aizsardzību un ekonomisko un sociālo labklājību, kā arī veicināt starpkultūru dialogu un kultūras daudzveidību.

Programma aptver Latgales reģionu Latvijā, Paņevežas, Utenas, Viļņas, Alītas un Kauņas apgabalu Lietuvā, kā arī Vitebskas, Mogiļevas, Minskas un Grodņas apgabalu Baltkrievijā. Kā Programmas Kopīgā vadības iestāde darbojas Lietuvas Republikas Iekšlietu ministrija. Programmas oficiālā interneta vietne ir www.enpi-cbc.eu.

Paziņojums par ES

Eiropas Savienību veido 28 dalībvalstis, kas nolēmušas pakāpeniski apvienot savu kompetenci, resursus un likteņus. Piecdesmit gadus ilgā paplašināšanās perioda laikā tās ir kopīgiem spēkiem izveidojušas stabilitātes, demokrātijas un ilgtspējīgas attīstības zonu, vienlaikus saglabājot kultūru daudzveidību, toleranci un personiskās brīvības.

Eiropas Savienība labprāt dalās savos sasniegumos un vērtībās ar valstīm un cilvēkiem aiz ES robežām.

