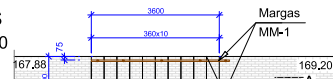
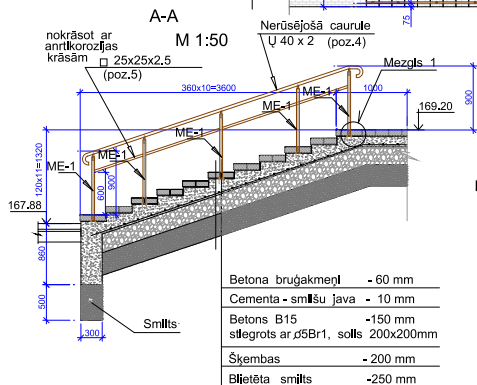


KĀPNES K-1

PLĀNS M 1:100

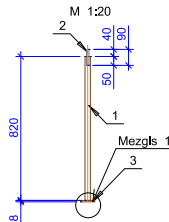


A-A M 1:50

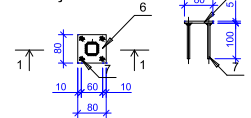


Betona bruģakmeņi	- 60 mm
Cementa - smilšu java	- 10 mm
Betons B15 stiprrots ar #5Br1, solis	200x200mm
Šķembas	- 200 mm
Blietēta smiltis	-250 mm

MARGAS ELEMENTS ME-1



IELIEKAMĀ DETAĻA ID - 1



METĀLA ELEMENTU SPECIFIKĀCIJA

Elementu marka	Poz.	Šķērsgrēzums mm	Garums mm	Skaitis	Masa, kg			Piezīmes
					Poz.	Poz. kopā	Markas	
ID - 1	6	5 x 80	80	1	0,252	0,252	0,340	ID - 1 10 gab.
	7	∅ 6 A - III	100	4	0,022	0,088		

MATERIĀLU SPECIFIKĀCIJA

Nosaukums	Elementu marka	Skaitis	Piezīmes
Kāpnes K-1	Brūgakmeņi ar izmēriem 180x120x60(h)mm	5,4m ²	
	Betons B - 15	1,6m ³	
	Šķembas	1,5m ³	
	Smiltis	1,8m ³	
	Sāpējums (# 5 Bp - I)	11,63kg	
Kāpņu margas		2gab.	

METĀLA ELEMENTU SPECIFIKĀCIJA 1 ELEMENTAM

Elementa marka	Poz.	Šķērsgrēzums mm	Garums, mm	Skaitis	Garums kopā m	Masa, kg		
						poz.	poz. kopā	markas
Kāpņu margas MM-1	ME-1	-	-	5	-	2,86	14,30	27,15
	4	caurule U 40mm (nerūs. tērauds) lenteris	4600	-	4,6	-	7,00	
	5	EN10219 □ 25x25x2,5	3800	-	3,8	-	5,85	

METĀLA ELEMENTU SPECIFIKĀCIJA 1 ELEMENTAM

Elementa marka	Poz.	Šķērsgrēzums mm	Garums, mm	Skaitis	Garums kopā m	Masa, kg		
						poz.	poz. kopā	markas
ME-1 nokrāsot ar antrikoroziņas krāsām	1	EN10219 □ 40x40x2,5	820	1	0,82	2,31	2,31	2,86
	2	EN10219 □ 25x25x2,5	90	1	0,09	0,15	0,15	
	3	- 8x80	-	1	0,08	0,40	0,40	

1. Metāla elementus sametināt ar loka metināšanu, šuves augstums - 4mm.

				Būvobjekta nosaukums PILDAS PAMATSKOLAS STADIONA REKONSTRUKCIJA			
REGISTR.Nr.2687 - R				Lapas saturs:			
Amats: Uzvārds: Paraksts: Datums:				Kāpnes K-1			
Būvprojekta vadītāja T.Šestakovska		Pasūtītāja Nr. 11-34-011		Mērogs 1:50		Stadija TP	
Izstrādāja J.Priede		Saskaņojots		Lapas Nr. GP - 5		Lapu sk.	
Arh. reģ.Nr.		Saskaņots		Lapas Nr.		Lapu sk.	