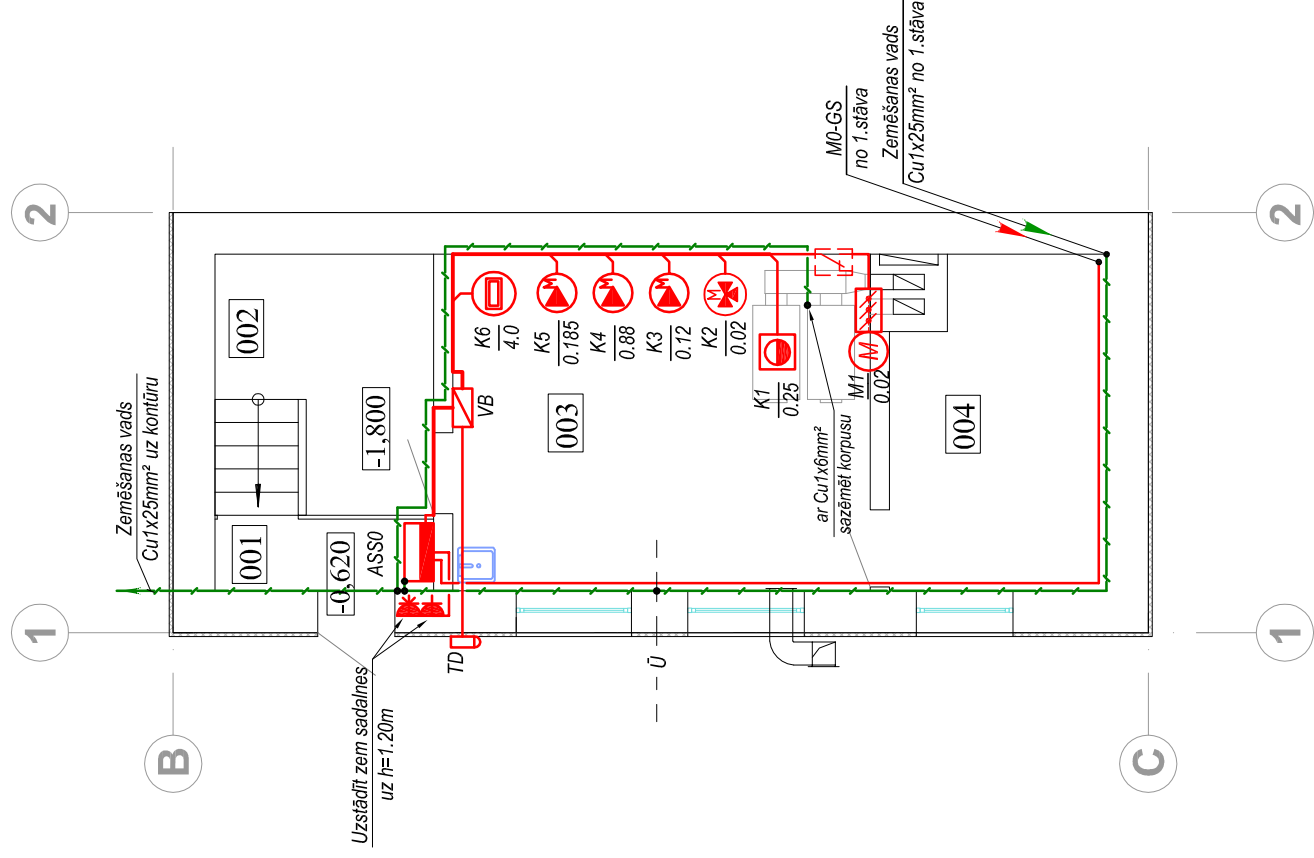


KATLA TĒLPAS PLĀNS AR SPĒKA TĪKLIEM M 1:100

U=400/230V



TELPU EKSPLIKĀCIJA

Nr. plānā	Nosaukums	Piezīmes
001	Vējtveris	3
002	Priekštelpa	
003	Katlu telpa	
004	Kurināmā noliktava	

- Norādījumi:**
- Spēka instalāciju veikt atklāti pa sienām viniplasta caurulēs ar PPJ markas kabeļiem.
 - Pārejas caur sienām un stāvvadus izpildīt viniplasta caurulēs.
 - Sienas kontaktus montēt 1.20m augstumā no grīdas (ja nav uzrādīts plānā cits izmērs), ne tuvāk, ka 0.50m no ūdensvada un apkures caurulēm.
 - Sadalnes montēt atklāti virs apmetuma 1.70m augstumā (līdz sadalnes augšdaļai).
 - Kabeļu montāžas trases un sienas kontaktu izvietojuums plānā parādīts nosacīti; precizēt būvniecības gaitā, ņemot vērā santehniko cauruļvadu, vēdināšanas ierīču un tehnoloģisko iekārtu izvietojuumu.
 - Elektroiekārtu metāla daļas, kuras neatrodas zem sprieguma, bet var zem tā nokļūt izolācijas bojājuma rezultātā, nepieciešams sazemēt.
 - Ja kabeļi vai caurules ir iebūvētas ugunsdrošā nodalījuma sienā vai pārsegumā, to izbūvei veicami tādi ugunsdrošības pasākumi, lai netiktu mazināta attiecīgās konstrukcijas ugunsizturība.
 - Visus darbus izpildīt saskaņā ar "ELEKTROIETAĪŠU IZBŪVES NOTEIKUMIEM", "ELEKTRISKO TĪKLU AIZSARDZĪBAS NOTEIKUMIEM" un citiem spēkā esošiem normatīviem dokumentiem un instrukcijām.

Amats	Uzvārds	Paraksts	Datums	Būvobjekta nosaukums
Projekta vadītājs	A. Kuzmins		05.2011	Tautas nams "Pagastmāja Vecslabada"
Izstrādāja	V. Komars	<i>[Signature]</i>	05.2011	Istrāses pagasts, Ludzas novads, Vecslabada.
Atn.Nr.				KATLA TĒLPAS PLĀNS AR SPĒKA TĪKLIEM
				48 - P/11
				TP
				Mērogs
				1:100
				Marka
				EL
				Lapa
				12
				Būvkom.reģ.Nr.2726-R
				RN RĒZEKNES NAMS